

LED

CATALOGUE 2024



QUALITY MATTERS

Ortech Industries Inc. is proud to provide you the highest quality construction materials. We pride ourselves on delivering the highest quality, so you can focus on what matters most to you.

Since our inception in 2004, we have stood by our products, providing customers with the most reliable construction materials ranging from lighting, electrical and ventilation products.

Now a national supplier, ORTECH products can be found in more than 2 million homes across Canada and the USA.

TABLE OF CONTENTS

RESIDENTIAL LIGHTING

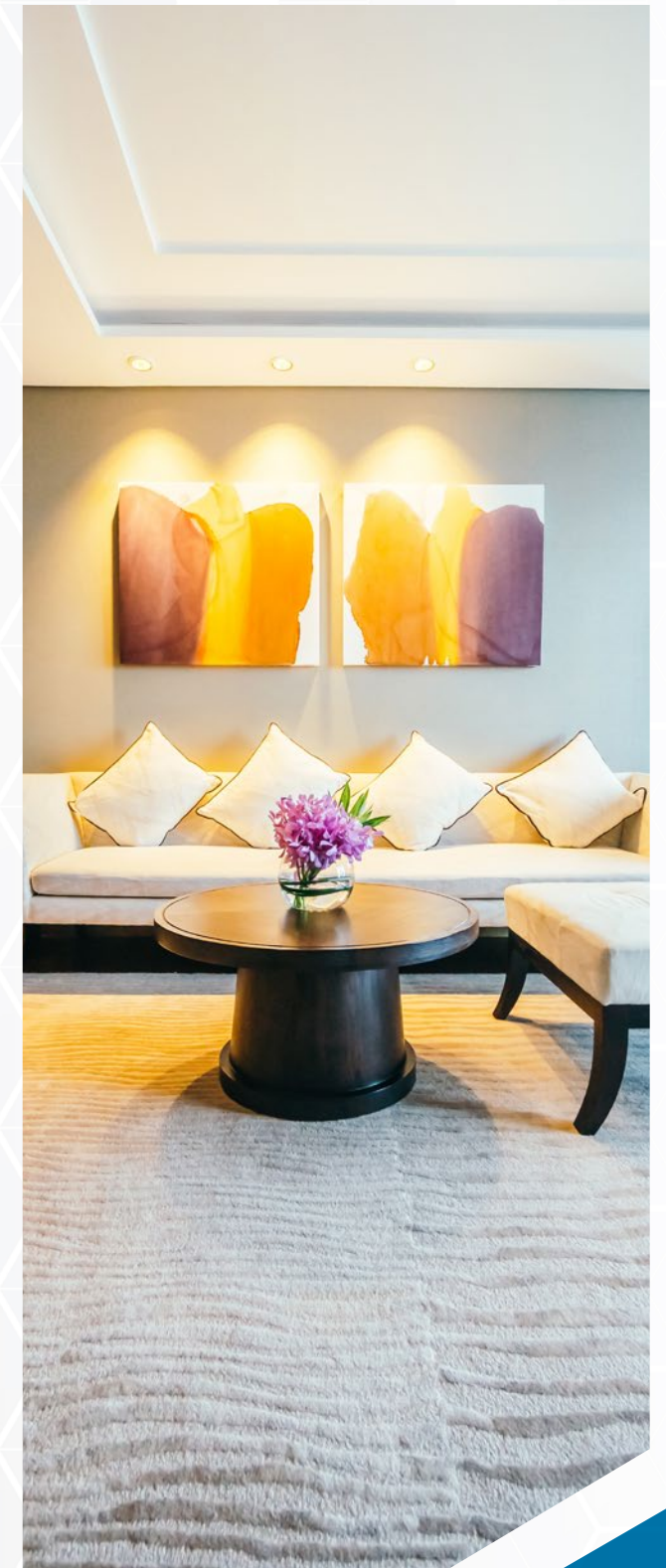
LED BULBS	4
SLIM LIGHTS	7
FLUSH MOUNTS	21
STEP LIGHTS	26
PUK LIGHTS	29
STRIP LIGHTS	32
VANITY LIGHTS	37

OUTDOOR LIGHTING

LANDSCAPE LIGHTS	39
SECURITY LIGHTS	43
WALL SCONCES	44

COMMERCIAL LIGHTING

EXIT SIGNS	46
EMERGENCY LIGHTS	47
PANEL LIGHTS	49
VAPOUR TIGHTS	50
LINEAR STRIP LIGHTS	51
AREA LIGHTS	52
WRAP-AROUND LIGHT	52
WALL PACKS	53
COMMERCIAL DOWNLIGHT	54
COMMERCIAL CANOPIES	54
UFO & LINEAR HIGH BAYS	55
ARCHITECTURAL STRIP LIGHTS	57





LED BULBS

A19 14WD

14W 1600 LMN DIMMABLE LED BULB
AVAILABLE IN WARM AND COOL WHITE

Wattage	14W
Voltage	120V AC
Lumens	1600 lm
Beam Angle	230°
Lifetime	25000 Hours
Dimmable	Yes
Colour Temp.	3000K / 5000K
Dimensions (WxH)	2-3/8" x 4-5/8"



A19 9WD

9W 800 LMN DIMMABLE LED BULB
AVAILABLE IN WARM AND COOL WHITE

Wattage	9W
Voltage	120V AC
Lumens	800 lm
Beam Angle	240°
Lifetime	15000 Hours
Dimmable	Yes
Colour Temp.	3000K / 5000K
Dimensions (WxH)	2-3/8" x 4-5/16"



A19 9W

9W 800 LMN NON-DIMMABLE LED BULB
AVAILABLE IN WARM AND COOL WHITE

Wattage	9W
Voltage	120V AC
Lumens	800 lm
Beam Angle	220°
Lifetime	15000 Hours
Dimmable	No
Colour Temp.	3000K / 5000K
Dimensions (WxH)	2-3/8" x 4-5/16"



A19FIL7WD

7W 800 LMN DIMMABLE LED BULB
AVAILABLE IN WARM AND COOL WHITE

Wattage	7W
Voltage	120V AC
Lumens	800 lm
Beam Angle	250°
Lifetime	15000 Hours
Dimmable	Yes
Colour Temp.	3000K / 5000K
Dimensions (WxH)	2-3/8" x 4-5/16"



BR20 7WD

7W 500 LMN DIMMABLE LED BULB
AVAILABLE IN WARM AND COOL WHITE

Wattage	7W
Voltage	120V AC
Lumens	800 lm
Beam Angle	250°
Lifetime	15000 Hours
Dimmable	Yes
Colour Temp.	3000K / 5000K
Dimensions (WxH)	2-3/8" x 4-5/16"



BR30 COB 12WD

12W 1000 LMN DIMMABLE LED BULB
AVAILABLE IN WARM AND COOL WHITE

Wattage	12W
Voltage	120V AC
Lumens	1000 lm
Beam Angle	250°
Lifetime	15000 Hours
Dimmable	Yes
Colour Temp.	3000K / 5000K
Dimensions (WxH)	2-3/8" x 4-5/16"



E12FIL4WD

4W 400 LMN DIMMABLE LED BULB
AVAILABLE IN WARM AND COOL WHITE

Wattage	4W
Voltage	120V AC
Lumens	400 lm
Beam Angle	360°
Lifetime	30000 Hours
Dimmable	Yes
Colour Temp.	3000K / 5000K
Dimensions (WxH)	1-3/8" x 3-7/8"



G4 3WD | G9 5WD

DIMMABLE LED BULB AVAILABLE IN
WARM AND COOL WHITE

Wattage	3W 3.5W
Voltage	120V AC
Lumens	360 lm 420 lm
Beam Angle	360°
Lifetime	30000 25000 Hours
Dimmable	Yes
Colour Temp.	3000K / 5000K
Warranty	2 Years



G9FIL3WD

3W DIMMABLE LED BULB
AVAILABLE IN WARM AND COOL WHITE

Wattage	3W
Voltage	120V AC
Lumens	310 lm / 330 lm
Beam Angle	360°
Lifetime	30000 Hours
Dimmable	Yes
Colour Temp.	3000K / 5000K
Dimensions (WxH)	5/8" x 2-3/8"



GU10 6WD

6.5W 500 LMN DIMMABLE LED BULB
AVAILABLE IN WARM AND COOL WHITE

Wattage	6.5W
Voltage	120V AC
Lumens	500 lm
Beam Angle	40°
Lifetime	15000 Hours
Dimmable	Yes
Colour Temp.	3000K / 5000K
Dimensions (WxH)	2" x 2-1/8"



PAR16S 6WD

6W 500 LMN DIMMABLE LED BULB
AVAILABLE IN WARM WHITE

Wattage	6W
Voltage	120V AC
Lumens	500 lm
Beam Angle	40°
Lifetime	15000 Hours
Dimmable	Yes
Colour Temp.	3000K
Dimensions (WxH)	2" x 2-5/16"



PAR20 COB 8WD

8.5W 520 LMN DIMMABLE LED BULB
AVAILABLE IN WARM AND COOL WHITE

Wattage	8.5W
Voltage	120V AC
Lumens	520 lm
Beam Angle	36°
Lifetime	25000 Hours
Dimmable	Yes
Colour Temp.	3000K / 5000K
Dimensions (WxH)	2-11/16" x 3-1/2"



PAR20 6.5WD

6.5W 520 LMN DIMMABLE LED BULB
AVAILABLE IN WARM AND COOL WHITE

Wattage	6.5W
Voltage	120V AC
Lumens	520 lm
Beam Angle	36°
Lifetime	15000 Hours
Dimmable	Yes
Colour Temp.	3000K / 5000K
Dimensions (WxH)	2-11/16" x 3-1/2"



PAR30 COB 10W

LONG NECK DIMMABLE LED BULB
AVAILABLE IN WARM AND COOL WHITE

Wattage	10W
Voltage	120V AC
Lumens	800 lm
Beam Angle	40°
Lifetime	15000 Hours
Dimmable	Yes
Colour Temp.	3000K / 5000K
Dimensions (WxH)	3-5/8" x 4-5/16"



PAR30 COB 10WDWS

SHORT NECK DIMMABLE LED BULB
AVAILABLE IN WARM WHITE

Wattage	10W
Voltage	120V AC
Lumens	800 lm
Beam Angle	40°
Lifetime	15000 Hours
Dimmable	Yes
Colour Temp.	3000K
Dimensions (WxH)	3-5/8" x 3-5/16"



PAR30 COB 13WD

LONG NECK DIMMABLE LED BULB
AVAILABLE IN WARM AND COOL WHITE

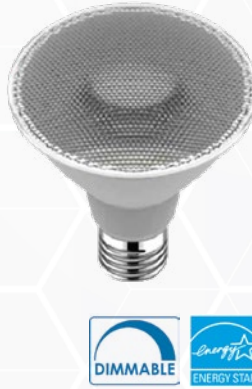
Wattage	13W
Voltage	120V AC
Lumens	800 lm
Beam Angle	40°
Lifetime	15000 Hours
Dimmable	Yes
Colour Temp.	3000K / 5000K
Dimensions (WxH)	3-11/16" x 4-5/8"



PAR30 COB 13WDS

SHORT NECK DIMMABLE LED BULB
AVAILABLE IN WARM WHITE

Wattage	13W
Voltage	120V AC
Lumens	800 lm
Beam Angle	40°
Lifetime	15000 Hours
Dimmable	Yes
Colour Temp.	3000K
Dimensions (WxH)	3-11/16" x 3-1/2"



ST19FIL5WDWW

5W 450 LMN DIMMABLE LED BULB
AVAILABLE IN WARM WHITE

Wattage	5W
Voltage	120V AC
Lumens	450 lm
Beam Angle	250°
Lifetime	15000 Hours
Dimmable	Yes
Colour Temp.	2700K
Dimensions (WxH)	2-1/2" x 5-3/8"



ST19FIL8WDWW

8W 800 LMN DIMMABLE LED BULB
AVAILABLE IN WARM AND COOL WHITE

Wattage	8W
Voltage	120V AC
Lumens	800 lm
Beam Angle	230°
Lifetime	30000 Hours
Dimmable	Yes
Colour Temp.	2700K
Dimensions (WxH)	2-9/32" x 5-3/64"



SLIM LIGHTS

1" SLIM LIGHTS

SLIM-RG1-5CCT

1" REGRESS MODULE CHANGEABLE TRIM
WITH 5CCT SELECTABLE



DESCRIPTION:

- Type IC, Air-Tight - No Housing Required
- Fast Installation & No Junction Box Needed
- Includes two spring loaded clips to attached to any ceiling
- 100%-10% dimming capability

AVAILABLE FINISHES:



ACCESSORIES (SOLD SEPARATELY)

EXTENSION CORD 24"/60"/120"/240"

Extension cords for ORTECH slim lights



DMD-ELV

Electronic low voltage dimmer switch with single pole 3 way wirings



PLATE26-1

1" new construction plate made up of galvanized steel of recessed lighting



Wattage Voltage	7W 120V AC
Lumens Beam Angle	500 lm 38°
Lifetime CRI	50000 Hours 90Ra+
Dimmable Air Tight	Yes Yes
Colour Temp.	2700K / 3000K / 3500K / 4000K / 5000K
Warranty	5 years
Grade of Protection	IP54
Rating	IC Rated / Indoor Use / Damp Location
Application	Recessed Ceiling / Halls / Home / Office / Store / Cafe
Operating Temp.	-20°C ~ +40°C



2" SLIM LIGHTS

SLIM-TL2-5CCT

2" 8W ROUND LED TRIMLESS DOWNLIGHT WITH 5CCT SELECTABLE



DESCRIPTION:

- Durable airtight aluminium body
- No housing required
- Flangeless installation provides a more high end look
- Fast installation and no junction box needed

AVAILABLE FINISHES:



Wattage Voltage	8W 120V AC
Lumens Beam Angle	600 lm 38°
Lifetime CRI	50000 Hours 80
Dimmable Air Tight	Yes Yes
Colour Temp.	2700K / 3000K / 3500K / 4000K / 5000K
Power Factor	>0.9
Grade of Protection	IP44
Rating	IC Rated / Indoor Use / Damp Location
Application	Recessed Ceiling / Halls / Home / Office / Store / Cafe
Operating Temp.	-20°C ~ +40°C

ACCESSORIES (SOLD SEPARATELY)

DMD-ELV

Electronic low voltage dimmer switch with single pole 3 way wiring



PLATE2-HB

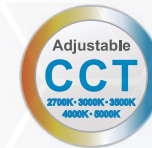
Galvanized steel mounting plate with hanger bars for ORTECH 2" LED lights

PLATE26-2

2" new construction plate made up of galvanized steel of recessed lighting

SLIM-RG2-5CCT

2" 8W SLIM REGRESS DOWNLIGHT WITH 5CCT SELECTABLE



DESCRIPTION:

- With Aluminum die-cast construction + driver
- No housing required
- Suitable for wet location
- IC rated for direct contact with insulation



AVAILABLE FINISHES:



ACCESSORIES (SOLD SEPARATELY)

DMD-ELV

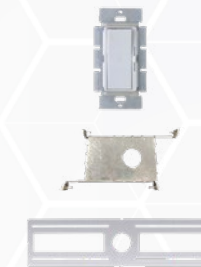
Electronic low voltage dimmer switch with single pole 3 way wiring

PLATE2-HB

Galvanized steel mounting plate with hanger bars for ORTECH 2" LED lights

PLATE26-2

2" new construction plate made up of galvanized steel



Wattage Voltage	8W 120V AC
Lumens Beam Angle	600 lm 38°
Lifetime CRI	50000 Hours 80
Dimmable Air Tight	Yes Yes
Colour Temp.	2700K / 3000K / 3500K / 4000K / 5000K
Cutout	Ø2-7/8" (73mm)
Grade of Protection	IP54
Rating	IC Rated / Indoor Use / Wet Location
Application	Recessed Ceiling / Halls / Home / Office / Store / Cafe
Operating Temp.	-20°C ~ +40°C

2"

SLIM LIGHT ACCESSORIES (SOLD SEPARATELY)

INTERCHANGEABLE REFLECTORS



INTERCHANGEABLE SHOWER RINGS



INTERCHANGEABLE OVAL RINGS



INTERCHANGEABLE SMALL ROUND RINGS



INTERCHANGEABLE SCOOP RINGS



INTERCHANGEABLE REGULAR RINGS



3" SLIM LIGHTS

SLIM3CONT-3CCT

3" SLIM LIGHT WITH INTERCHANGEABLE TRIMS

DESCRIPTION:

- 8W with driver in connection box
- Easy and fast installation
- No housing required
- IC rated for direct contact with insulation



AVAILABLE FINISHES:



ACCESSORIES (SOLD SEPARATELY)

DMD-ELV

Electronic low voltage dimmer switch with single pole 3 way wiring

PLATE3-HB

Galvanized steel mounting plate with hanger bars for ORTECH 3" LED lights

PLATE26-3

3" new construction plate made up of galvanized steel



Wattage Voltage	8W 120V AC
Lumens Beam Angle	500 lmn 120°
Lifetime CRI	50000 Hours 80
Dimmable Air Tight	Yes Yes
Colour Temp.	3000K / 4000K / 5000K
Power Factor	>0.9
Grade of Protection	IP44
Rating	IC Rated / Indoor Use / Damp Location
Application	Recessed Ceiling / Balcony / Overhanging eaves
Operating Temp.	-20°C ~ +40°C

INTERCHANGEABLE TRIMS (SOLD SEPARATELY)



SLIM3GIM-5CCT

3" 5 ADJUSTABLE CCT SLIM GIMBAL LIGHT

DESCRIPTION:

- Tilting gimbal light source for directional lighting
- Durable aluminium body with adjustable gimbal
- No housing required
- Type IC and damp location rated



AVAILABLE FINISHES:



ACCESSORIES (SOLD SEPARATELY)

DMD-ELV

Electronic low voltage dimmer switch with single pole 3 way wiring

PLATE3-HB

Galvanized steel mounting plate with hanger bars for ORTECH 3" LED lights

PLATE26-3

3" new construction plate made up of galvanized steel



Wattage Voltage	8W 120V AC
Lumens Beam Angle	550 lmn 38°
Lifetime CRI	50000 Hours 80
Dimmable Air Tight	Yes Yes
Colour Temp.	2700K / 3000K / 3500K / 4000K / 5000K
Cutout	Ø3-1/8" (78 mm)
Grade of Protection	IP44
Rating	IC Rated / Indoor Use / Damp Location
Application	Recessed Ceiling / Halls / Home / Office / Store / Cafe
Operating Temp.	-20°C ~ +40°C

SLIM-RG3-5CCT

3" 5 ADJUSTABLE CCT SLIM REGRESS DOWNLIGHT



DESCRIPTION:

- 8W anti-glare design with driver
- Suitable for damp location
- No housing required
- Adjustable/Fixed aluminium body options

AVAILABLE FINISHES:



ACCESSORIES (SOLD SEPARATELY)

DMD-ELV

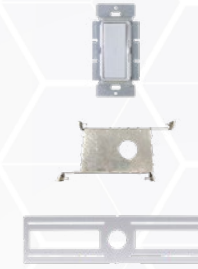
Electronic low voltage dimmer switch with single pole 3 way wiring

PLATE3A-HB

Galvanized steel mounting plate with hanger bars for ORTECH 3" LED lights

PLATE26-3A

3" new construction plate made up of galvanized steel



Wattage Voltage	8W 120V AC
Lumens Beam Angle	550 lmn 38°
Lifetime CRI	50000 Hours 80
Dimmable Air Tight	Yes Yes
Colour Temp.	2700K / 3000K / 3500K / 4000K / 5000K
Cutout	Ø3-3/8" (86 mm)
Grade of Protection	IP44
Rating	IC Rated / Indoor Use / Damp Location
Application	Recessed Ceiling / Halls / Home / Office / Store / Cafe
Operating Temp.	-20°C ~ +40°C

4" SLIM LIGHTS

DISC4FL-GM

4" SLIM GIMBAL DOWNLIGHT

DESCRIPTION:

- 90° tilt and 360° rotation, 1-3/8" depth
- Perfect for directional accent lighting
- No recessed housing required
- Install directly into ceiling with clips

AVAILABLE FINISHES:



ACCESSORIES (SOLD SEPARATELY)

DMD-ELV

Electronic low voltage dimmer switch with single pole 3 way wiring

PLATE4-HB

Galvanized steel mounting plate with hanger bars for ORTECH 4" LED lights

PLATE26-4

4" new construction plate made up of galvanized steel



Wattage Voltage	9W 120V AC
Lumens Beam Angle	700-740 lmn 38°
Lifetime CRI	50000 Hours 80
Dimmable Air Tight	Yes Yes
Colour Temp.	3000K / 5000K
Cutout	Ø4-1/4" (108 mm)
Grade of Protection	IP42
Rating	IC Rated / Indoor Use / Damp Location
Application	Recessed Ceiling / Balcony / Overhanging eaves
Operating Temp.	-20°C ~ +40°C

OLT2-410-5CCT

4" LED RETROFIT RECESSED LIGHT WITH ADJUSTABLE CCT



DESCRIPTION:

- Easy installation
- No additional accessories are required
- Aluminum construction
- Compatible with most dimmers
- Suitable for indoor wet locations

AVAILABLE FINISHES:



White



Wattage Voltage	10W 120V AC
Lumens Beam Angle	800 lm 120°
Lifetime CRI	50000 Hours 80
Dimmable Air Tight	Yes Yes
Colour Temp.	2700K / 3000K / 3500K / 4000K / 5000K
Warranty	5 Years
Grade of Protection	IP54
Rating	IC Rated / Indoor Use / Wet Location
Application	Recessed Ceiling / Balcony / Overhanging eaves
Operating Temp.	-20°C ~ +40°C

ACCESSORIES (SOLD SEPARATELY)

DMD-ELV

Electronic low voltage dimmer switch with single pole 3 way wiring



PLATE4-HB

Galvanized steel mounting plate with hanger bars for ORTECH 4" LED lights



PLATE26-4

4" new construction plate made up of galvanized steel

SLIM4-3CCT

4" 3 ADJUSTABLE CCT SLIM LIGHT WITH INTERCHANGEABLE TRIMS



DESCRIPTION:

- 12W LED slim light
- Suitable for damp location
- No housing required
- Available in contractor pack (SLIM4CONT-3CCT)

AVAILABLE FINISHES:



White



ACCESSORIES (SOLD SEPARATELY)

DMD-ELV

Electronic low voltage dimmer switch with single pole 3 way wiring



PLATE4-HB

Galvanized steel mounting plate with hanger bars for ORTECH 4" LED lights

PLATE26-4

4" new construction plate made up of galvanized steel



Wattage Voltage	12W 120V AC
Lumens Beam Angle	900 lm 120°
Lifetime CRI	50000 Hours 80
Dimmable Air Tight	Yes Yes
Colour Temp.	3000K / 4000K / 5000K
Cutout	Ø4-1/4" (108 mm)
Grade of Protection	IP42
Rating	IC Rated / Indoor Use / Damp Location
Application	Recessed Ceiling / Balcony / Overhanging Eaves
Operating Temp.	-20°C ~ +40°C

INTERCHANGEABLE TRIMS (SOLD SEPARATELY)



SLIM4-RING-SN Satin Nickel SLIM4-RING-CH Chrome SLIM4-RING-CP Copper SLIM4-RING-BR Brown SLIM4-RING-BK Black SLIM4-RING-CBK Chrome Black SLIM4-RING-VB Vintage Brass

SLIM4DGR-5CCT

4" 5 ADJUSTABLE CCT SLIM REGRESS GIMBAL LIGHT



DESCRIPTION:

- High end product with anti-glare design
- Suitable for damp location
- No housing required
- 38° wide beam, 30° tilt and 360° rotation

AVAILABLE FINISHES:



White



Black



ACCESSORIES (SOLD SEPARATELY)

DMD-ELV

Electronic low voltage dimmer switch with single pole 3 way wiring



PLATE4-HB

Galvanized steel mounting plate with hanger bars for ORTECH 4" LED lights



PLATE26-4

4" new construction plate made up of galvanized steel

Wattage Voltage	12W 120V AC
Lumens Beam Angle	900 lm 38°
Lifetime CRI	50000 Hours 80
Dimmable Air Tight	Yes Yes
Colour Temp.	2700K / 3000K / 3500K / 4000K / 5000K
Cutout	Ø4-1/4" (108 mm)
Grade of Protection	IP54
Rating	IC Rated / Indoor Use / Damp Location
Application	Recessed Ceiling / Halls / Home / Office / Store / Cafe
Operating Temp.	-20°C ~ +40°C

SLIM4DGF-5CCT

4" 5 ADJUSTABLE CCT GIMBAL RECESSED LIGHT



DESCRIPTION:

- High end product
- Suitable for damp location
- No housing required
- Tilting light source for directional lighting

AVAILABLE FINISHES:



White



Black



ACCESSORIES (SOLD SEPARATELY)

DMD-ELV

Electronic low voltage dimmer switch with single pole 3 way wiring



PLATE4-HB

Galvanized steel mounting plate with hanger bars for ORTECH 4" LED lights



PLATE26-4

4" new construction plate made up of galvanized steel

Wattage Voltage	12W 120V AC
Lumens Beam Angle	900 lm 38°
Lifetime CRI	50000 Hours 80
Dimmable Air Tight	Yes Yes
Colour Temp.	2700K / 3000K / 3500K / 4000K / 5000K
Cutout	Ø4-1/4" (108 mm)
Grade of Protection	IP54
Rating	IC Rated / Indoor Use / Damp Location
Application	Recessed Ceiling / Halls / Home / Office / Store / Cafe
Operating Temp.	-20°C ~ +40°C

SLIM4BP-5CCT
4" SLIM LED DOWNLIGHT WITH ADJUSTABLE CCT



- DESCRIPTION:**
- Multiple installation - Recessed & Surface mounted
 - Uniform light distribution without uneven shadow
 - **White colour trim included in box**
 - Easy and fast installation



ACCESSORIES (SOLD SEPARATELY)

DMD-ELV
Electronic low voltage dimmer switch with single pole 3 way wiring



BOX 54171-K
Steel Octagonal Junction Box for ORTECH 4" slim lights

E26 BASE AND METAL PLATE FOR RETRO FIT INSTALLATION

Wattage Voltage	9W 120V AC
Lumens Beam Angle	715 lm 110°
Lifetime CRI	50000 Hours 80
Dimmable	Yes
Colour Temp.	2700K / 3000K / 3500K / 4000K / 5000K
Warranty	5 Years
Grade of Protection	IP54
Rating	IC Rated / Indoor Use / Wet Location
Application	Drop Ceilings / Office / Attics / Kitchen / Hallways / Bathroom / Basements
Operating Temp.	-20°C ~ +40°C

INTERCHANGEABLE TRIMS (SOLD SEPARATELY)



FREE WHITE TRIM
** INCLUDED IN PACKAGING **

SLIM4GIM-5CCT
4" 5 ADJUSTABLE CCT GIMBAL DOWNLIGHT



- DESCRIPTION:**
- High brightness and energy efficient with 30° tilt
 - Easy & fast installation
 - No housing required
 - Class 2 transformer in junction box is included

AVAILABLE FINISHES:



ACCESSORIES (SOLD SEPARATELY)

DMD-ELV
Electronic low voltage dimmer switch with single pole 3 way wiring



PLATE4-HB
Galvanized steel mounting plate with hanger bars for ORTECH 4" LED lights

PLATE26-4
4" new construction plate made up of galvanized steel

Wattage Voltage	9W 120V AC
Lumens Beam Angle	700 lm 38°
Lifetime CRI	50000 Hours 80
Dimmable Air Tight	Yes Yes
Colour Temp.	2700K / 3000K / 3500K / 4000K / 5000K
Cutout	Ø4-1/8" (105 mm)
Grade of Protection	IP44
Rating	IC Rated / Indoor Use / Damp Location
Application	Recessed Ceiling / Halls / Home / Office / Store / Cafe
Operating Temp.	-20°C ~ +40°C

SLIM-RG4-5CCT
4" 5 ADJUSTABLE CCT SLIM REGRESS DOWNLIGHT



- DESCRIPTION:**
- Aluminum die-cast construction
 - Customize to desired look
 - No housing required
 - Easy installation

AVAILABLE FINISHES:



ACCESSORIES (SOLD SEPARATELY)

DMD-ELV
Electronic low voltage dimmer switch with single pole 3 way wiring



PLATE3A-HB
Mounting plate with hanger bars for ORTECH SLIM4RG/SLIM-RG3/SLIM-RG4

PLATE26-3A
4" new construction plate made up of galvanized steel

INTERCHANGEABLE TRIMS (SOLD SEPARATELY)



Wattage Voltage	15W 120V AC
Lumens Beam Angle	1000 lm 38°
Lifetime CRI	50000 Hours 80
Dimmable Air Tight	Yes Yes
Colour Temp.	2700K / 3000K / 3500K / 4000K / 5000K
Cutout	Ø3-3/4" (95 mm)
Grade of Protection	IP54
Rating	IC Rated / Indoor Use / Damp Location
Application	Recessed Ceiling / Halls / Home / Office / Store / Cafe
Operating Temp.	-20°C ~ +40°C

SLIM4ID
4" SLIM INDIRECT LIGHT FOR MOUNTING UNDER JOISTS OR DUCT WORK

- DESCRIPTION:**
- Driver in connection box
 - Easy and Fast installation
 - No housing required
 - IC rated for direct contact with insulation

AVAILABLE FINISHES:



ACCESSORIES (SOLD SEPARATELY)

DMD-ELV
Electronic low voltage dimmer switch with single pole 3 way wiring



PLATE4-HB
Galvanized steel mounting plate with hanger bars for ORTECH 4" LED lights

PLATE26-4
4" new construction plate made up of galvanized steel

Wattage Voltage	9W 120V AC
Lumens Beam Angle	550 lm 120°
Lifetime CRI	50000 Hours 80
Dimmable Air Tight	Yes Yes
Colour Temp.	3000K - 2200K / 5000K - 4000K
Cutout	Ø4-1/4" (108 mm)
Grade of Protection	IP42
Rating	IC Rated / Indoor Use / Damp Location
Application	Drop Ceiling / Office / Hallways / Bathroom / Kitchen
Operating Temp.	-20°C ~ +40°C

SLIM4DR-5CCT
4" DEEP REGRESS SLIM PANEL LIGHT
WITH ADJUSTABLE CCT



- DESCRIPTION:**
- Edge-lit Technology, No Glare Or Dark Spots
 - No Existing Recessed Housing Or Junction Box Required
 - Easy-access CCT Switch and Frosted Lens
 - I.C. Rated For Direct Contact With Insulation



ACCESSORIES (SOLD SEPARATELY)

DMD-ELV
Electronic low voltage dimmer switch with single pole 3 way wiring



PLATE4-HB
Galvanized steel mounting plate with hanger bars for ORTECH 4" LED lights



PLATE26-4
4" new construction plate made up of galvanized steel

INTERCHANGEABLE TRIMS (SOLD SEPARATELY)



Wattage Voltage	12W 120V AC
Lumens Beam Angle	750 lmn 100°
Lifetime CRI	50000 Hours 80
Dimmable Air Tight	Yes Yes
Colour Temp.	2700K / 3000K / 3500K / 4000K / 5000K
Warranty	5 Years
Grade of Protection	IP44
Rating	IC Rated / Damp Location
Application	Drop Ceilings / Office / Attics / Kitchen / Hallways / Bathroom / Basements
Operating Temp.	-20°C ~ +40°C



SLIM4FR-5CCT
4" FIRE RATED RECESSED DOWNLIGHT
WITH ADJUSTABLE CCT



- DESCRIPTION:**
- 2-hour fire rating
 - Residential/Commercial grade driver included
 - Tested & Certified to comply with UL 263-2011(R2022) & ASTM E119-20 & CAN/ULC-S101-14



ACCESSORIES (SOLD SEPARATELY)

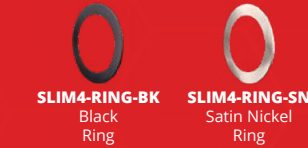
PLATE4A-HB
Mounting plate with hanger bars for ORTECH SLIM4FR-5CCT/SLIM4FL+FR-5CCT



PLATE26-4A
4" new construction plate made up of galvanized steel



INTERCHANGEABLE TRIMS (SOLD SEPARATELY)



Wattage Voltage	12W 120V AC
Lumens Beam Angle	800 lmn 120°
Lifetime CRI	50000 Hours 80
Dimmable Air Tight	Yes Yes
Colour Temp.	2700K / 3000K / 3500K / 4000K / 5000K
Power Factor	>0.9
Grade of Protection	IP54
Rating	IC Rated / Indoor Use / Wet Location
Application	Recessed Ceiling / Halls / Home / Office / Store / Cafe
Operating Temp.	-20°C ~ +40°C

SLIM4FL+FR-5CCT
4" FIRE RATED FLOATING GIMBAL
RECESSED LED WITH ADJUSTABLE CCT



- DESCRIPTION:**
- 2-hour fire rating
 - Commercial grade driver included
 - Tested & Certified to comply with UL 263-2011(R2022) & ASTM E119-20 & CAN/ULC-S101-14



ACCESSORIES (SOLD SEPARATELY)

PLATE4A-HB
Mounting plate with hanger bars for ORTECH SLIM4FR-5CCT/SLIM4FL+FR-5CCT



PLATE26-4A
4" new construction plate made up of galvanized steel



Wattage Voltage	9W 120V AC
Lumens Beam Angle	750 lmn 38°
Lifetime CRI	50000 Hours 80
Dimmable Air Tight	Yes Yes
Colour Temp.	2700K / 3000K / 3500K / 4000K / 5000K
Warranty	5 Years
Grade of Protection	IP44
Rating	IC Rated / Damp Location
Application	Recessed Ceiling / Balcony / Overhanging eaves
Operating Temp.	-20°C ~ +40°C

6" SLIM LIGHTS

SLIM6ID

6" SLIM INDIRECT LIGHT FOR MOUNTING UNDER JOISTS OR DUCT WORK

DESCRIPTION:

- 12W with driver in connection box
- Can be installed directly into drywall
- No housing required
- Includes 2 spring loaded clips

AVAILABLE FINISHES:



White



Wattage Voltage	12W 120V AC
Lumens Beam Angle	700 lmn 110°
Lifetime CRI	50000 Hours 80
Dimmable Air Tight	Yes Yes
Colour Temp.	3000K-2200K / 5000K-4000K
Cutout	Ø6-19/64" (160 mm)
Grade of Protection	IP44
Rating	IC Rated / Indoor Use / Damp Location
Application	Drop ceilings / Office / Attics / Hallways / Bathrooms / Kitchen / Basements
Operating Temp.	-20°C ~ +40°C

ACCESSORIES (SOLD SEPARATELY)

DMD-ELV

Electronic low voltage dimmer switch with single pole 3 way wiring

PLATE6-HB

Galvanized steel mounting plate with hanger bars for ORTECH 6" LED lights

PLATE26-6

6" new construction plate made up of galvanized steel



SLIM6-3CCT

6" ROUND LED SLIM DOWNLIGHT WITH INTERCHANGEABLE TRIMS



DESCRIPTION:

- Edge-lit technology, no glare or dark spots
- Instant-On
- Suitable for damp location
- Dimming: TRIAC down to 10%

AVAILABLE FINISHES:



White



Wattage Voltage	15W 120V AC
Lumens Beam Angle	1100 lmn 120°
Lifetime CRI	50000 Hours 80
Dimmable Air Tight	Yes Yes
Colour Temp.	3000K / 4000K / 5000K
Power Factor	>0.9
Grade of Protection	IP44
Rating	IC Rated / Indoor Use / Damp Location
Application	Recessed Ceiling / Balcony / Overhanging Eaves
Operating Temp.	-20°C ~ +40°C

ACCESSORIES (SOLD SEPARATELY)

DMD-ELV

Electronic low voltage dimmer switch with single pole 3 way wiring

PLATE6-HB

Galvanized steel mounting plate with hanger bars for ORTECH 6" LED lights

PLATE26-6

6" new construction plate made up of galvanized steel



INTERCHANGEABLE TRIMS (SOLD SEPARATELY)



SLIM6FR-5CCT

6" FIRE RATED RECESSED DOWNLIGHT WITH ADJUSTABLE CCT



DESCRIPTION:

- 2-hour fire rating
- Residential/Commercial grade driver included
- Tested & Certified to comply with UL 263-2011(R2022) & ASTM E119-20 & CAN/ULC-S101-14



ACCESSORIES (SOLD SEPARATELY)

PLATE6-HB

Mounting plate with hanger bars for ORTECH 6" Slim Lights



PLATE26-6

6" new construction plate made up of galvanized steel



INTERCHANGEABLE TRIMS (SOLD SEPARATELY)



SLIM6FL+FR-5CCT

6" FIRE RATED FLOATING GIMBAL RECESSED LED WITH ADJUSTABLE CCT



DESCRIPTION:

- 2-hour fire rating
- Commercial grade driver included
- Tested & Certified to comply with UL 263-2011(R2022) & ASTM E119-20 & CAN/ULC-S101-14



ACCESSORIES (SOLD SEPARATELY)

PLATE6-HB

Mounting plate with hanger bars for ORTECH 6" Slim Lights



PLATE26-6

6" new construction plate made up of galvanized steel



Wattage Voltage	15W 120V AC
Lumens Beam Angle	1000 lmn 38°
Lifetime CRI	50000 Hours 80
Dimmable Air Tight	Yes Yes
Colour Temp.	2700K / 3000K / 3500K / 4000K / 5000K
Warranty	5 Years
Grade of Protection	IP44
Rating	IC Rated / Damp Location
Application	Recessed Ceiling / Balcony / Overhanging eaves
Operating Temp.	-20°C ~ +40°C

OLT2-615-5CCT

6" LED RETROFIT RECESSED LIGHT WITH ADJUSTABLE CCT



DESCRIPTION:

- Easy installation
- No additional accessories are required
- Aluminum construction
- Compatible with most dimmers
- Suitable for indoor wet locations

AVAILABLE FINISHES:



White



Wattage Voltage	15W 120V AC
Lumens Beam Angle	1000 lmn 120°
Lifetime CRI	50000 Hours 80
Dimmable Air Tight	Yes Yes
Colour Temp.	2700K / 3000K / 3500K / 4000K / 5000K
Warranty	5 Years
Grade of Protection	IP54
Rating	IC Rated / Indoor Use / Wet Location
Application	Recessed Ceiling / Balcony / Overhanging eaves
Operating Temp.	-20°C ~ +40°C

ACCESSORIES (SOLD SEPARATELY)

DMD-ELV

Electronic low voltage dimmer switch with single pole 3 way wiring

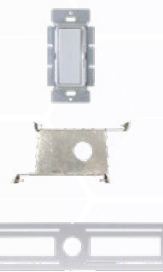


PLATE6-HB

Galvanized steel mounting plate with hanger bars for ORTECH 6" LED lights

PLATE26-6

6" new construction plate made up of galvanized steel



SLIM LIGHTS



FLUSH MOUNTS

1300T-10-3CCT | 1302T-14-3CCT | 1303T-16-3CCT

10", 14" AND 16" FLUSH MOUNTS WITH COLD ROLLED STEEL PLATE AND RINGS



DESCRIPTION:

- Efficient heat dissipation
- Uniform Lighting
- UV protection for outdoor light up
- High quality cover

AVAILABLE FINISHES:



Wattage Voltage	16W, 26W, 36W 120V AC
Lumens Beam Angle	1120 lmn, 1820 lmn, 2520 lmn 120°
Lifetime CRI	50000 Hours 80
Dimmable	Yes
Colour Temp.	3000K / 4000K / 5000K
Size	Ø10x2.5", Ø14x2.6", Ø16x2.8"
Grade of Protection	IP20
Rating	IC Rated / Indoor Use / Damp Location
Application	Corridor / Lobbies / Kitchen / Bedroom / Bathroom
Operating Temp.	-20°C ~ +40°C



FLUSH MOUNTS

1501-11WH-3CCT | 1502-14WH-3CCT

11" AND 14" FLUSH MOUNTS WITH HIGH LUMEN TRANSMISSION COVER



DESCRIPTION:

- High Transmittance
- Uniform Lighting
- UV protection for outdoor light up
- High quality cover

AVAILABLE FINISHES:



Wattage Voltage	20W, 26W 120V AC
Lumens Beam Angle	1400 lmn, 2100 lmn 120°
Lifetime CRI	50000 Hours 80
Dimmable	Yes
Colour Temp.	3000K / 4000K / 5000K
Warranty	5 Years
Grade of Protection	IP20
Rating	IC Rated / Damp Location
Application	Corridor / Lobbies / Kitchen / Bedroom / Bathroom / Balconies
Operating Temp.	-20°C ~ +40°C

3109-3CCT | 3112-3CCT | 3116-3CCT

9", 12" AND 16" LED FRAMELESS FLUSH MOUNT WITH ADJUSTABLE CCT



DESCRIPTION:

- Uniform lighting, no glare or dark spots
- Easy rotatable installation
- Good quality LGP (Light Guide Plate)
- Good quality diffuser plate

AVAILABLE FINISHES:



Wattage Voltage	20W, 25W, 30W 120V AC
Lumens Beam Angle	1600 lmn, 2000 lmn, 2400 lmn 120°
Lifetime CRI	50000 Hours 80
Dimmable	Yes
Colour Temp.	3000K / 4000K / 5000K
Warranty	5 Years
Grade of Protection	IP20
Rating	IC Rated / Indoor Use / Damp Location
Application	Corridor / Lobbies / Kitchen / Bedroom / Bathroom
Operating Temp.	-20°C ~ +40°C

1701-12SN | 1702-14SN

12" AND 14" FLUSH MOUNTS WITH OPAL ACRYLIC DIFFUSER

DESCRIPTION:

- Energy saving cost effective solution
- Enhances any decor
- Offers abundant of light
- Low profile light

AVAILABLE FINISHES:



Wattage Voltage	15W, 22W 120V AC
Lumens Beam Angle	1050 lmn, 1400 lmn 115°
Lifetime CRI	50000 Hours 80
Dimmable	Yes
Colour Temp.	3000K / 5000K
Warranty	5 Years
Grade of Protection	IP54
Rating	IC Rated / Indoor Use / Damp Location
Application	Living room / Hallway / Office / Closet / Bedroom / Kitchen / Stairway
Operating Temp.	-20°C ~ +40°C

FM1-5-5CCT | FM1-7-5CCT | FM1-9-5CCT | FM1-12-5CCT

5", 7", 9" AND 12" SUPER SLIM FRAME DESIGN FLUSH MOUNTS WITH ADJUSTABLE CCT

DESCRIPTION:

- Edge-lit technology, no glare or dark spots
- Easy installation
- White translucent acrylic lens
- 0.7" thickness

AVAILABLE FINISHES:



Wattage Voltage	10W, 15W, 18W, 24W 120V AC
Lumens Beam Angle	600 lmn, 1000 lmn, 1400 lmn, 1950 lmn 120°
Lifetime CRI	50000 Hours 80Ra+
Dimmable	Yes
Colour Temp.	2700K / 3000K / 3500K / 4000K / 5000K
Warranty	5 Years
Grade of Protection	IP54
Rating	IC Rated / Indoor Use / Damp Location
Application	Corridor / Lobbies / Kitchen / Bedroom / Bathroom / Balconies
Operating Temp.	-20°C ~ +40°C

FM1-MS5-5CCT | FM1-MS7-5CCT | FM1-MS9-5CCT

5", 7" AND 9" ROUND LED FLUSH MOUNTS WITH PIR MOTION SENSOR AND ADJUSTABLE CCT



DESCRIPTION:

- Edge-lit technology, no glare or dark spots
- Turn off 100% after 30 Seconds
- 0.7" thickness
- Intergrated PIR Sensor

AVAILABLE FINISHES:



NEW ARRIVAL

Wattage Voltage	10W, 15W, 18W 120V AC
Lumens Beam Angle	600 lmn, 1000 lmn, 1400 lmn 120°
Lifetime	50000 Hours
Dimmable Air Tight	Yes Yes
Colour Temp.	2700K / 3000K / 3500K / 4000K / 5000K
CRI	80Ra+
Grade of Protection	IP54
Rating	IC Rated / Indoor Use / Damp Location
Application	Corridor / Lobbies / Kitchen / Bedroom / Bathroom / Balconies
Operating Temp.	-20°C ~ +40°C



4110-3CCT | 4112-3CCT | 4116-3CCT

10", 12" AND 16" ROUND LED FLUSH MOUNTS WITH BACKLIGHT AND ADJUSTABLE CCT



DESCRIPTION:

- Backlight to light up the ambience
- Rotatable easy installation
- Super slim design
- Frames sold separately

AVAILABLE FINISHES:



Wattage Voltage	15W, 18W, 30W 120V AC
Lumens Beam Angle	1200 lmn, 1440 lmn, 2400 lmn 120°
Lifetime	50000 Hours
Dimmable Air Tight	Yes Yes
Colour Temp.	3000K / 4000K / 5000K
Size	Ø250x47.5mm, Ø300x48.5mm, Ø400x48.5mm
Grade of Protection	IP54
Rating	IC Rated / Indoor Use
Application	Corridor / Lobbies / Kitchen / Bedroom / Bathroom / Balconies
Operating Temp.	-20°C ~ +40°C



INTERCHANGEABLE FRAMES (SOLD SEPARATELY)



4110-3CCT-FRAME-WH
4112-3CCT-FRAME-WH
4116-3CCT-FRAME-WH
White



4110-3CCT-FRAME-BK
4112-3CCT-FRAME-BK
4116-3CCT-FRAME-BK
Black

2135-3CCT | 2180-3CCT | 2225-3CCT | 2300-3CCT

4", 6", 9" AND 12" SLIM LED FLUSH MOUNT WITH ADJUSTABLE CCT



DESCRIPTION:

- Built-in driver
- TRIAC Dimming
- Can be installed to J-box
- Can be installed as a recessed fixture

AVAILABLE FINISHES:



Wattage Voltage	6W, 12W, 18W, 24W 120V AC
Lumens Beam Angle	400 lmn, 840 lmn, 1530 lmn, 2160 lmn 120°
Lifetime CRI	50000 Hours 80
Dimmable	Yes
Colour Temp.	3000K / 4000K / 5000K
Size	Ø135x13, Ø180x13, Ø225x13, Ø225x13mm
Grade of Protection	IP20
Rating	IC Rated / Indoor Use / Damp Location
Application	Corridor / Lobbies / Kitchen / Bedroom / Bathroom / Balconies
Operating Temp.	-20°C ~ +40°C



INTERCHANGEABLE TRIMS



2135-3CCT-RING-CH
2180-3CCT-RING-CH
2225-3CCT-RING-CH
2300-3CCT-RING-CH
Chrome



2135-3CCT-RING-SN
2180-3CCT-RING-SN
2225-3CCT-RING-SN
2300-3CCT-RING-SN
Satin Nickel



2135-3CCT-RING-CBK
2180-3CCT-RING-CBK
2225-3CCT-RING-CBK
2300-3CCT-RING-CBK
Chrome Black



2135-3CCT-RING-BK
2180-3CCT-RING-BK
2225-3CCT-RING-BK
2300-3CCT-RING-BK
Black

2400-3CCT

16" SURFACE FLUSH MOUNT/SEMI-FLUSH MOUNT WITH ADJUSTABLE CCT



DESCRIPTION:

- Good quality LGP (Light Guide Plate)
- Uniform Lighting, no black dots or shadow
- Good quality diffuser plate
- Highly efficient

AVAILABLE FINISHES:



White Black



Wattage Voltage	30W 120V AC
Lumens Beam Angle	2700 lmn 120°
Lifetime CRI	50000 Hours 80
Dimmable	Yes
Colour Temp.	3000K / 4000K / 5000K
Warranty	5 Years
Grade of Protection	IP20
Rating	IC Rated / Indoor Use / Damp Location
Application	Corridor / Lobbies / Kitchen / Bedroom / Bathroom / Balconies
Operating Temp.	-20°C ~ +40°C





STEP LIGHTS

RD12-6LED

LOW VOLTAGE
MINI LED STEP LIGHT

DESCRIPTION:

- Recess mounted
- Simple pressure fit installation
- Perfect for step, wall or path lighting
- Available with square or round trims

Wattage Voltage	0.17W 12V DC
Lumens Beam Angle	10 lmn 60°
Lifetime CRI	50000 Hours 80
Dimmable	Yes
Colour Temp.	3000K / 5000K
Warranty	5 Years
Grade of Protection	IP66
Rating	Non-IC Rated / Indoor Use / Damp location
Application	Under cabinet / Home / Office / Kitchen
Operating Temp.	-20°C ~ +40°C



INTERCHANGEABLE TRIMS (SOLD SEPARATELY)



RD12-3-WH
White Square
Trim Ring



RD12-3-SN
Satin Nickel Square
Trim Ring



RD12-3-BK
Black Square
Trim Ring



RD12-4-WH
White Round
Trim Scoop Ring



RD12-4-SN
Satin Nickel Round
Trim Scoop Ring



RD12-4-BK
Black Round
Trim Scoop Ring

PUK M

SUPER SLIM LED PUK LIGHT FOR MOUNTING
ON STAIR STEPS

DESCRIPTION:

- Inherently protected
- Good for mounting inside cabinets as well
- Suitable for damp location
- Must be used only with class 2 power unit

AVAILABLE FINISHES:



Wattage Voltage	1W 12V DC
Lumens Beam Angle	70 lmn 60°
Lifetime CRI	50000 Hours 80
Dimmable	No
Colour Temp.	3000K / 5000K
Warranty	5 Years
Grade of Protection	IP42
Rating	Non-IC Rated / Indoor Use / Damp Location
Application	Under Cabinet / Home / Office / Stairs / Kitchen
Operating Temp.	-20°C ~ +40°C

STR1W | STS1W

ROUND AND SQUARE STEP LIGHTS
FOR INDOOR USE

DESCRIPTION:

- Round and square 2 inches
- Cannot be installed outdoors
- Easy installation
- Suitable for damp locations

AVAILABLE FINISHES:



Wattage Voltage	1W 12V DC
Lumens Beam Angle	20 lmn 60°
Lifetime CRI	50000 Hours 80
Dimmable	No
Colour Temp.	3000K / 5000K
Warranty	5 Years
Grade of Protection	IP20
Rating	Non-IC Rated / Indoor Use / Damp Location
Application	Under Cabinet / Home / Office / Kitchen
Operating Temp.	-20°C ~ +40°C



ST-1025

HORIZONTAL / VERTICAL MOUNTED
STEP LIGHT

DESCRIPTION:

- Suitable for both indoor and outdoor use
- IC rated for direct contact with insulation
- Enhances overall look of the stairs
- Suitable for wet locations

AVAILABLE FINISHES:



Wattage Voltage	2.5W 120V AC
Lumens Beam Angle	125 lmn 120°
Lifetime CRI	50000 Hours 80
Dimmable	No
Colour Temp.	3000K / 5000K
Warranty	5 Years
Grade of Protection	IP67
Rating	IC Rated / Wet Location
Application	Indoor and outdoor wall mount applications
Operating Temp.	-20°C ~ +40°C



COMPATIBLE DRIVERS FOR STEP LIGHTS



OT-08D
Maximum 8W
Class 2 driver



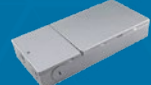
OT-15D
Maximum 15W
Class 2 driver



OT-24D
Maximum 24W
Class 2 driver



OT-48D
Maximum 48W
Class 2 driver



OT-60D
Maximum 60W
Class 2 driver



OT-96D
Maximum 8W
Class 2 driver



PUK LIGHTS

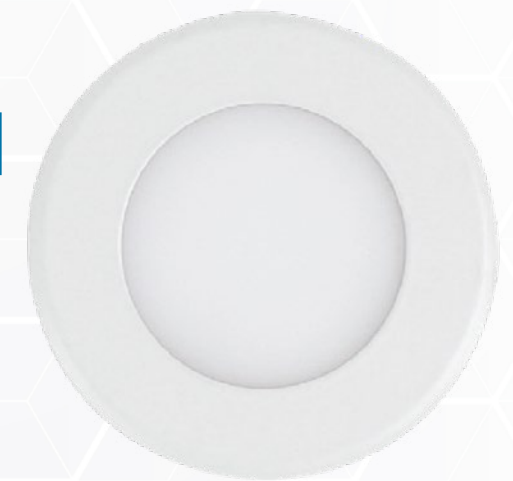
PUK 021

MINI 1.5W LED PUK DOWNLIGHT
FOR INDOOR USE

DESCRIPTION:

- Easy installation
- High brightness with 80 CRI
- 100 lumens
- Perfect for cabinet, closet or a wine bar

AVAILABLE FINISHES:



Wattage Voltage	1.5W 12V DC
Lumens Beam Angle	100 lmn 104°
Lifetime CRI	50000 Hours 80
Dimmable	Yes
Colour Temp.	3000K / 4000K / 5000K
Warranty	5 Years
Grade of Protection	IP43
Rating	Non-IC Rated / Indoor Use / Damp Location
Application	Under Cabinet / Home / Office / Kitchen
Operating Temp.	-10°C ~ +40°C



PUK 021-3W

MINI 3W LED PUK DOWNLIGHT FOR INDOOR USE ONLY

DESCRIPTION:

- Easy installation
- High brightness with 90 CRI
- 200 lumens
- Suitable for damp location

AVAILABLE FINISHES:



NEW ARRIVAL



Wattage Voltage	3W 12V DC
Lumens Beam Angle	200 lmn 21°
Lifetime CRI	50000 Hours 90
Dimmable	Yes
Colour Temp.	3000K / 4000K / 5000K
Warranty	5 Years
Grade of Protection	IP43
Rating	IC Rated / Indoor Use / Damp Location
Application	Under Cabinet / Home / Office / Kitchen / Workshop
Operating Temp.	-10°C ~ +40°C

PUK M2G

MINI LED PUK DOWNLIGHT MADE OF GIMBAL FOR INDOOR USE ONLY

DESCRIPTION:

- Easy installation
- Comes with 2 loose wires
- Suitable for damp location
- High brightness

AVAILABLE FINISHES:



Wattage Voltage	2W 12V DC
Lumens Beam Angle	160 lmn 21°
Lifetime CRI	50000 Hours 80
Dimmable	Yes
Colour Temp.	3000K / 5000K
Warranty	5 Years
Grade of Protection	IP54
Rating	IC Rated / Indoor Use / Damp Location
Application	Under Cabinet / Home / Office / Kitchen / Workshop
Operating Temp.	-20°C ~ +40°C

PUK M3G

MINI LED PUK DOWNLIGHT MADE OF GIMBAL FOR INDOOR USE ONLY

DESCRIPTION:

- Easy installation
- Energy efficient
- Suitable for damp location
- High brightness

AVAILABLE FINISHES:



Wattage Voltage	3W 12V DC
Lumens Beam Angle	300 lmn 21°
Lifetime CRI	50000 Hours 80
Dimmable	Yes
Colour Temp.	3000K / 5000K
Warranty	5 Years
Grade of Protection	IP54
Rating	IC Rated / Indoor Use / Damp Location
Application	Under Cabinet / Home / Office / Kitchen / Workshop
Operating Temp.	-20°C ~ +40°C

PUK SS

SUPER SLIM LED PUK LIGHT FOR MOUNTING UNDER KITCHEN CABINET

DESCRIPTION:

- High brightness
- Toolless access to fixture components
- Easy installation
- Enhance residential or commercial setting

AVAILABLE FINISHES:



Wattage Voltage	2.2W 12V DC
Lumens Beam Angle	150 lmn 120°
Lifetime CRI	50000 Hours 80
Dimmable	Yes
Colour Temp.	3000K / 5000K
Warranty	5 Years
Grade of Protection	IP42
Rating	Non-IC Rated / Indoor Use / Damp Location
Application	Under Cabinet / Home / Office / Kitchen / Workshop
Operating Temp.	-20°C ~ +40°C

COMPATIBLE DRIVERS FOR PUK LIGHTS



OT-08D
Maximum 8W
Class 2 driver



OT-15D
Maximum 15W
Class 2 driver



OT-24D
Maximum 24W
Class 2 driver



OT-48D
Maximum 48W
Class 2 driver



OT-60D
Maximum 60W
Class 2 driver



OT-96D
Maximum 8W
Class 2 driver



STRIP LIGHTS

SLS-B3300-6 | SLS-B3300-12 | SLS-B3300-24 | SLS-B3300-36 | SLS-B3300-48

6", 12", 24", 36" AND 48" LED UNDER STRIP LIGHTS
TO ADD EXTRA STYLE TO YOUR HOME

DESCRIPTION:

- Link up to 10 fixtures
- No shadow linking connector
- Durable extruded aluminum frame with frosted milky photocell lens
- Powered by LED integral strip that maintains uniform intensity

Wattage Voltage	2W, 3W, 6W, 9W, 12W 12V DC
Lumens Beam Angle	90lmn, 200lmn, 400lmn, 600lmn, 800lmn 110°
Lifetime CRI	50000 Hours 80
Dimmable	Yes
Colour Temp.	3000K / 5000K
Warranty	5 Years
Grade of Protection	IP20
Rating	Non-IC Rated / Indoor Use / Damp Location
Application	Under Cabinet / Home / Office / Garage / Kitchen
Operating Temp.	-20°C ~ +40°C



ACCESSORIES (INCLUDED)



ACCESSORIES (SOLD SEPARATELY)



STRIP LIGHTS

SLS5-25M

COB LED FLEXIBLE STRIP LIGHT
OF 25 METERS LENGTH, 480 LEDS PER METER

DESCRIPTION:

- Easy installation
- For general low level lighting in cars, boats, caravans
- 3M brand adhesive backing
- Extremely luminous with wide viewing angle

Wattage Voltage	5W per meter 12V DC
Lumens Beam Angle	4800 lmn 180°
Lifetime CRI	50000 Hours >90
Dimmable	Yes
Colour Temp.	3000K / 5000K
Warranty	5 Years
Grade of Protection	IP20
Rating	Non-IC Rated / Indoor Use / Dry Location
Application	Display Lighting / Mood Lighting / Under Cabinet Lighting
Operating Temp.	-25°C ~ +65°C



ACCESSORIES (SOLD SEPARATELY)



SL-25M

ULTRA THIN, FLEXIBLE LED STRIP LIGHT
OF 25 METERS LENGTH, 60 LEDS PER METER

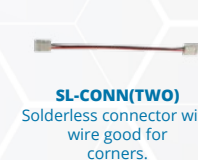
DESCRIPTION:

- Easy installation | High brightness
- Double sided 3M tape on back
- 3528 SMD light source

Wattage Voltage	4.8W per meter 12V DC
Lumens Beam Angle	475 lmn per meter 120°
Lifetime CRI	50000 Hours >90
Dimmable	Yes
Colour Temp.	3000K / 5000K / BLUE
Warranty	5 Years
Grade of Protection	IP20
Rating	Non-IC Rated / Indoor Use / Dry Location
Application	Cove Lighting / Display Lighting / Mood Lighting / Under Cabinet Lighting
Operating Temp.	-25°C ~ +65°C



ACCESSORIES (SOLD SEPARATELY)



STRIP LIGHTS

SL120-25M

ULTRA THIN, HIGH LIGHT LED STRIP LIGHT
OF 25 METERS LENGTH, 120 LEDS PER METER

DESCRIPTION:

- Easy installation
- Double sided 3M tape on back
- 3528 SMD light source
- High brightness

Wattage Voltage	9.6W per meter 12V DC
Lumens Beam Angle	950 lmn per meter 120°
Lifetime CRI	50000 Hours >90
Dimmable	Yes
Colour Temp.	3000K / 5000K
Warranty	5 Years
Grade of Protection	IP20
Rating	Non-IC Rated / Indoor Use / Dry Location
Application	Accent Lighting / Display Lighting / Back bar Lighting / Under Cabinet Lighting
Operating Temp.	-25°C ~ +65°C



ACCESSORIES (SOLD SEPARATELY)



SL-CONN
Solderless connector good for power to cut pieces.

SL-CONN(TWO)
Solderless connector with wire good for corners.

SL-CONN(SNAP)
Solderless connector for SL-25M and SL120-25M.

YD-1607
16mm PCB width strip light channels.

YD-1806
13mm PCB width strip light channels.

COMPATIBLE DRIVERS FOR STRIP LIGHTS



OT-08D
Maximum 8W
Class 2 driver

OT-15D
Maximum 15W
Class 2 driver

OT-24D
Maximum 24W
Class 2 driver

OT-48D
Maximum 48W
Class 2 driver

OT-60D
Maximum 60W
Class 2 driver

OT-96D
Maximum 8W
Class 2 driver

SL-RGB25M

25M LENGTH CUTTABLE LED RGB STRIP LIGHT
OF 30 LEDS PER METER

DESCRIPTION:

- Easy installation, Plug and play
- Double sided 3M tape
- 5050 SMD light source synchronized colour change

Wattage Voltage	7.2W per meter 12V DC
Lumens Beam Angle	175 lmn per meter 120°
Lifetime	36000 Hours
Dimmable	Yes
Colour Temp.	RGB / Multicolour
Warranty	5 Years
Grade of Protection	IP20, IP54, IP65, IP67, IP68
Rating	Non-IC Rated / Dry, Damp, Wet Location
Application	Cave Lighting / Display Lighting / Mood Lighting / Under Cabinet Lighting
Operating Temp.	-25°C ~ +60°C



ACCESSORIES (SOLD SEPARATELY)



RGB25M-CONTROL
Universal controller for SL-RGB25M.

RGB25M-REMOTE
Remote control only for SL-RGB25M.

RGB25M-CON(SNAP)
Connector for both sides of SL-RGB25M.

RGB25M-CONN(TWO)
Connector on two sides with 15cm wire in between SL-RGB25M.

RGB25M-CONN
Strip light connector with 15cm wire for SL-RGB25M.

SL-50M

CUTTABLE AND CONNECTABLE LED STRIP LIGHT
OF 50 METERS LENGTH, 60 LEDS PER METER

DESCRIPTION:

- Easy installation, Plug and play
- Clip or channel mount
- No need for driver and soldering

Wattage Voltage	8-10W per meter 120V AC
Lumens Beam Angle	780 lmn per meter 120°
Lifetime CRI	50000 Hours 80
Dimmable	Yes
Colour Temp.	3000K / 5000K
Warranty	5 Years
Grade of Protection	IP67
Rating	Non-IC Rated / Dry Location
Application	Under Cabinet Lighting / Home / Office / Garage / Kitchen
Operating Temp.	-30°C ~ +40°C



ACCESSORIES (SOLD SEPARATELY)



SL50M-CONN
Connector for SL-50M.

SL50M-CONN(L)
L connector for SL-50M.

SL50M-CONN(T)
T connector for SL-50M.

SL50M-CORD
Cord for SL-50M.

SL50M-CONN(TWO)
3" linkable extension wire with male and female connectors.

SL-RGB50M

CUTTABLE AND CONNECTABLE LED STRIP LIGHT OF 50 METERS, 60 LEDS PER METER

DESCRIPTION:

- Easy installation
- No need for driver and soldering
- Plug and play, one plug cord can run the longest 164 ft.(50m)
- Save effort and labour cost on changing lights frequently

Wattage Voltage	2-10W 120V AC
Lumens Beam Angle	NA (colours are always changing) 120°
Lifetime CRI	50000 Hours 80
Dimmable	Yes
Colour Temp.	RGB / Multicolour
Warranty	5 Years
Grade of Protection	IP67
Rating	Non-IC Rated / Dry, Damp, Wet Location
Application	Under Cabinet / Home / Office / Garage / Kitchen
Operating Temp.	-30°C ~ +40°C



* SL-RGB50M CANNOT be used under water for long time.



ACCESSORIES (SOLD SEPARATELY)



REMOTE25M-SLRGB
Transformer + Remote for SL-RGB50M.



REMOTE50M-SLRGB
Transformer + Remote for SL-RGB50M.



RGB50M-END CAP
End cap for SL-RGB50M.



RGB50M-CONN(L)
L connector for SL-RGB50M.



RGB50M-CONN(T)
T connector for SL-RGB50M.



RGB50M-CONN
Straight connector for SL-RGB50M.

SL-RGB5LO

LED LOW VOLTAGE RGB STRIP OF 5 METERS LENGTH, 60 LEDS PER METER

DESCRIPTION:

- Has 20 colours, 4 levels of brightness, 4 modes
- Mounted with 3m tape backing
- Produces little heat, making the strip safe to touch

Wattage Voltage	12W per meter 12V DC
Lumens Beam Angle	N/A 120°
Lifetime	30000 Hours
Dimmable	Yes
Colour Temp.	RGB / Multicolour
Warranty	5 Years
Grade of Protection	IP65
Rating	Non-IC Rated / Wet Location
Application	Under Cabinet Lighting / Home / Office / Garage / Kitchen
Operating Temp.	-20°C ~ +45°C



INCLUDED IN PACKAGING

5M LED TAPE LIGHT

PLUG-IN DRIVER (POWER SUPPLY)

COLOUR CHANGING CONTROLLER WITH IR SENSOR

REMOTE

STRIP LIGHTS



VANITY LIGHTS

VNT-A22-5CCT-SN

MODERN 22" VANITY LED LIGHT WITH ADJUSTABLE CCT



DESCRIPTION:

- Low flicker design for reduced eye strain
- Compatible with standard 4" octagonal junction box

AVAILABLE FINISHES:

 Satin Nickel



Wattage Voltage	17W 120V
Lumens Beam Angle	1800 lmn 120°
Lifetime CRI	50000 Hours 80
Dimmable	Yes
Colour Temp.	2700K / 3000K / 3500K / 4000K / 5000K
Grade of Protection	IP44
Rating	Indoor Use / Damp Location
Application	Bathroom



VANITY LIGHTS

VNT-A34-5CCT-SN

MODERN 34" VANITY LED LIGHT WITH ADJUSTABLE CCT



DESCRIPTION:

- Low flicker design for reduced eye strain
- Compatible with standard 4" octagonal junction box

AVAILABLE FINISHES:



Satin Nickel



Wattage Voltage	25W 120V
Lumens Beam Angle	2600 lm 120°
Lifetime CRI	50000 Hours 80
Dimmable	Yes
Colour Temp.	2700K / 3000K / 3500K / 4000K / 5000K
Grade of Protection	IP44
Rating	Indoor Use / Damp Location
Application	Bathroom



VNT-B22-5CCT-BK

MODERN 22" VANITY LED LIGHT WITH ADJUSTABLE CCT



DESCRIPTION:

- Low flicker design for reduced eye strain
- Compatible with standard 4" octagonal junction box

AVAILABLE FINISHES:



Black



Wattage Voltage	17W 120V
Lumens Beam Angle	1800 lm 120°
Lifetime CRI	50000 Hours 80
Dimmable	Yes
Colour Temp.	2700K / 3000K / 3500K / 4000K / 5000K
Grade of Protection	IP44
Rating	Indoor Use / Damp Location
Application	Bathroom



VNT-B34-5CCT-BK

MODERN 34" VANITY LED LIGHT WITH ADJUSTABLE CCT



DESCRIPTION:

- Low flicker design for reduced eye strain
- Compatible with standard 4" octagonal junction box

AVAILABLE FINISHES:



Black



Wattage Voltage	25W 120V
Lumens Beam Angle	2600 lm 120°
Lifetime CRI	50000 Hours 80
Dimmable	Yes
Colour Temp.	2700K / 3000K / 3500K / 4000K / 5000K
Grade of Protection	IP44
Rating	Indoor Use / Damp Location
Application	Bathroom



VANITY LIGHTS

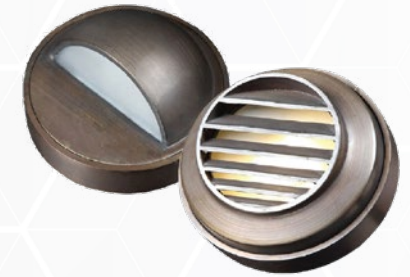


LANDSCAPE LIGHTS

OD-DKB201U | OD-DKB202

LED DECK LIGHTS WITH SOLID BRASS HOUSING

Voltage	12V AC
Housing Lamp Base	Solid Brass GU5.3 Bi-pin base
Lamp Lens	12V G4 bulb (not included) Frosted
Wiring	3'18/2 UL wire, SPT-2W leads
Operating Temp.	-20°C ~ +40°C
Warranty	5 Years



OD-HSA201U | OD-HSB201

LED HARDSCAPE LIGHTS WITH SOLID BRASS HOUSING

Wattage Voltage	4W 12V AC
Housing Colour Temp.	Aluminium, Solid Brass 2700K
Mounting Lens	3pcs stainless steel bracket Clear
Wiring	3'18/2 UL wire, SPT-2W leads
Operating Temp.	-25°C ~ +40°C
Warranty	5 Years



LANDSCAPE LIGHTS

OD-PTA201 | OD-PTA203 | OD-PTA204 | OD-UPA207

BLACK ALUMINUM LANDSCAPE FIXTURES WITH VERY DURABLE COATING TO SURVIVE HARSH ENVIRONMENTS

Voltage	12V AC
Housing Lamp Base	Aluminum GU5.3 Bi-pin base/Fixed socket
Lamp Lens	12V G4/MR16 bulb (not included) Frosted
Wiring	3'18/2 UL wire, SPT-2W leads
Operating Temp.	-25°C ~ +40°C
Warranty	5 Years



OD-PTB201U | OD-PTB204U | OD-PTB214U

LED PATH LIGHT WITH SOLID BRASS HOUSING

Voltage	12V AC
Housing Lamp Base	Solid Brass GU5.3 Bi-pin base
Lamp Lens	12V G4 bulb (not included) Frosted
Wiring	3'18/2 UL wire, SPT-2W leads
Operating Temp.	-25°C ~ +40°C
Warranty	5 Years



OD-STB201 | OD-STB204

LED STEP LIGHTS WITH FROSTED LENS, LOUVERED FACE AND FLAT FACE PLATE

Voltage	12V AC
Housing Lamp Base	Solid Brass GU5.3 Bi-pin base
Lamp Lens	12V G4 bulb (not included) Frosted
Wiring	3'18/2 UL wire, SPT-2W leads
Operating Temp.	-25°C ~ +40°C
Warranty	5 Years



OD-UGB201A

LED INGROUND LIGHT WITH ALUMINUM GIMBAL HOUSING

Voltage	12V AC
Housing Lamp Base	Aluminum gimbal GU5.3 Bi-pin base
Lamp Lens	12V MR16 bulb (not included) Clear
Wiring	3'18/2 UL wire, SJTW-2W leads
Operating Temp.	-25°C ~ +40°C
Warranty	5 Years



OD-HSA202

LED LANDSCAPE LIGHT WHICH FEATURES A HIGHLY EFFICIENT EMBEDDED INTEGRATED LEDS

Wattage Voltage	1.5W 12V AC
Lumen Light Source	150 lm Integrated LED's
Colour Temp. Lens	2700K Clear
Wiring CRI	3'SPT-1W 80
Operating Temp.	-20°C ~ +40°C
Warranty	5 Years



LANDSCAPE LIGHTS

OD-UGB201U | OD-UGB202U

LED INGROUND LIGHT WITH SOLID BRASS HOUSING

Voltage	12V AC
Housing Lamp Base	Solid Brass GU5.3 Bi-pin base
Lamp Lens	12V MR16 bulb (not included) Convex glass
Wiring	3'18/2 UL wire, SVT-2W leads
Operating Temp.	-25°C ~ +40°C
Warranty	5 Years



OD-UPB104U

LED LANDSCAPE LIGHTING WALL WASH WITH ANTIQUE BRASS COLOUR THUMB

Voltage	12V AC
Housing Lamp Base	Solid Brass GU5.3 Bi-pin base, Fixed socket
Lamp Lens	12V G4 bulb (not included) Frosted
Wiring	3'18/2 UL wire, SPT-2W leads
Operating Temp.	-25°C ~ +40°C
Warranty	5 Years



OD-UPB201U-FIX | OD-UPB203

LED LANDSCAPE LIGHTING UPLIGHT WITH FIXED SOCKET LAMP BASE

Voltage	12V AC
Housing Lamp Base	Solid Brass GU5.3 Bi-pin base
Lamp Lens	12V MR16 bulb (not included) Convex glass
Wiring	3'18/2 UL wire, SPT-2W leads
Operating Temp.	-25°C ~ +40°C
Warranty	5 Years



OD-A1012W

MODERN AND COMPACT MINI DECK LIGHT WHICH GIVES OUT SMOOTH LIGHT

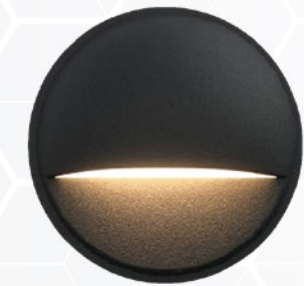
Wattage Voltage	1W 9-15V AC
Lumen Light Source	40 lm Integrated LED's
Colour Temp. Lens	2700K Frosted
Wiring CRI	3'SPT-1W 80
Operating Temp.	-20°C ~ +40°C
Warranty	5 Years



OD-A2012W

MODERN AND COMPACT DECK LIGHT WHICH PROVIDES A GENEROUS AND ENERGY EFFICIENT LIGHT OUTPUT

Wattage Voltage	2W 9-15V AC
Lumen Light Source	30 lm Integrated LED's
Colour Temp. Lens	2700K Frosted
Wiring CRI	3'SPT-1W 80
Operating Temp.	-20°C ~ +40°C
Warranty	5 Years

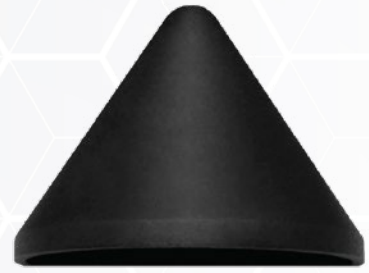


LANDSCAPE LIGHTS

OD-A2022

LED DOWNWARD AND DIRECT DISTRIBUTION DECK LIGHT

Wattage Voltage	2W 9-15V AC
Lumen Light Source	30 lmn Integrated LED's
Colour Temp. Lens	2700K Frosted
Wiring CRI	3'SPT-1W 80
Operating Temp.	-20°C ~ +40°C
Warranty	5 Years



OD-A2032W

UNIQUE LED DECK LIGHT WITH DIE-CAST ALUMINUM CONSTRUCTION

Wattage Voltage	2W 9-15V AC
Lumen Light Source	30 lmn Integrated LED's
Colour Temp. Lens	2700K Frosted
Wiring CRI	3'SPT-1W 80
Operating Temp.	-20°C ~ +40°C
Warranty	5 Years



OD-A2022W

MODERN LED LANDSCAPE STEP LIGHTS TO GUIDE YOUR STEPS

Wattage Voltage	2W 9-15V AC
Lumen Light Source	20 lmn Integrated LED's
Colour Temp. Lens	2700K Frosted
Wiring CRI	3'SPT-1W 80
Operating Temp.	-20°C ~ +40°C
Warranty	5 Years



PL50FT-2700K

50 FT. PATIO STRING LIGHT PERFECT FOR ANY OUTDOOR LIGHTING DISPLAY

Wattage Voltage	1.2W per bulb 120V AC
IP Rating Beam Angle	IP65 270°
Colour Temp. Lamp	2700K E26 base
Wiring CRI	SJTW 18AWG cable 80
Operating Temp.	-20°C ~ +40°C
Warranty	2 Years



PL50FT-3000K

M50 FT. PATIO STRING LIGHT PERFECT FOR ANY PATIO LIGHTING

Wattage Voltage	1.2W per bulb 120V AC
IP Rating Beam Angle	IP44 270°
Colour Temp. Lamp	3000K E26 base
Wiring CRI	SJTW 18AWG cable 80
Operating Temp.	-20°C ~ +40°C
Warranty	2 Years



LANDSCAPE LIGHTS



SECURITY LIGHTS

SL2-5CCT

NEW GENERATION SECURITY LIGHT WITH 5CCT AND BUILT-IN MOTION SENSOR



DESCRIPTION:

- High lumens output upto 2120 lmn
- Upto 60 ft. detection distance
- 180° detection angle
- Detection distance, LUX & Time are adjustable

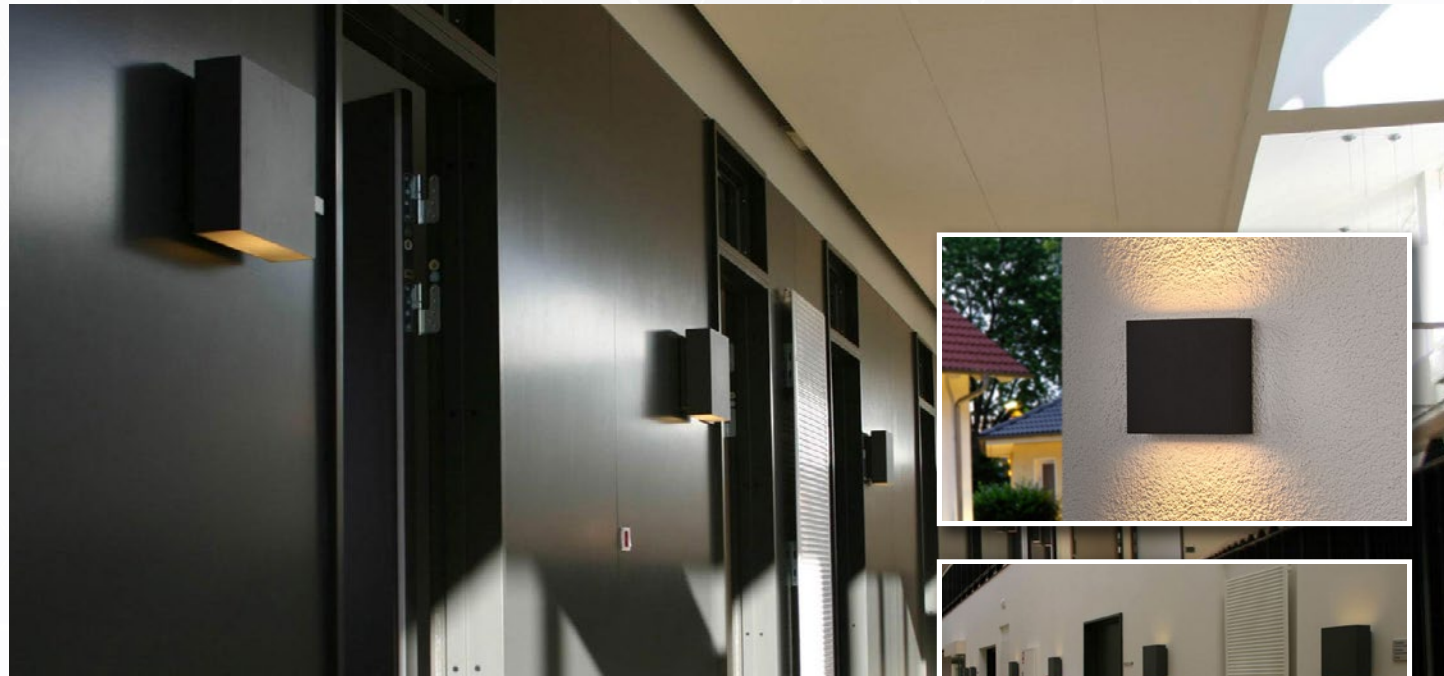
AVAILABLE FINISHES:



Wattage Voltage	20W 120V AC
Lumens Beam Angle	1975 - 2120 lmn 100°
Lifetime CRI	50000 Hours >80
Dimmable	No
Colour Temp.	2700K / 3000K / 3500K / 4000K / 5000K
Warranty	5 Years
Grade of Protection	IP65
Rating	Wet Location
Application	Entryways / Front porch / Backyard / Sheds / Deck / Walkways / Fences
Operating Temp.	-20°C ~ +45°C



SECURITY LIGHTS



WALL SCONCES

SSC-DL-5CCT-BK | SSC-UD-5CCT-BK LOW PROFILE LED UP AND DOWN WALL SCONCE WHICH CAN BE USED INTERIOR OR EXTERIOR



- DESCRIPTION:**
- Aluminum body with glass diffuser
 - Elegant design
 - TRIAC dimming
 - Up/Down lighting direction

AVAILABLE FINISHES:



only SSC-DL-5CCT has ENERGY STAR certification **

Wattage Voltage	15W 120-277V AC
Lumens Beam Angle	1000 lmn 110°
Lifetime CRI	50000 Hours 80
Dimmable	Yes
Colour Temp.	2700K / 3000K / 3500K / 4000K / 5000K
Warranty	5 Years
Grade of Protection	IP65
Rating	Wet Location
Lighting Direction	Down Up / Down
Operating Temp.	-20°C ~ +45°C

RSC-DL-5CCT-BK MODERN PORCH LIGHT LED DOWN WALL SCONCE



- DESCRIPTION:**
- Aluminum body with glass diffuser
 - Elegant design
 - Will outlast toughest Canadian winters
 - Down lighting direction

AVAILABLE FINISHES:



Wattage Voltage	10W 120-277V AC
Lumens Beam Angle	850 lmn 60°
Lifetime CRI	50000 Hours 80
Dimmable	No
Colour Temp.	2700K / 3000K / 3500K / 4000K / 5000K
Warranty	5 Years
Grade of Protection	IP65
Rating	Wet Location
Lighting Direction	Down
Operating Temp.	-20°C ~ +40°C

RSC-UD-5CCT-BK MODERN PORCH LIGHT LED UP AND DOWN WALL SCONCE



- DESCRIPTION:**
- Aluminum body with glass diffuser
 - Elegant design
 - Will outlast toughest Canadian winters
 - Down lighting direction

AVAILABLE FINISHES:



Wattage Voltage	20W 120-277V AC
Lumens Beam Angle	1800 lmn (50% Up / 50% Down) 60°
Lifetime CRI	50000 Hours 80
Dimmable	No
Colour Temp.	2700K / 3000K / 3500K / 4000K / 5000K
Warranty	5 Years
Grade of Protection	IP65
Rating	Wet Location
Lighting Direction	Up / Down
Operating Temp.	-20°C ~ +40°C



EXIT SIGNS

OE-316

4.5W LED RUNNING MAN COMBO EXIT SIGN WITH 120 MINUTE BACKUP TIME

Wattage	4.5W
Voltage	120-347V AC
Battery	3.6V 1800mAh
Emergency Time	≥120 min
Insulation	II, Range: 80m²
Grade of Protection	IP20
Operating Temp.	0°C ~ +40°C
Warranty	5 Years



OE-DC126

LED PICTOGRAM EXIT SIGN THAT REQUIRES NO BATTERY

Wattage	1W
Voltage	6-24V DC
Battery	N/A
Emergency Time	N/A
Insulation	II, Range: N/A
Grade of Protection	IP20
Operating Temp.	0°C ~ +40°C
Warranty	5 Years



OE-126

4.5W LED PICTOGRAM EXIT SIGN WITH 120 MINUTE EMERGENCY DURATION TIME

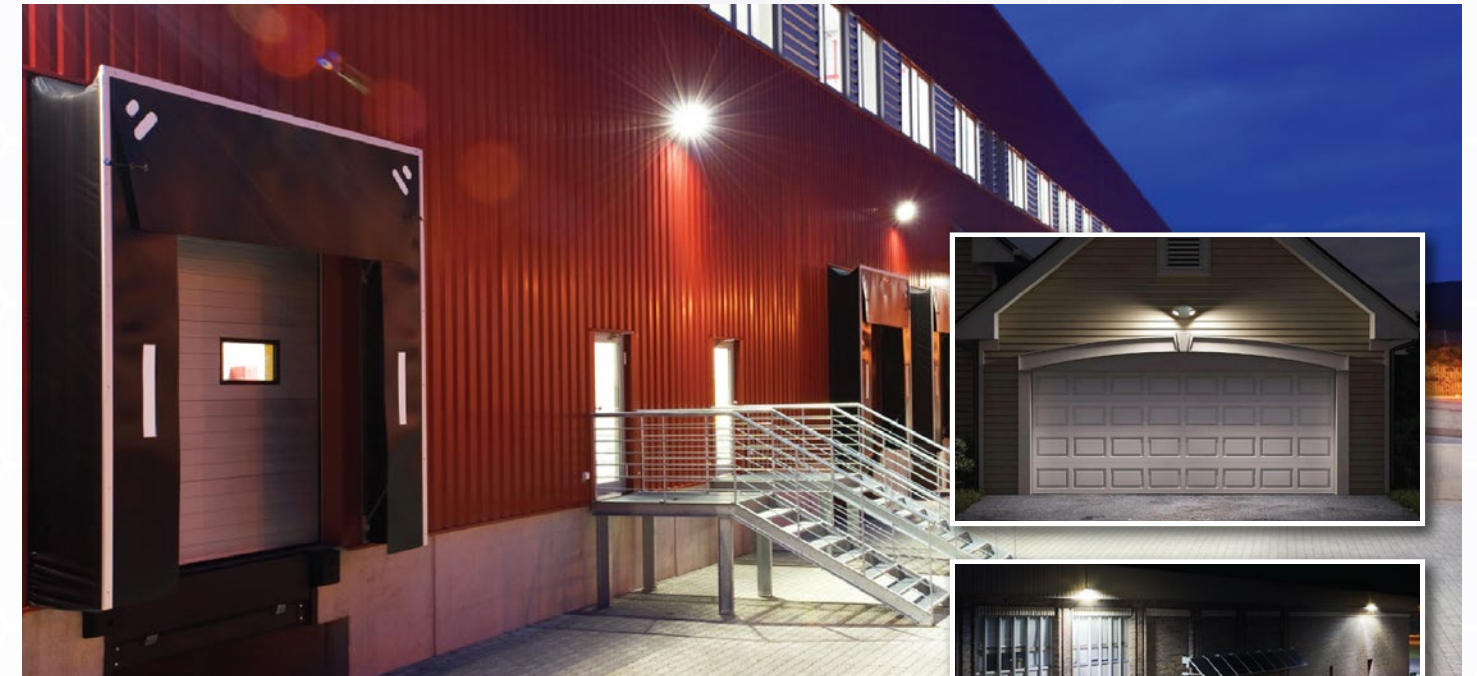
Wattage	4.5W
Voltage	120-347V AC
Battery	3.6V 900mAh
Emergency Time	≥120 min
Insulation	II, Range: 80m²
Grade of Protection	IP20
Operating Temp.	0°C ~ +40°C
Warranty	5 Years



OE-G026

LED EDGE LIT RUNNING MAN EXIT SIGN FOR UNIVERSAL MOUNTING

Wattage	2W
Voltage	120-347V AC
Battery	3.6V 300mAh
Emergency Time	≥90 min
Insulation	II, Range: 80m²
Grade of Protection	IP20
Operating Temp.	0°C ~ +40°C
Warranty	5 Years



EMERGENCY LIGHTS

OE-212BP

36W MAX. LED DUAL HEAD EMERGENCY LIGHT

Wattage	36W Max.
Voltage	120-277-347V AC
Battery	6V 7Ah
Lumens	260 lmn
Colour Temp.	6500K
Discharge Current	0.67-6.67A
Operating Temp.	0°C ~ +40°C
Warranty	5 Years



OE-216-72W | OE-216-150W

LED DAUL HEAD EMERGENCY LIGHT WITH 120 EMERGENCY DURATION TIME

Wattage	72W Max., 150W Max.
Voltage	120-277-347V AC
Battery	12V 7Ah, 2pcs 6V 12Ah
Lumens	260 lmn
Colour Temp.	6500K
Discharge Current	0.3-6.3A, 0.3-12.8A
Operating Temp.	+10°C ~ +40°C
Warranty	5 Years



OE-212

LED DAUL HEAD EMERGENCY LIGHT WITH 120 EMERGENCY DURATION TIME

Wattage	2W (AC), 2*1.2W (DC)
Voltage	120-347V AC
Battery	3.6V 1200mAh
Lumens	260 lmn
Colour Temp.	6500K
Discharge Current	430-500mA
Operating Temp.	0°C ~ +40°C
Warranty	5 Years



OE-C212

LED COMPACT SIZE DUAL HEAD EMERGENCY LIGHT

Wattage	2W
Voltage	120-277V AC
Battery	3.6V 1000mAh
Lumens	>200 lmn
Colour Temp.	6016K
Discharge Current	700-900mA
Operating Temp.	0°C ~ +40°C
Warranty	5 Years



OE-703-1H

LED EMERGENCY HEAD FOR WALL AND CEILING MOUNTING

Wattage Voltage	2W 3.6-15V DC
Rating	Dry location
Dimmable	No
Grade of Protection	IP20
Colour Temp.	6500K-7500K
Insulation	II, Range: 80m ² /860ft ²
Operating Temp.	0°C ~ +40°C
Warranty	5 Years



OE-703H

LED EMERGENCY HEADS FOR WALL AND CEILING MOUNTING

Wattage Voltage	4W 3.6-24V DC
Rating	Dry location
Dimmable	No
Grade of Protection	IP20
Colour Temp.	6500K-7500K
Insulation	II, Range: 80m ² /860ft ²
Operating Temp.	0°C ~ +40°C
Warranty	5 Years



PANEL LIGHTS

OD-1x4-3CCT+3WT | OD-2x2-3CCT+3WT | OD-2x4-3CCT+3WT

COMMERCIAL GRADE BACK LIT PANELS WITH GREAT HEAT DISSIPATION



DESCRIPTION:

- Uniform and soft luminance
- Low light degradation
- Extremely slim and beautiful



Wattage	30W,35W,40W 30W,35W,40W 30W,40W,50W
Lumens Beam Angle	125lmn/W 120°
Lifetime CRI	50000 Hours ≥80
Dimmable Voltage	Yes (0-10v dimming) 120-347V AC
Colour Temp.	3500K / 4000K / 5000K
Warranty	5 Years
Grade of Protection	IP20
Rating	IC Rated / Indoor use / Dry and damp location
Application	Office / Factory / Supermarket, etc.
Operating Temp.	-20°C ~ +45°C



HANGING ACCESSORIES (SOLD SEPARATELY)



PANEL-SUS-KIT
For suspending installation

BACK LIT PANEL FRAMES (SOLD SEPARATELY)



OD-1x4-3CCT+3WT Compatible with FRAME-1x4-3CCT
OD-2x2-3CCT+3WT Compatible with FRAME-2x2-3CCT
OD-2x4-3CCT+3WT Compatible with FRAME-2x4-3CCT

TF-2x2-3CCT+W

COMMERCIAL GRADE SLIM TROFFER PANEL LIGHTS WITH SELECTABLE CCT AND WATTAGE



DESCRIPTION:

- Smooth & Comfortable low glare light
- High quality isolated driver
- High lighting efficiency

Wattage	30W,35W,40W
Lumens Beam Angle	130lmn/W 120°
Lifetime CRI	50000 Hours ≥80
Dimmable Voltage	Yes (0-10v dimming) 120-277V AC
Colour Temp.	3500K / 4000K / 5000K
Warranty	5 Years
Grade of Protection	IP40
Rating	IC Rated / Indoor use / Dry and damp location
Application	Office / Factory / Warehouse / Supermarket, etc.
Operating Temp.	-20°C ~ +45°C



NEW ARRIVAL



TF-2x4-3CCT+W

COMMERCIAL GRADE SLIM TROFFER PANEL LIGHTS WITH SELECTABLE CCT AND WATTAGE

DESCRIPTION:

- Smooth & Comfortable low glare light
- High quality isolated driver
- High lighting efficiency



NEW ARRIVAL

Wattage	30W,40W,50W
Lumens Beam Angle	130lm/W 120°
Lifetime CRI	50000 Hours ≥80
Dimmable Voltage	Yes (0-10v dimming) 120-277V AC
Colour Temp.	3500K / 4000K / 5000K
Warranty	5 Years
Grade of Protection	IP40
Rating	IC Rated / Indoor use / Dry and damp location
Application	Office / Factory / Warehouse / Supermarket, etc.
Operating Temp.	-20°C ~ +45°C



TROFFER PANEL LIGHT ACCESSORIES (SOLD SEPARATELY)



PNP-SENSOR-DS

VAPOUR TIGHTS

VT-40W-3CCT+W | VT-40WMS-3CCT+W

LED VAPOUR TIGHT SUITABLE FOR WET LOCATION

DESCRIPTION:

- Slotted iron Board, excellent heat dissipation
- Suitable for all commercial needs
- WMS model comes with motion sensor



Wattage	30W,40W,50W
Lumens Beam Angle	130lm/W 120°
Lifetime CRI	50000 Hours >80
Dimmable Voltage	Yes (0-10v dimming) 110-347V AC
Colour Temp.	3500K / 4000K / 5000K
Warranty	5 Years
Grade of Protection	IP65
Rating	IC Rated / Wet location
Sensor	Variable dimming microwave sensor in WMS model
Operating Temp.	-20°C ~ +40°C



COMMERCIAL LIGHTING

LINEAR STRIP LIGHTS

OL-ST4-3CCT+W | OL-ST8-3CCT+W

LED LINEAR STRIP LIGHT WITH ADJUSTABLE CCT AND WATTAGE

DESCRIPTION:

- Daisy connection | available in 4ft & 8ft length
- Suspending and surface-mounted installation
- Motion sensor compatible (sold separately)



Wattage	30W,40W,50W 50W,60W,70W
Lumens Beam Angle	130lm/W 120°
Lifetime CRI	50000 Hours 80
Dimmable Voltage	Yes (0-10v dimming) 120-347V AC
Colour Temp.	3500K / 4000K / 5000K
Warranty	5 Years
Grade of Protection	IP20
Rating	IC Rated / Indoor use / Dry and damp location
Application	School / Hospital / Supermarket / Office / Warehouse
Operating Temp.	-20°C ~ +40°C



OL-ST4-3CCT+WMS | OL-ST8-3CCT+WMS

LED LINEAR STRIP LIGHT WITH BUILT-IN MOTION SENSOR AND ADJUSTABLE CCT & WATTAGE

DESCRIPTION:

- Daisy connection | available in 4ft & 8ft length
- Suspending and surface-mounted installation
- Factory setting: dims to 50%



NEW ARRIVAL

Wattage	30W,40W,50W 50W,60W,70W
Lumens Beam Angle	130lm/W 120°
Lifetime CRI	50000 Hours 80
Dimmable Voltage	Yes (0-10v dimming) 120-347V AC
Colour Temp.	3500K / 4000K / 5000K
Warranty	5 Years
Grade of Protection	IP20
Rating	IC Rated / Indoor use / Dry and damp location
Application	School / Hospital / Supermarket / Office / Warehouse
Operating Temp.	-20°C ~ +40°C



ACCESSORIES (SOLD SEPARATELY)



COMMERCIAL LIGHTING

AREA LIGHTS

SB150-3CCT+W | SB300-3CCT+W

COMMERCIAL GRADE LED AREA LIGHT WITH SOCKET BASE

DESCRIPTION:

- High luminous efficiency and long life
- Cast aluminium design with better cooling
- Special designed rotatable lens



Wattage	70W,100W,150W 200W,250W,300W
Lumens Beam Angle	135lm/W TYPE III
Lifetime CRI	50000 Hours >80
Dimmable Voltage	Yes (0-10v dimming) 120-347V AC
Colour Temp.	3000K / 4000K / 5000K
Warranty	5 Years
Grade of Protection	IP65
Rating	Wet location
Application	Parking lots / Streets / Stadiums / Parks / Warehouses / Industrial spaces
Operating Temp.	-40°C ~ +45°C



ACCESSORIES (SOLD SEPARATELY)



WRAP-AROUND LIGHT

4WA-3CCT+W

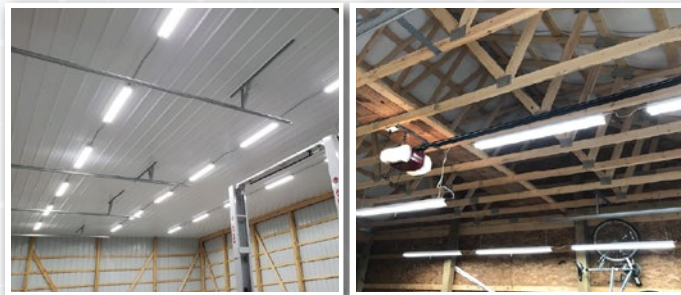
POWER AND CCT ADJUSTABLE WRAP-AROUND LIGHT

DESCRIPTION:

- Diffused light and damp location rated
- Surface-mounted installation
- Polycarbonate lens



Wattage	30W,40W,50W
Lumens Beam Angle	110lm/W 110°
Lifetime CRI	50000 Hours >80
Dimmable Voltage	Yes (0-10v dimming) 120-347V AC
Colour Temp.	3500K / 4000K / 5000K
Warranty	5 Years
Grade of Protection	IP20
Power Factor	>0.9
Application	School / Hospital / Supermarket / Office / Warehouse
Operating Temp.	-20°C ~ +40°C



COMMERCIAL LIGHTING

WALL PACKS

WP40-3CCT+W | WP100-3CCT+W

WATERPROOF LED WALL PACK WITH GLASS COVER

DESCRIPTION:

- Dustproof
- Built-in bubble level ensures horizontal installation
- Waterproof



Wattage	20W,30W,40W 60W,80W,100W
Lumens Beam Angle	>135lm/W 70°x110°
Lifetime CRI	50000 Hours >80
Dimmable Voltage	Yes (0-10v dimming) 120-347V AC
Colour Temp.	3000K / 4000K / 5000K
Warranty	5 Years
Grade of Protection	IP65
Rating	Both indoor & outdoor / Wet location
Application	Warehouses / Gymnasiums / Industrial spaces/ etc.
Operating Temp.	-40°C ~ +45°C



ACCESSORIES (SOLD SEPARATELY)



M-WP25-3CCT+W

CCT & WATTAGE SELECTABLE LED MINI WALL PACK WITH INTEGRATED PHOTOCELL SENSOR

DESCRIPTION:

- Excellent optics design
- Die-cast aluminum cooling design
- Easy installation, with surface mounted kit (included)



Wattage	15W,20W,25W
Lumens Beam Angle	>125lm/W 90°x140°
Lifetime CRI	50000 Hours >80
Dimmable Voltage	Yes (0-10v dimming) 100-277V AC
Colour Temp.	3000K / 4000K / 5000K
Warranty	5 Years
Rate Current	0.28A
Rating	Wet location
Materials Mounting	ADC12 Bracket fixed
Operating Temp.	-20°C ~ +40°C



COMMERCIAL LIGHTING

COMMERCIAL DOWNLIGHT

OD-C618 | OD-C822

6" AND 8" DUAL SELECTABLE
ROUND COMMERCIAL DOWNLIGHTS



DESCRIPTION:

- Type IC and Air tight
- Regressed optics with low glare
- Suitable for new construction and retrofit applications

Wattage	7W,10W,18W 10W,15W,22W
Lumens	650-1600lmn 950-2000lmn
Lifetime CRI	50000 Hours 80+
Dimmable Voltage	Yes (0-10v dimming) 120-347V AC
Colour Temp.	2700K / 3000K / 3500K / 4000K / 5000K
Warranty Beam Angle	5 Years 120°
Grade of Protection	IP54
Rating	Indoor use
Application	New construction / Retrofit, etc.
Operating Temp.	-20°C ~ +40°C



COMMERCIAL CANOPIES

CNP40-3CCT+W | CNP100-3CCT+W

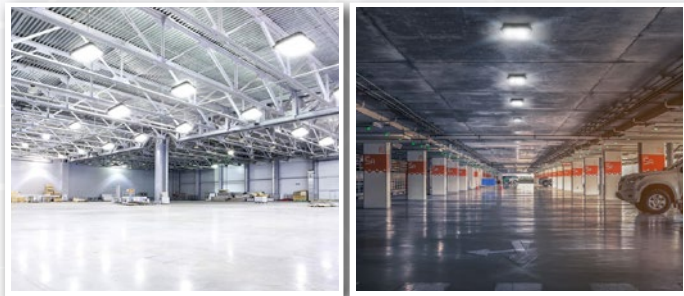
SLIM, DURABLE GARAGE AND CANOPY LED
WITH A LIGHT WEIGHT DESIGN



DESCRIPTION:

- Plug and play sensor
- High light reflectivity reflectors
- Power tunable and CCT selective functions

Wattage	20W,30W,40W 60W,80W,100W
Lumens	135LMN/W
Lifetime CRI	50000 Hours >80
Dimmable Voltage	No 120-347V AC
Colour Temp.	3500K / 4000K / 5000K
Warranty Beam Angle	5 Years 150°
Grade of Protection	IP54
Rating	Wet location
Application	Parking garage / Car port / Driveway / Underpass, etc.
Operating Temp.	-40°C ~ +113°C



ACCESSORIES (SOLD SEPARATELY)



UFO & LINEAR HIGH BAYS

2HB165-3CCT+W | 4HB250-3CCT+W

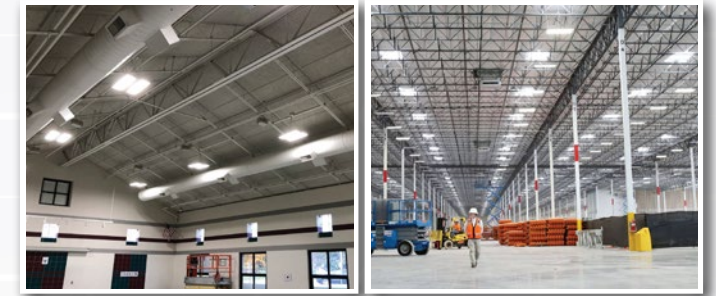
COMMERCIAL GRADE 2&4 FEET LED LINEAR HIGH BAYS
WITH ADJUSTABLE CCT AND WATTAGE



DESCRIPTION:

- High quality driver
- Flicker free
- Suitable for dry location

Wattage	90W,120W,165W 200W,225W,250W
Lumens Beam Angle	135lmn/W 90°
Lifetime CRI	50000 Hours >80
Dimmable Voltage	Yes (0-10v dimming) 120-347V AC
Colour Temp.	3500K / 4000K / 5000K
Warranty	5 Years
Grade of Protection	IP20
Rating	Non-IC rated / Indoor use / Dry location
Application	Warehouses / Gymsnasiums / Industrial spaces, etc.
Operating Temp.	-40°C ~ +45°C



ACCESSORIES (SOLD SEPARATELY)



2HB165-3CCT+W+S | 4HB250-3CCT+W+S

COMMERCIAL GRADE 2&4 FEET LED LINEAR HIGH BAYS
WITH SENSOR AND ADJUSTABLE CCT & WATTAGE



DESCRIPTION:

- Flicker free
- Plug & Play sensor compatible (sold separately)
- Suitable for dry location

Wattage	90W,120W,165W 200W,225W,250W
Lumens Beam Angle	135lmn/W 90°
Lifetime CRI	50000 Hours >70
Dimmable Voltage	Yes (0-10v dimming) 120-347V AC
Colour Temp.	3500K / 4000K / 5000K
Warranty	5 Years
Grade of Protection	IP20
Rating	Non-IC rated / Indoor use / Dry location
Application	Warehouses / Gymsnasiums / Industrial spaces, etc.
Operating Temp.	-40°C ~ +45°C

ACCESSORIES (SOLD SEPARATELY)



UFO-150-3CCT+W | UFO-240-3CCT+W

SMALL SIZE, LIGHT WEIGHT
CCT AND WATTAGE ADJUSTABLE UFO HIGH BAYS



DESCRIPTION:

- Simple and stylish appearance
- Excellent heat dissipation
- Round EM driver for fast installation

Wattage	100W,125W,150W 150W,200W,240W
Lumens Beam Angle	135lm/W 110°
Lifetime CRI	50000 Hours >80
Dimmable Voltage	Yes (0-10v dimming) 120-347V AC
Colour Temp.	3500K / 4000K / 5000K
Warranty	5 Years
Grade of Protection	IP65
Rating	Wet location
Application	Warehouses / Storage spaces / Industrial spaces/ etc.
Operating Temp.	-20°C ~ +40°C



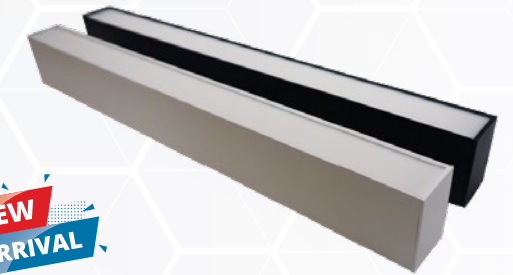
ACCESSORIES (SOLD SEPARATELY)



ARCHITECTURAL STRIP LIGHTS

2ALS-3CCT+W

POWER AND CCT ADJUSTABLE 2FT. STRIP LIGHTS TO ILLUMINATE SPACES WITH VARIETY OF SHAPES



NEW ARRIVAL

DESCRIPTION:

- Smooth dimming capability
- Extruded-aluminum housing
- Available with suspended & row-mounting installation

Wattage	15W,20W,25W
Lumens Beam Angle	135lm/W 120°
Lifetime CRI	50000 Hours ≥80
Dimmable Voltage	Yes (0-10v dimming) 120-347V AC
Colour Temp.	3500K / 4000K / 5000K
Warranty	5 Years
Grade of Protection	IP40
Rating	IC rated / Dry and damp location
Application	Office / Retail stores / Restaurants / Hotels / Plazas / Building Facades, etc.
Operating Temp.	-20°C ~ +45°C



4ALS-3CCT+W

POWER AND CCT ADJUSTABLE 4FT. STRIP LIGHTS TO ILLUMINATE SPACES WITH VARIETY OF SHAPES



NEW ARRIVAL

DESCRIPTION:

- Smooth dimming capability
- Extruded-aluminum housing
- Available with suspended & row-mounting installation

Wattage	30W,40W,50W
Lumens Beam Angle	135lm/W 120°
Lifetime CRI	50000 Hours ≥80
Dimmable Voltage	Yes (0-10v dimming) 120-347V AC
Colour Temp.	3500K / 4000K / 5000K
Warranty	5 Years
Grade of Protection	IP40
Rating	IC rated / Dry and damp location
Application	Office / Retail stores / Restaurants / Hotels / Plazas / Building Facades, etc.
Operating Temp.	-20°C ~ +45°C



8ALS-3CCT+W

POWER AND CCT ADJUSTABLE 8FT. STRIP LIGHTS TO ILLUMINATE SPACES WITH VARIETY OF SHAPES



DESCRIPTION:

- Smooth dimming capability
- Extruded-aluminum housing
- Available with suspended & row-mounting installation

Wattage	60W,80W,100W
Lumens Beam Angle	135lm/W 120°
Lifetime CRI	50000 Hours ≥80
Dimmable Voltage	Yes (0-10v dimming) 120-347V AC
Colour Temp.	3500K / 4000K / 5000K
Warranty	5 Years
Grade of Protection	IP40
Rating	IC rated / Dry and damp location
Application	Office / Retail stores / Restaurants / Hotels / Plazas / Building Facades, etc.
Operating Temp.	-20°C ~ +45°C



NEW ARRIVAL



ARCHITECTURAL STRIP LIGHTS AVAILABLE FINISHES

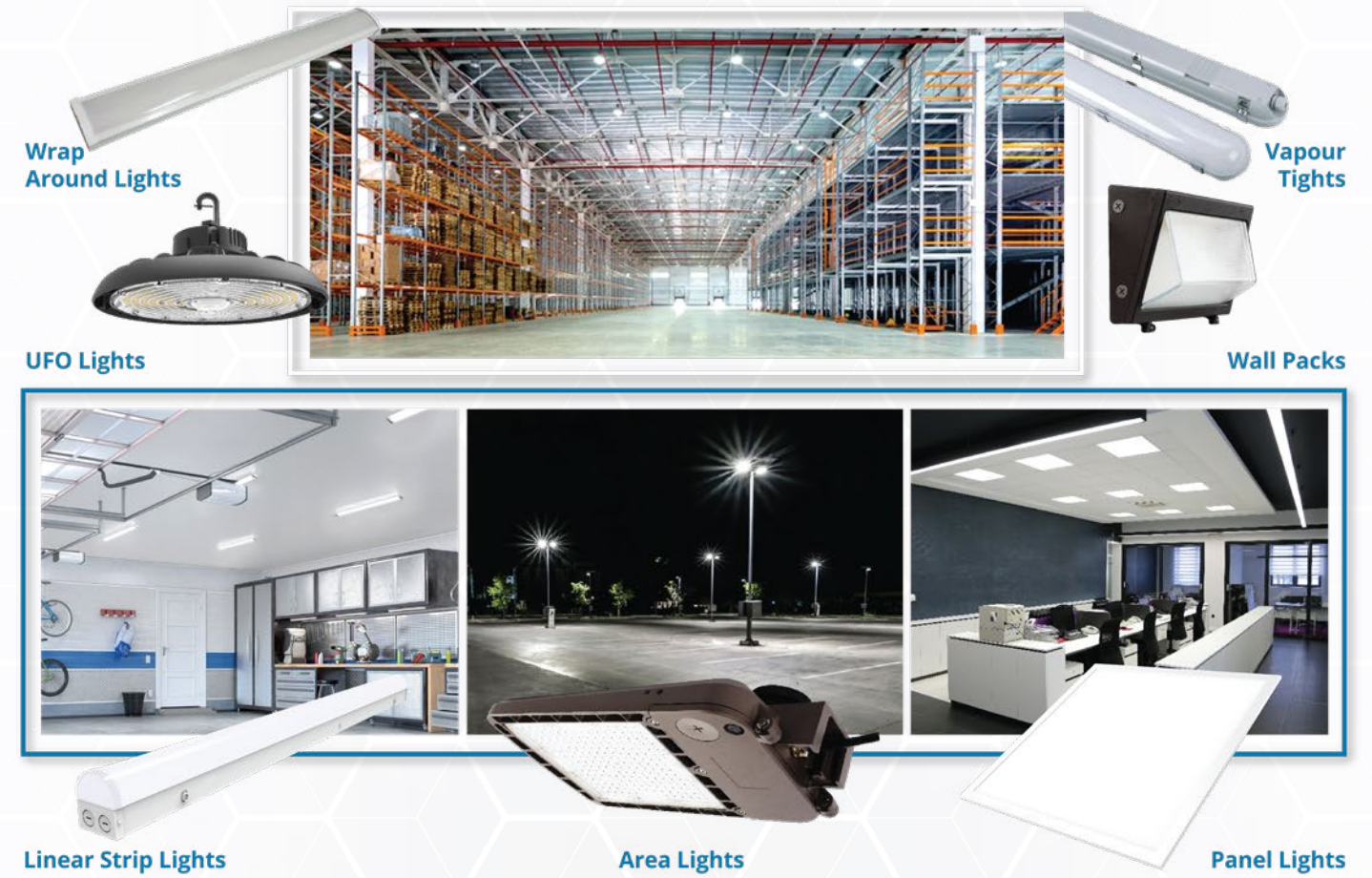


ARCHITECTURAL STRIP LIGHTS ACCESSORIES (SOLD SEPARATELY)



FREE REBATES

BC HYDRO APPROVED



KEEP AN EYE OUT FOR NEW ADDITIONS TO THIS LIST REGULARLY!



EXPLORE OUR RANGE OF
OTHER CATALOGUES AS WELL

- HVAC
- FIREPLACE
- ELECTRICAL



HVAC
CATALOGUE 2024

FIREPLACE
CATALOGUE 2024

ELECTRICAL

CATECH
www.ortechindustries.ca

CATECH
www.ortechindustries.ca

CATECH
www.ortechindustries.ca

CATECH
INDUSTRIES.CA

CATECH
www.ortechindustries.ca



WWW.ORTECHINDUSTRIES.CA

13376 Comber Way, Surrey, BC V3W 5V9
205 Summerlea Rd, Brampton, ON L6T 4E5

1-888-543-6473
info@ortechindustries.com

DEL

CATALOGUE 2024



LA QUALITÉ COMpte

Ortech Industries Inc. est fière de vous fournir des matériaux de construction de la plus haute qualité. Nous sommes fiers de fournir cette meilleure qualité afin que vous puissiez vous concentrer sur ce qui compte le plus pour vous.

Depuis notre création en 2004, nous avons soutenu nos produits, fournissant à nos clients les matériaux de construction les plus fiables, qu'il s'agisse de produits d'éclairage, d'électricité ou de ventilation.

ORTECH est maintenant un fournisseur national, ses produits se trouvent dans plus de 2 millions de maisons à travers le Canada et les États-Unis.

TABLE DES MATIÈRES

RÉSIDENTIEL

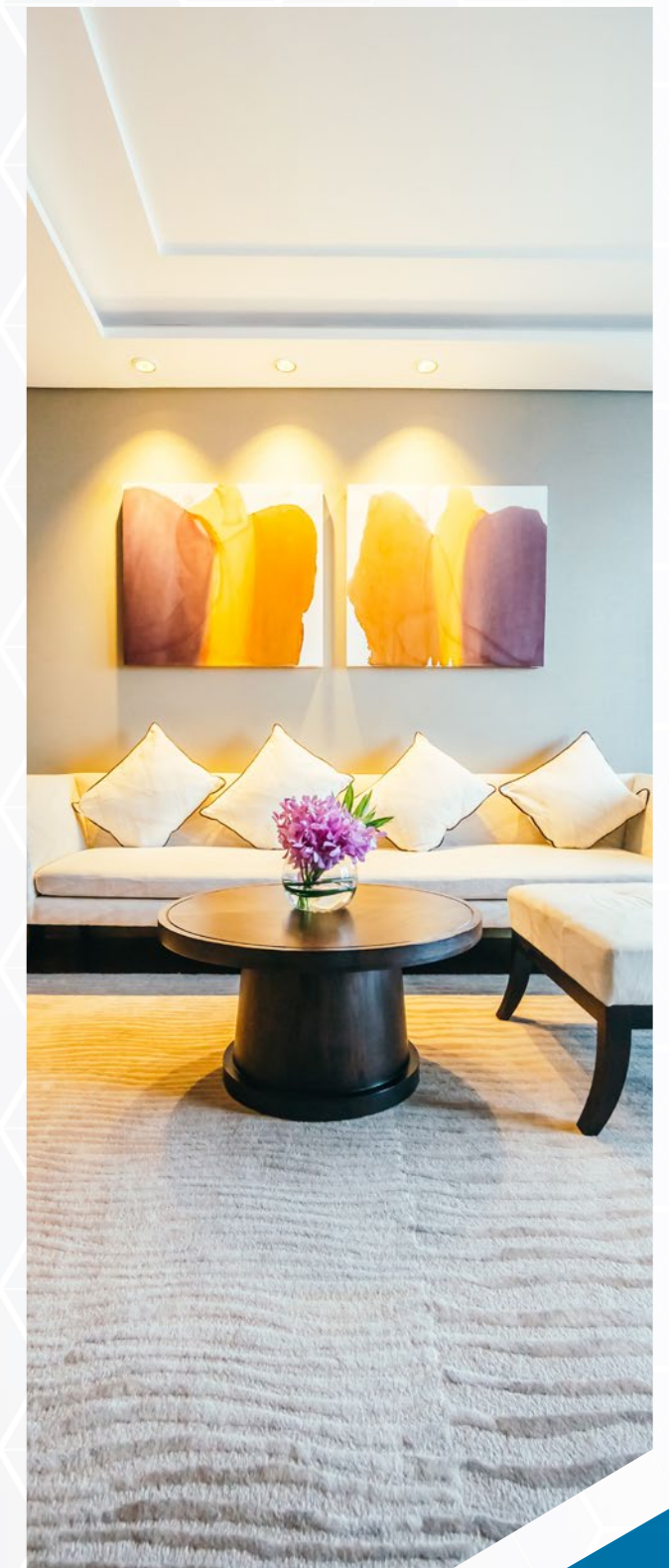
AMPOULES À LA DEL	4
LUMINAIRES MINCES	7
MONTAGE AFFLEURÉ	21
LUMINAIRES D'ESCALIER	26
LUMINAIRES RONDELLES (PUCK)	29
BANDES LUMINEUSES	32
LUMINAIRES DE SALLE DE BAIN	37

ÉCLAIRAGE EXTÉRIEUR

ÉCLAIRAGE PAYSAGER	39
LAMPES DE SÉCURITÉ	43
APPLIQUÉS MURAUX	44

ÉCLAIRAGE COMMERCIAL

ENSEIGNES DE SORTIE	46
LUMINAIRES DE SÉCURITÉ	47
PANNEAUX D'ÉCLAIRAGE	49
LUMINAIRES SCELLÉS	50
BANDES LUMINEUSES LINÉAIRES	51
LAMPADAIRES	52
LUMINAIRES ENVELOPPÉS	52
LUMINAIRES MURAUX	53
LUMINAIRES COMMERCIAUX	54
AUVENTS COMMERCIAUX	54
UFO ET LINÉAIRE EN HAUTEUR	55
ARCHITECTURAL BANDES LUMINEUSES	57





AMPOULES DEL

A19 14WD

14W 1600 LM AMPOULE DEL À GRADATION OFFERTES EN BLANC CHAUD ET BLANC FROID

Puissance	14W
Tension	120V CA
Luminosité	1600 lmn
Angle de faisceau	230°
Durée de vie	25000 Heures
À gradation	Oui
Temp. de couleur	3000K / 5000K
Dimensions (WxH)	2-3/8" x 4-5/8"



A19 9WD

AMPOULE DEL 9W 800 LM À GRADATION OFFERTE EN BLANC CHAUD ET BLANC FROID

Puissance	9W
Tension	120V CA
Luminosité	800 lmn
Angle de faisceau	240°
Durée de vie	15000 Heures
À gradation	Oui
Temp. de couleur	3000K / 5000K
Dimensions (WxH)	2-3/8" x 4-5/16"



A19 9W

AMPOULE DEL 9W 800 LM NON À GRADATION OFFERTE EN BLANC CHAUD ET BLANC FROID

Puissance	9W
Tension	120V CA
Luminosité	800 lmn
Angle de faisceau	220°
Durée de vie	15000 Heures
À gradation	Non
Temp. de couleur	3000K / 5000K
Dimensions (WxH)	2-3/8" x 4-5/16"



A19FIL7WD

AMPOULE DEL 7W 800 LM À GRADATION OFFERTE EN BLANC CHAUD ET BLANC FROID

Puissance	7W
Tension	120V CA
Luminosité	800 lmn
Angle de faisceau	250°
Durée de vie	15000 Heures
À gradation	Oui
Temp. de couleur	3000K / 5000K
Dimensions (WxH)	2-3/8" x 4-5/16"



BR20 7WD

AMPOULE DEL 7W 500 LM À GRADATION OFFERTE EN BLANC CHAUD ET BLANC FROID

Puissance	7W
Tension	120V CA
Luminosité	800 lmn
Angle de faisceau	250°
Durée de vie	15000 Heures
À gradation	Oui
Temp. de couleur	3000K / 5000K
Dimensions (WxH)	2-3/8" x 4-5/16"



BR30 COB 12WD

AMPOULE DEL 12W 1000 LM À GRADATION OFFERTE EN BLANC CHAUD ET BLANC FROID

Puissance	12W
Tension	120V CA
Luminosité	1000 lmn
Angle de faisceau	250°
Durée de vie	15000 Heures
À gradation	Oui
Temp. de couleur	3000K / 5000K
Dimensions (WxH)	2-3/8" x 4-5/16"



E12FIL4WD

AMPOULE DEL 4W 400 LM À GRADATION OFFERTE EN BLANC CHAUD ET BLANC FROID

Puissance	4W
Tension	120V CA
Luminosité	400 lmn
Angle de faisceau	360°
Durée de vie	30000 Heures
À gradation	Oui
Temp. de couleur	3000K / 5000K
Dimensions (WxH)	1-3/8" x 3-7/8"



G4 3WD | G9 5WD

AMPOULE DEL À GRADATION OFFERTE EN BLANC CHAUD ET BLANC FROID

Puissance	3W 3.5W
Tension	120V CA
Luminosité	360 lmn 420 lmn
Angle de faisceau	360°
Durée de vie	30000 25000 Heures
À gradation	Oui
Temp. de couleur	3000K / 5000K
Garantie	2 ans



G9FIL3WD

AMPOULE DEL 3W LM À GRADATION OFFERTE EN BLANC CHAUD ET BLANC FROID

Puissance	3W
Tension	120V CA
Luminosité	310 lmn / 330 lmn
Angle de faisceau	360°
Durée de vie	30000 Heures
À gradation	Oui
Temp. de couleur	3000K / 5000K
Dimensions (WxH)	5/8" x 2-3/8"



GU10 6WD

AMPOULE DEL 6,5W 500 LM À GRADATION OFFERTE EN BLANC CHAUD ET BLANC FROID

Puissance	6,5W
Tension	120V CA
Luminosité	500 lmn
Angle de faisceau	40°
Durée de vie	15000 Heures
À gradation	Oui
Temp. de couleur	3000K / 5000K
Dimensions (WxH)	2" x 2-1/8"



PAR16S 6WD

AMPOULE DEL 6W 500 LM À GRADATION OFFERTE EN BLANC CHAUD ET BLANC FROID

Puissance	6W
Tension	120V CA
Luminosité	500 lmn
Angle de faisceau	40°
Durée de vie	15000 Heures
À gradation	Oui
Temp. de couleur	3000K
Dimensions (WxH)	2" x 2-5/16"



PAR20 COB 8WD

8.5W 520 LM AMPOULE DEL À GRADATION OFFERTE EN BLANC CHAUD ET BLANC FROID

Puissance	8.5W
Tension	120V CA
Luminosité	520 lmn
Angle de faisceau	36°
Durée de vie	25000 Heures
À gradation	Oui
Temp. de couleur	3000K / 5000K
Dimensions (WxH)	2-11/16" x 3-1/2"



PAR20 6.5WD

6.5W 520 LM AMPOULE DEL À GRADATION OFFERTE EN BLANC CHAUD ET BLANC FROID

Puissance	6.5W
Tension	120V CA
Luminosité	520 lmn
Angle de faisceau	36°
Durée de vie	15000 Heures
À gradation	Oui
Temp. de couleur	3000K / 5000K
Dimensions (WxH)	2-11/16" x 3-1/2"



PAR30 COB 10W

AMPOULE LED À LONG COL À GRADATION OFFERTE EN BLANC CHAUD ET BLANC FROID

Puissance	10W
Tension	120V CA
Luminosité	800 lmn
Angle de faisceau	40°
Durée de vie	15000 Heures
À gradation	Oui
Temp. de couleur	3000K / 5000K
Dimensions (WxH)	3-5/8" x 4-5/16"



PAR30 COB 10WDWS

AMPOULE DEL À COL COURT À GRADATION OFFERTE EN BLANC CHAUD

Puissance	10W
Tension	120V CA
Luminosité	800 lmn
Angle de faisceau	40°
Durée de vie	15000 Heures
À gradation	Oui
Temp. de couleur	3000K
Dimensions (WxH)	3-5/8" x 3-5/16"



PAR30 COB 13WD

AMPOULE DEL À LONG COL À GRADATION OFFERTE EN BLANC CHAUD ET BLANC FROID

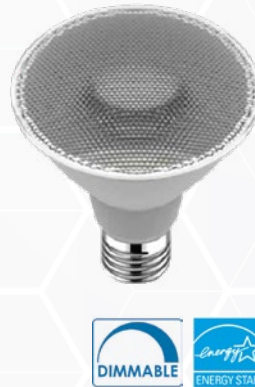
Puissance	13W
Tension	120V CA
Luminosité	800 lmn
Angle de faisceau	40°
Durée de vie	15000 Heures
À gradation	Oui
Temp. de couleur	3000K / 5000K
Dimensions (WxH)	3-11/16" x 4-5/8"



PAR30 COB 13WDS

AMPOULE DEL À COL COURT À GRADATION OFFERTE EN BLANC CHAUD

Puissance	13W
Tension	120V CA
Luminosité	800 lmn
Angle de faisceau	40°
Durée de vie	15000 Heures
À gradation	Oui
Temp. de couleur	3000K
Dimensions (WxH)	3-11/16" x 3-1/2"



ST19FIL5WDWW

AMPOULE DEL 5W 450 LMN À GRADATION OFFERTE EN BLANC CHAUD

Puissance	5W
Tension	120V CA
Luminosité	450 lmn
Angle de faisceau	250°
Durée de vie	15000 Heures
À gradation	Oui
Temp. de couleur	2700K
Dimensions (WxH)	2-1/2" x 5-3/8"



ST19FIL8WDWW

AMPOULE DEL 8W 800 LMN À GRADATION OFFERTE EN BLANC CHAUD ET BLANC FROID

Puissance	8W
Tension	120V CA
Luminosité	800 lmn
Angle de faisceau	230°
Durée de vie	30000 Heures
Temp. de couleur	Oui
Temp. de couleur	2700K
Dimensions (WxH)	2-9/32" x 5-3/64"



LUMINAIRES MINCES

LUMINAIRES MINCES DE 1"

SLIM-RG1-5CCT

LUMINAIRE ENFOUI DE 1" À GARNITURE INTERCHANGEABLE AVEC CHOIX DE 5TK



DESCRIPTION:

- Type IC, étanche à l'air - aucun boîtier requis
- Installation rapide et aucun boîtier de jonction requis
- Comprend deux clips à ressort pour la fixation à n'importe quel plafond
- Capacité de gradation de 100 % à 10 %.

FINITIONS OFFERTES:



ACCESSOIRES (VENDUS SÉPARÉMENT)

RALLONGE 24"/60"/120"/240"

Rallonge pour les lampes ORTECH

DMD-ELV

Variateur électronique à basse tension avec câblage unipolaire à 3 voies

PLATE26-1

Plaque pour nouvelle construction de 1" en acier galvanisé pour éclairage encastré



Puissance Tension	7W 120V CA
Lumens Angle de rayonnement	500 lmn 38°
Durée de vie IRC	50000 Heures 90Ra+
À gradation Étanche à l'air	Oui Oui
Températures de couleur	2700K / 3000K / 3500K / 4000K / 5000K
Garantie	5 ans
Degré de protection	IP54
Classification	IC / Utilisation intérieure / Endroits humides
Applications	Plafonds encastrés / Couloirs / Maison / Bureau / Magasin / Café
Température de fonctionnement	De -20°C à +40°C



LUMINAIRES MINCES DE 2"

SLIM-TL2-5CCT

LUMINAIRE ROND SANS GARNITURE DE 2"
AVEC CHOIX DE 5TK



DESCRIPTION:

- Corps en aluminium durable et étanche à l'air
- Aucun boîtier requis
- L'installation sans bride donne un aspect plus haut de gamme
- Installation rapide sans boîte de jonction

FINITIONS OFFERTES:



ACCESSOIRES (VENDUS SÉPARÉMENT)

DMD-ELV

Variateur électronique à basse tension avec câblage unipolaire à 3 voies

PLATE2-HB

Plaque de montage en acier galvanisé avec barres de suspension pour les lampes DEL de 2" d'ORTECH

PLATE26-2

Plaque pour nouvelle construction de 2" en acier galvanisé pour éclairage encastré



Puissance Tension	8W 120V CA
Lumens Angle de rayonnement	600 lm 38°
Durée de vie IRC	50000 Heures 80
À gradation Étanche à l'air	Oui Oui
Températures de couleur	2700K / 3000K / 3500K / 4000K / 5000K
Facteur de puissance	>0.9
Degré de protection	IP44
Classification	Classification IC / Utilisation intérieure / Endroits humides
Applications	Plafonds encastrés / Couloirs / Maison / Bureau / Magasin / Café
Température de fonctionnement	De -20°C à +40°C

SLIM-RG2-5CCT

LUMINAIRE ENFOUI DE 2"
À 8W AVEC CHOIX DE 5TK



DESCRIPTION:

- Avec construction en aluminium moulé sous pression + pilote
- Aucun boîtier requis | Convient aux endroits humides
- Classé IC pour le contact direct avec l'isolation



FINITIONS OFFERTES:



ACCESSOIRES (VENDUS SÉPARÉMENT)

DMD-ELV

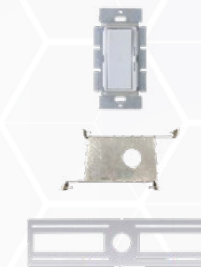
Variateur électronique à basse tension avec câblage unipolaire à 3 voies

PLATE2-HB

Plaque de montage en acier galvanisé avec barres de suspension pour les lampes DEL de 2" d'ORTECH

PLATE26-2

Plaque pour nouvelle construction de 2" en acier galvanisé pour éclairage



Puissance Tension	8W 120V CA
Lumens Angle de rayonnement	600 lm 38°
Durée de vie IRC	50000 Heures 80
À gradation Étanche à l'air	Oui Oui
Températures de couleur	2700K / 3000K / 3500K / 4000K / 5000K
Découpe	Ø2-7/8" (73mm)
Degré de protection	IP54
Classification	IC / Utilisation intérieure / Endroits humides
Applications	Plafonds encastrés / Couloirs / Maison / Bureau / Magasin / Café
Température de fonctionnement	De -20°C à +40°C

2"

LUMINAIRE MINCE DE 2" ACCESSOIRES (VENDU SÉPARÉMENT)

RÉFLECTEURS INTERCHANGEABLES



ANNEAU DE DOUCHE INTERCHANGEABLE



ANNEAU OVALE INTERCHANGEABLE



PETIT ANNEAU ROND INTERCHANGEABLE



ANNEAU À DÉFLECTEUR INTERCHANGEABLE



ANNEAU RÉGULIER INTERCHANGEABLE



LUMINAIRES MINCES DE 3"

SLIM3CONT-3CCT

LUMINAIRE MINCE DE 3"
AVEC GARNITURE INTERCHANGEABLE



DESCRIPTION:

- 8W avec pilote dans le boîtier connecteur
- Installation rapide et facile
- Aucun boîtier requis
- Classé IC pour le contact direct avec l'isolation

FINITION OFFERTE:



Blanche



ACCESSOIRES (VENDUS SÉPARÉMENT)

DMD-ELV

Variateur électronique à basse tension avec câblage unipolaire à 3 voies



PLATE3-HB

Plaque de montage en acier galvanisé avec barres de suspension pour les luminaires DEL de 3" d'ORTECH



PLATE26-3

Plaque pour nouvelle construction de 3" en acier galvanisé



GARNITURES INTERCHANGEABLES (VENDUS SÉPARÉMENT)



SLIM3GIM-5CCT

LUMINAIRE À CARDAN MINCE DE 3"



DESCRIPTION:

- Luminaire pivotant à cardan pour un éclairage directionnel
- Boîtier en aluminium durable à cardan réglable
- Aucun boîtier requis
- Classé IC pour les endroits humides

AVAILABLE FINISHES:



Blanche



ACCESSOIRES (VENDUS SÉPARÉMENT)

DMD-ELV

Variateur électronique à basse tension avec câblage unipolaire à 3 voies



PLATE3-HB

Plaque de montage en acier galvanisé avec barres de suspension pour les luminaires DEL de 3" d'ORTECH



PLATE26-3

Plaque pour nouvelle construction de 3" en acier galvanisé



Puissance Tension	8W 120V CA
Lumens Angle du faisceau	500 lm 120°
Durée de vie IRC	50000 Heures 80
À gradation Étanche à l'air	Oui Oui
Temp. de couleur	3000K / 4000K / 5000K
Facteur de puissance	>0.9
Degré de protection	IP44
Classification	IC / Utilisation intérieure / Endroits humides
Applications	Plafonds encastrés Balcons / Sous les gouttières de toit
Temp. de fonctionnement	-20°C ~ +40°C

SLIM-RG3-5CCT

LUMINAIRE MINCE ENFOUI DE
76.2 mm (3") À 5 TK



DESCRIPTION:

- Conception anti éblouissement de 8W avec pilote
- Convient aux endroits humides
- Aucun boîtier requis
- Options de boîte en aluminium réglable ou fixe

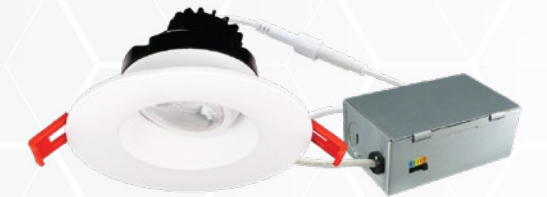
FINITIONS OFFERTES:



Blanche



Noire



ACCESSOIRES (VENDUS SÉPARÉMENT)

DMD-ELV

Variateur électronique à basse tension avec câblage unipolaire à 3 voies



PLATE3A-HB

Plaque de montage en acier galvanisé avec barres de suspension pour les luminaires DEL de 3" d'ORTECH



PLATE26-3A

Plaque pour nouvelle construction de 76,2 mm (3") en acier galvanisé



LUMINAIRES MINCES DE 4"

DISC4FL-GM

LUMINAIRE À CARDAN MINCE DE 101.6 mm (4")

DESCRIPTION:

- Inclinaison de 90° et rotation de 360°, profondeur de 35 mm (1-3/8")
- Parfait pour un éclairage d'accentuation directionnel
- Aucun boîtier encastré requis
- S'installe directement dans le plafond à l'aide de clips

FINITIONS OFFERTES:



Blanche



Noire



ACCESSOIRES (VENDUS SÉPARÉMENT)

DMD-ELV

Variateur électronique à basse tension avec câblage unipolaire à 3 voies



PLATE4-HB

Plaque de montage en acier galvanisé avec barres de suspension pour les luminaires DEL de 4" d'ORTECH



PLATE26-4

Plaque pour nouvelle construction de 4" en acier galvanisé



Puissance Tension	9W 120V CA
Lumens Angle du faisceau	700-740 lm 38°
Durée de vie IRC	50000 Heures 80
À gradation Étanche à l'air	Oui Oui
Temp. de couleur	3000K / 5000K
Découpe	Ø4-1/4" (108 mm)
Degré de protection	IP42
Classification	IC / Utilisation intérieure / Endroits humides
Applications	Plafonds encastrés / Balcons / Sous les gouttières de toit
Temp. de fonctionnement	-20°C ~ +40°C

OLT2-410-5CCT

LUMINAIRE ENCASTRÉ RÉTROFIT À DEL DE 101.6 mm (4") À TK RÉGLABLE



DESCRIPTION:

- Installation facile
- Aucun accessoire supplémentaire n'est nécessaire
- Construction en aluminium
- Compatible avec la plupart des gradateurs

FINITION OFFERTE:



Blanche



ACCESSOIRES (VENDUS SÉPARÉMENT)

DMD-ELV

Variateur électronique à basse tension avec câblage unipolaire à 3 voies



PLATE4-HB

Plaque de montage en acier galvanisé avec barres de suspension pour les luminaires DEL de 4" d'ORTECH



PLATE26-4

Plaque pour nouvelle construction de 4" en acier galvanisé



Puissance Tension	10W 120V CA
Lumens Angle du faisceau	800 lm 120°
Durée de vie IRC	50000 Heures 80
À gradation Étanche à l'air	Oui Oui
Temp. de couleur	2700K / 3000K / 3500K / 4000K / 5000K
Garantie	5 ans
Degré de protection	IP54
Classification	IC / Utilisation intérieure / Endroits humides
Applications	Plafonds encastrés / Balcons / Sous les gouttières de toit
Temp. de fonctionnement	-20°C ~ +40°C

SLIM4-3CCT

LUMINAIRE MINCE DE 101.6 mm (4") À 3 TK INTERRÉGLABLES AVEC GARNITURES INTERCHANGEABLES



DESCRIPTION:

- Ampoule DEL mince à 12W
- Convient aux endroits humides
- Aucun boîtier requis
- Offert en paquet pour entrepreneur (SLIM4CONT-3CCT)

FINITION OFFERTE:



Blanche



ACCESSOIRES (VENDUS SÉPARÉMENT)

DMD-ELV

Variateur électronique à basse tension avec câblage unipolaire à 3 voies



PLATE4-HB

Plaque de montage en acier galvanisé avec barres de suspension pour les luminaires DEL de 4" d'ORTECH



PLATE26-4

Plaque pour nouvelle construction de 4" en acier galvanisé



GARNITURES INTERCHANGEABLES (VENDUS SÉPARÉMENT)



SLIM4-RING-SN Nickel satiné SLIM4-RING-CH Chrome SLIM4-RING-CP Cuivre SLIM4-RING-BR Brune SLIM4-RING-BK Noire

SLIM4-RING-CBK Noir chromé SLIM4-RING-VB Laiton Vintage

Puissance Tension	12W 120V CA
Lumens Angle du faisceau	900 lm 120°
Durée de vie IRC	50000 Heures 80
À gradation Étanche à l'air	Oui Oui
Temp. de couleur	3000K / 4000K / 5000K
Découpe	Ø4-1/4" (108 mm)
Degré de protection	IP42
Classification	IC / Utilisation intérieure / Endroits humides
Applications	Plafonds encastrés / Balcons / Sous les gouttières de toit
Temp. de fonctionnement	-20°C ~ +40°C

SLIM4DGR-5CCT

4" 5 ADJUSTABLE CCT SLIM REGRESS GIMBAL LIGHT



DESCRIPTION:

- **Produit haut de gamme** à conception antireflet
- Convient aux endroits humides
- Aucun boîtier requis
- Faisceau large de 38°, inclinaison de 30° et rotation de 360°

FINITIONS OFFERTES:



Blanche Noire



ACCESSOIRES (VENDUS SÉPARÉMENT)

DMD-ELV

Variateur électronique à basse tension avec câblage unipolaire à 3 voies



PLATE4-HB

Plaque de montage en acier galvanisé avec barres de suspension pour les luminaires DEL de 4" d'ORTECH



PLATE26-4

Plaque pour nouvelle construction de 4" en acier galvanisé



SLIM4DGF-5CCT

LUMINAIRE MINCE ENFOUI À CARDAN DE 101.6 mm (4") À 5 TK



DESCRIPTION:

- **Produit haut de gamme**
- Convient aux endroits humides
- Aucun boîtier requis
- Source inclinable pour un éclairage directionnel

FINITION OFFERTE:



Blanche Noir



ACCESSOIRES (VENDUS SÉPARÉMENT)

DMD-ELV

Variateur électronique à basse tension avec câblage unipolaire à 3 voies



PLATE4-HB

Plaque de montage en acier galvanisé avec barres de suspension pour les luminaires DEL de 4" d'ORTECH



PLATE26-4

Plaque pour nouvelle construction de 4" en acier galvanisé



Puissance Tension	12W 120V CA
Lumens Angle du faisceau	900 lm 38°
Durée de vie IRC	50000 Heures 80
À gradation Étanche à l'air	Oui Oui
Temp. de couleur	2700K / 3000K / 3500K / 4000K / 5000K
Découpe	Ø4-1/4" (108 mm)
Degré de protection	IP54
Classification	IC / Utilisation intérieure / Endroits humides
Applications	Plafonds encastrés / Couloirs / Maison / Bureau / Magasin / Café
Temp. de fonctionnement	-20°C ~ +40°C

SLIM4BP-5CCT

LUMINAIRE MINCE À DEL DE 101.6 mm (4") À TK RÉGLABLE



DESCRIPTION:

- Installation multiple - encastrée et en surface
- Distribution uniforme de la lumière sans ombre inégale
- **Garniture blanche incluse dans la boîte**
- Installation facile et rapide



ACCESSOIRES (VENDUS SÉPARÉMENT)

DMD-ELV

Variateur électronique à basse tension avec câblage unipolaire à 3 voies



BOX 54171-K

Boîte de jonction octogonale en acier pour lumières minces ORTECH 4"

BASE E26 ET PLAQUE MÉTALLIQUE POUR INSTALLATION RETRO FIT

GARNITURES INTERCHANGEABLES (VENDUS SÉPARÉMENT)



GARNITURE BLANCHE GRATUITE ** INCLUSE DANS LA BOÎTE **

SLIM4GIM-5CCT

LUMINAIRE À CARDAN DE 101.6 mm (4") À TK RÉGLABLE



DESCRIPTION:

- Haute luminosité et efficacité énergétique avec une inclinaison de 30°
- Installation facile et rapide
- Aucun boîtier requis
- Transformateur de classe 2 inclus dans la boîte de jonction



FINITION OFFERTE:



ACCESSOIRES (VENDUS SÉPARÉMENT)

DMD-ELV

Variateur électronique à basse tension avec câblage unipolaire à 3 voies



PLATE4-HB

Plaque de montage en acier galvanisé avec barres de suspension pour les luminaires DEL de 4" d'ORTECH

PLATE26-4

Plaque pour nouvelle construction de 4" en acier galvanisé

Puissance Tension	9W 120V CA
Lumens Angle du faisceau	715 lm 110°
Durée de vie IRC	50000 Heures 80
À gradation	Oui
Temp. de couleur	2700K / 3000K / 3500K / 4000K / 5000K
Garantie	5 ans
Degré de protection	IP54
Classification	IC / Utilisation intérieure / Endroits humides
Applications	Plafonds suspendus / Bureau / Grenier / Cuisine / Couloirs / Salle de bain / Sous-sol
Temp. de fonctionnement	-20°C ~ +40°C

SLIM-RG4-5CCT

LUMINAIRE MINCE ENFOUI DE 101.6 mm (4") À TK RÉGLABLE



DESCRIPTION:

- Construction en aluminium moulé sous pression
- Personnalisation à une apparence souhaitée
- Aucun boîtier requis
- Installation facile



FINITION OFFERTE:



ACCESSOIRES (VENDUS SÉPARÉMENT)

DMD-ELV

Variateur électronique à basse tension avec câblage unipolaire à 3 voies



PLATE3A-HB

Plaque de montage avec barres de suspension pour ORTECH SLIM4RG/SLIM-RG3/SLIM-RG4

PLATE26-3A

Plaque pour nouvelle construction de 4" en acier galvanisé

GARNITURES INTERCHANGEABLES (VENDUS SÉPARÉMENT)



SLIM4ID

LUMINAIRE MINCE À ÉCLAIRAGE INDIRECT POUR MONTAGE SOUS LES SOLIVES OU LES CONDUITS

DESCRIPTION:

- Pilote dans le boîtier de connexion
- Installation facile et rapide
- Aucun boîtier requis
- Classé IC pour le contact direct avec l'isolation



FINITION OFFERTE:



ACCESSOIRES (VENDUS SÉPARÉMENT)

DMD-ELV

Variateur électronique à basse tension avec câblage unipolaire à 3 voies



PLATE4-HB

Plaque de montage en acier galvanisé avec barres de suspension pour les luminaires DEL de 4" d'ORTECH

PLATE26-4

Plaque pour nouvelle construction de 4" en acier galvanisé

Puissance Tension	9W 120V CA
Lumens Angle du faisceau	550 lm 120°
Durée de vie IRC	50000 Heures 80
À gradation Étanche à l'air	Oui Oui
Temp. de couleur	3000K - 2200K / 5000K - 4000K
Découpe	Ø4-1/4" (108 mm)
Degré de protection	IP42
Classification	IC / Utilisation intérieure / Endroits humides
Applications	Plafonds suspendus / Bureau / Couloir / Salle de bain / Cuisine
Temp. de fonctionnement	-20°C ~ +40°C

SLIM4DR-5CCT

PANNEAU LUMINEUX ENFOUI MINCE DE
101.6 mm (4") DE PROFONDEUR AVEC TK RÉGLABLE



DESCRIPTION:

- Technologie d'éclairage périphérique, pas d'éblouissement ni de taches sombres
- Aucun boîtier encastré ou boîtier de jonction requis
- Interrupteur TK facile d'accès et lentille givrée
- Classé IC pour un contact direct avec l'isolation



ACCESSOIRES (VENDUS SÉPARÉMENT)

DMD-ELV

Variateur électronique à basse tension avec câblage unipolaire à 3 voies

PLATE4-HB

Plaque de montage en acier galvanisé avec barres de suspension pour les luminaires DEL de 4" d'ORTECH

PLATE26-4

Plaque pour nouvelle construction de 4" en acier galvanisé



Puissance Tension	12W 120V CA
Lumens Angle du faisceau	750 lmn 100°
Durée de vie IRC	50000 Heures 80
À gradation Étanche à l'air	Oui Oui
Temp. de couleur	2700K / 3000K / 3500K / 4000K / 5000K
Garantie	5 ans
Degré de protection	IP44
Classification	IC / Endroits humides
Applications	Plafonds suspendus / Bureau / Grenier / Cuisine / Couloir / Salle de bain / Sous-sol
Temp. de fonctionnement	-20°C ~ +40°C

GARNITURES INTERCHANGEABLES (VENDUS SÉPARÉMENT)



SLIM4DR-TRIM-BK Noire SLIM4DR-TRIM-HZ Bruneux SLIM4DR-TR-WHBA SLIM4DR-TR-WHCL



SLIM4FR-5CCT

LUMINAIRE ENCASTRÉ RÉSISTANT AU
FEU DE 101.6 mm (4") À TK RÉGLABLE



DESCRIPTION:

- Résistance au feu de 2 heures
- Pilote de qualité résidentielle/commerciale inclus
- Testé et certifié conforme à la norme UL 263-2011(R2022) & ASTM E119-20 & CAN/ULC-S101-14



ACCESSOIRES (VENDUS SÉPARÉMENT)

PLATE4A-HB

Plaque de montage en acier galvanisé avec barres de suspension pour le SLIM4FR-5CCT/SLIM4FL+-FR-5CCT d'ORTECH



PLATE26-4A

Plaque pour nouvelle construction de 4" en acier galvanisé steel

GARNITURES INTERCHANGEABLES (VENDUS SÉPARÉMENT)



SLIM4-RING-BK Noire - Anneau SLIM4-RING-SN Nickel satiné - Anneau



RÉSISTANCE AU FEU DE 2 HEURES

SLIM4FL+FR-5CCT

LUMINAIRE DEL ENFOUI FLOTTANT
À CARDAN AVEC TK RÉGLABLE



DESCRIPTION:

- Résistance au feu de 2 heures
- Pilote de qualité résidentielle/commerciale inclus
- Testé et certifié conforme à la norme UL 263-2011(R2022) & ASTM E119-20 & CAN/ULC-S101-14



ACCESSOIRES (VENDUS SÉPARÉMENT)

PLATE4A-HB

Plaque de montage en acier galvanisé avec barres de suspension pour le SLIM4FR-5CCT/SLIM4FL+-FR-5CCT d'ORTECH



PLATE26-4A

Plaque pour nouvelle construction de 4" en acier galvanisé steel



RÉSISTANCE AU FEU DE 2 HEURES

Puissance Tension	12W 120V CA
Lumens Angle du faisceau	800 lmn 120°
Durée de vie IRC	50000 Heures 80
À gradation Étanche à l'air	Oui Oui
Temp. de couleur	2700K / 3000K / 3500K / 4000K / 5000K
Facteur de puissance	>0.9
Degré de protection	IP54
Classification	IC / Utilisation intérieure / Endroits humides
Applications	Plafonds encastrés / Couloir / Maison / Bureau / magasin / café
Temp. de fonctionnement	-20°C ~ +40°C

Puissance Tension	9W 120V CA
Lumens Angle du faisceau	750 lmn 38°
Durée de vie IRC	50000 Heures 80
À gradation Étanche à l'air	Oui Oui
Temp. de couleur	2700K / 3000K / 3500K / 4000K / 5000K
Garantie	5 ans
Degré de protection	IP44
Classification	IC / Endroits humides
Applications	Plafonds encastrés / Balcons / Sous les gouttières de toit
Temp. de fonctionnement	-20°C ~ +40°C

6" SLIM LIGHTS

SLIM6ID

LUMINAIRE MINCE DE 152.4 mm (6") POUR MONTAGE SOUS LES SOLIVES OU LES CONDUITS

DESCRIPTION:

- 12W avec pilote dans le boîtier de connexion
- Peut être installé directement dans une cloison sèche
- Aucun boîtier requis
- Comprend 2 clips à ressort

FINITIONS OFFERTES:

Blanche



Puissance Tension	12W 120V CA
Lumens Angle du faisceau	700 lm 110°
Durée de vie IRC	50000 Heures 80
À gradation Étanche à l'air	Oui Oui
Temp. de couleur	3000K-2200K / 5000K-4000K
Découpe	Ø6-19/64" (160 mm)
Degré de protection	IP44
Classification	IC / Utilisation intérieure / Endroits humides
Applications	Plafonds suspendus / Bureau / Grenier / Cuisine / Couloir / Salle de bain / Sous-sol
Temp. de fonctionnement	-20°C ~ +40°C

ACCESSOIRES (VENDUS SÉPARÉMENT)

DMD-ELV

Variateur électronique à basse tension avec câblage unipolaire à 3 voies

PLATE6-HB

Plaque de montage en acier galvanisé avec barres de suspension pour les luminaires DEL de 6" d'ORTECH

PLATE26-6

Plaque pour nouvelle construction de 6" en acier galvanisé



SLIM6-3CCT

LUMINAIRE MINCE DE 6" AVEC GARNITURES INTERCHANGEABLES

DESCRIPTION:

- Technologie d'éclairage périphérique, pas d'éblouissement ni de taches sombres
- Allumage instantané
- Convient aux endroits humides

FINITIONS OFFERTES:

Blanche



Puissance Tension	15W 120V CA
Lumens Angle du faisceau	1100 lm 120°
Durée de vie IRC	50000 Heures 80
À gradation Étanche à l'air	Oui Oui
Temp. de couleur	3000K / 4000K / 5000K
Facteur de puissance	>0.9
Degré de protection	IP44
Classification	IC / Endroits humides
Applications	Plafonds encastrés / Balcons / Sous les gouttières de toit
Temp. de fonctionnement	-20°C ~ +40°C

ACCESSOIRES (VENDUS SÉPARÉMENT)

DMD-ELV

Variateur électronique à basse tension avec câblage unipolaire à 3 voies

PLATE6-HB

Plaque de montage en acier galvanisé avec barres de suspension pour les luminaires DEL de 6" d'ORTECH

PLATE26-6

Plaque pour nouvelle construction de 6" en acier galvanisé



GARNITURES INTERCHANGEABLES (VENDUS SÉPARÉMENT)



SLIM6FR-5CCT

LUMINAIRE ENCASTRÉ RÉSISTANT AU FEU DE 101.6 mm (4") À TK RÉGLABLE



DESCRIPTION:

- Résistance au feu de 2 heures
- Pilote de qualité résidentielle/commerciale inclus
- Testé et certifié conforme à la norme UL 263-2011(R2022) & ASTM E119-20 & CAN/ULC-S101-14



ACCESSOIRES (VENDUS SÉPARÉMENT)

PLATE6-HB

Plaque de montage en acier galvanisé avec barres de suspension pour le SLIM6FR-5CCT/SLIM6FL+-FR-5CCT d'ORTECH



PLATE26-6

Plaque pour nouvelle construction de 6" en acier galvanisé steel

GARNITURES INTERCHANGEABLES (VENDUS SÉPARÉMENT)



RÉSISTANCE AU FEU DE 2 HEURES

SLIM6FL+FR-5CCT

LUMINAIRE DEL ENFOUÏ FLOTTANT À CARDAN AVEC TK RÉGLABLE



DESCRIPTION:

- Résistance au feu de 2 heures
- Pilote de qualité commerciale inclus
- Testé et certifié conforme à la norme UL 263-2011(R2022) & ASTM E119-20 & CAN/ULC-S101-14



ACCESSOIRES (VENDUS SÉPARÉMENT)

PLATE6-HB

Plaque de montage en acier galvanisé avec barres de suspension pour le SLIM6FR-5CCT/SLIM6FL+-FR-5CCT d'ORTECH



PLATE26-6

Plaque pour nouvelle construction de 6" en acier galvanisé steel



RÉSISTANCE AU FEU DE 2 HEURES

Puissance Tension	15W 120V CA
Lumens Angle du faisceau	1000 lm 120°
Durée de vie IRC	50000 Heures 80
À gradation Étanche à l'air	Oui Oui
Temp. de couleur	2700K / 3000K / 3500K / 4000K / 5000K
Garantie	5 ans
Degré de protection	IP54
Classification	IC / Utilisation intérieure / Endroits humides
Applications	Plafonds encastrés / Couloir / Maison / Bureau / magasin / café
Temp. de fonctionnement	-20°C ~ +40°C

Puissance Tension	15W 120V CA
Lumens Angle du faisceau	1000 lm 38°
Durée de vie IRC	50000 Heures 80
À gradation Étanche à l'air	Oui Oui
Temp. de couleur	2700K / 3000K / 3500K / 4000K / 5000K
Garantie	5 ans
Degré de protection	IP44
Classification	IC / Endroits humides
Applications	Plafonds encastrés / Balcons / Sous les gouttières de toit
Temp. de fonctionnement	-20°C ~ +40°C

OLT2-615-5CCT

LUMINAIRE ENCASTRÉ RÉTROFIT À
DEL DE 101,6 mm (4") À TK RÉGLABL



DESCRIPTION:

- Installation facile
- Aucun accessoire supplémentaire n'est nécessaire
- Construction en aluminium
- Compatible avec la plupart des gradateurs

Puissance Tension	15W 120V CA
Lumens Angle du faisceau	1000 lmn 120°
Durée de vie IRC	50000 Heures 80
À gradation Étanche à l'air	Oui Oui
Temp. de couleur	2700K / 3000K / 3500K / 4000K / 5000K
Garantie	5 ans
Degré de protection	IP54
Classification	IC / Utilisation intérieure / Endroits humides
Applications	Plafonds encastrés / Balcons / Sous les gouttières de toit
Temp. de fonctionnement	-20°C ~ +40°C



FINITION OFFERTE:



Blanche



Wet Location



Air Tight



Indoor Use



DIMMABLE



ETL Intertek

ACCESSOIRES (VENDUS SÉPARÉMENT)

DMD-ELV

Variateur électronique à basse tension avec câblage unipolaire à 3 voies



PLATE6-HB

Plaque de montage en acier galvanisé avec barres de suspension pour les luminaires DEL de 6" d'ORTECH



PLATE26-6

Plaque pour nouvelle construction de 6" en acier galvanisé



MONTURES AFFLEURANTES

1300T-10-3CCT | 1302T-14-3CCT | 1303T-16-3CCT

MONTURES AFFLEURANTES DE 254, 356 et 406 mm (10", 14" et 16") AVEC PLAQUE ET ANNEAUX EN ACIER LAMINÉ À FROID



DESCRIPTION:

- Dissipation efficace de la chaleur
- Éclairage uniforme
- Protection contre les UV pour l'éclairage extérieur
- Couvercle de haute qualité

AVAILABLE FINISHES:



Nickel satiné



Noir



Puissance Tension	16W, 26W, 36W 120V CA
Lumens Angle du faisceau	1120 lmn, 1820 lmn, 2520 lmn 120°
Durée de vie IRC	50000 Heures 80
À gradation	Oui
Temp. de couleur	3000K / 4000K / 5000K
Découpe	Ø10x2.5", Ø14x2.6", Ø16x2.8"
Degré de protection	IP20
Classification	IC / Utilisation intérieure / Endroits humides
Applications	Corridors / Hall d'entrée / Cuisine / Chambre à coucher / Salle de bains
Temp. de fonctionnement	-20°C ~ +40°C



1501-11WH-3CCT | 1502-14WH-3CCT

MONTURES AFFLEURANTES DE 279 et 356 mm (11" et 14")
AVEC COUVERCLE À HAUTE TRANSMISSION DE LUMINOSITÉ



FINITION OFFERTE:



Blanche

DESCRIPTION:

- Haute transmission de luminosité
- Éclairage uniforme
- Protection contre les UV pour l'éclairage extérieur
- Couvercle de haute qualité

Puissance Tension	20W, 26W 120V CA
Lumens Angle du faisceau	1400 lmn, 2100 lmn 120°
Durée de vie IRC	50000 Heures 80
À gradation	Oui
Temp. de couleur	3000K / 4000K / 5000K
Garantie	5 ans
Degré de protection	IP20
Classification	IC / Utilisation intérieure / Endroits humides
Applications	Corridors / Hall d'entrée / Cuisine / Chambre à coucher / Salle de bains
Temp. de fonctionnement	-20°C ~ +40°C

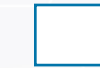


3109-3CCT | 3112-3CCT | 3116-3CCT

LUMINAIRE AFFLEURANT SANS CADRE DE
119, 305 et 406 mm (9", 12" et 16") AVEC TK RÉGLABLE



FINITION OFFERTE:



Blanche

DESCRIPTION:

- Éclairage uniforme, sans éblouissement ni taches sombres
- Installation à rotation facile
- Plaque de guidage de bonne qualité du luminaire
- Plaque de diffusion de bonne qualité

Puissance Tension	20W, 25W, 30W 120V CA
Lumens Angle du faisceau	1600 lmn, 2000 lmn, 2400 lmn 120°
Durée de vie IRC	50000 Heures 80
À gradation	Oui
Temp. de couleur	3000K / 4000K / 5000K
Garantie	5 ans
Degré de protection	IP20
Classification	IC / Utilisation intérieure / Endroits humides
Applications	Corridors / Hall d'entrée / Cuisine / Chambre à coucher / Salle de bains
Temp. de fonctionnement	-20°C ~ +40°C



1701-12SN | 1702-14SN

MONTURES AFFLEURANTES DE 305 et 350 mm (12" et 14")
AVEC DIFFUSEUR ACRYLIQUE OPALE

FINITION OFFERTE:



Nickel satiné

DESCRIPTION:

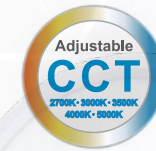
- Solution économique et rentable d'économie d'énergie
- Met en valeur n'importe quel décor
- Offre une lumière abondante
- Luminaire à profil bas

Puissance Tension	15W, 22W 120V CA
Lumens Angle du faisceau	1050 lmn, 1400 lmn 115°
Durée de vie IRC	50000 Heures 80
À gradation	Oui
Temp. de couleur	3000K / 5000K
Garantie	5 ans
Degré de protection	IP54
Classification	IC / Utilisation intérieure / Endroits humides
Applications	Salon / Corridors / Bureau / Placard / Chambre à coucher / Cuisine / Escalier
Temp. de fonctionnement	-20°C ~ +40°C

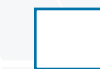


FM1-5-5CCT | FM1-7-5CCT | FM1-9-5CCT | FM1-12-5CCT

LUMINAIRE AFFLEURANT À CADRE TRÈS MINCE DE
127, 178, 229 et 305 mm (5", 7", 9" et 12") À TK RÉGLABLES



FINITION OFFERTE:



Blanche

DESCRIPTION:

- Technologie d'éclairage périphérique, pas d'éblouissement ni de taches sombres
- Installation facile, Lentille acrylique translucide blanche
- Épaisseur de 18 mm (0,7")

Puissance Tension	10W, 15W, 18W, 24W 120V CA
Lumens Angle du faisceau	600 lmn, 1000 lmn, 1400 lmn, 1950 lmn 120°
Durée de vie IRC	50000 Heures 80Ra+
À gradation	Oui
Temp. de couleur	2700K / 3000K / 3500K / 4000K / 5000K
Découpe	5 ans
Degré de protection	IP54
Classification	IC / Utilisation intérieure / Endroits humides
Applications	Corridors / Hall d'entrée / Cuisine / Chambre à coucher / Salle de bains / Balcons
Temp. de fonctionnement	-20°C ~ +40°C



FM1-MS5-5CCT | FM1-MS7-5CCT | FM1-MS9-5CCT

LUMINAIRE DEL À MONTURE AFFLEURANTE DE 127, 178 et 229 mm (5", 7" et 9")
AVEC DETECTEUR DE MOUVEMENT CIP ET TK RÉGLABLE



NOUVEL ARRIVÉ

DESCRIPTION:

- Technologie d'éclairage périphérique, pas d'éblouissement ni de taches sombres
- Arrêt totale après 30 secondes, Épaisseur de 18 mm (0,7")
- Capteur à infrarouge passif (CIP) intégré

Puissance Tension	10W, 15W, 18W 120V CA
Lumens Angle du faisceau	600 lmn, 1000 lmn, 1400 lmn 120°
Durée de vie	50000 Heures
À gradation Étanche	Oui Oui
Temp. de couleur	2700K / 3000K / 3500K / 4000K / 5000K
IRC	80Ra+
Degré de protection	IP54
Classification	IC / Utilisation intérieure / Endroits humides
Applications	Corridors / Hall d'entrée / Cuisine / Chambre à coucher / Salle de bains / Balcons
Temp. de fonctionnement	-20°C ~ +40°C

FINITION OFFERTE:



Blanche



2135-3CCT | 2180-3CCT | 2225-3CCT | 2300-3CCT

LUMINAIRE AFFLEURANT MINCE DEL DE 102, 152, 229 et 305 mm
(4", 6", 9" et 12") AVEC TK RÉGLABLE



DESCRIPTION:

- Pilote intégré
- Gradation TRIAC
- Peut être connecté au boîtier de jonction
- Peut être installé comme luminaire encastré

Puissance Tension	6W, 12W, 18W, 24W 120V CA
Lumens Angle du faisceau	400 lmn, 840 lmn, 1530 lmn, 2160 lmn 120°
Durée de vie IRC	50000 Heures 80
À gradation	Oui
Temp. de couleur	3000K / 4000K / 5000K
Découpe	Ø135x13, Ø180x13, Ø225x13, Ø225x13mm
Degré de protection	IP20
Classification	IC / Utilisation intérieure / Endroits humides
Application	Corridors / Hall d'entrée / Cuisine / Chambre à coucher / Salle de bains / Balcons
Temp. de fonctionnement	-20°C ~ +40°C

FINITION OFFERTE:



Blanche



GARNITURES INTERCHANGEABLES



2135-3CCT-RING-CH
2180-3CCT-RING-CH
2225-3CCT-RING-CH
2300-3CCT-RING-CH
Chromé



2135-3CCT-RING-SN
2180-3CCT-RING-SN
2225-3CCT-RING-SN
2300-3CCT-RING-SN
Nickel satiné



2135-3CCT-RING-CBK
2180-3CCT-RING-CBK
2225-3CCT-RING-CBK
2300-3CCT-RING-CBK
Noire chromée



2135-3CCT-RING-BK
2180-3CCT-RING-BK
2225-3CCT-RING-BK
2300-3CCT-RING-BK
Noire

4110-3CCT | 4112-3CCT | 4116-3CCT

LUMINAIRE AFFLEURANT DEL ROND DE 254, 305 et 406 mm
(10", 12" et 16") AVEC RÉTROÉCLAIRAGE ET TK RÉGLABLE



DESCRIPTION:

- Rétroéclairage pour éclairer l'ambiance
- Installation à rotation facile
- Conception très fine
- Cadres vendus séparément

Puissance Tension	15W, 18W, 30W 120V CA
Lumens Angle du faisceau	1200 lmn, 1440 lmn, 2400 lmn 120°
Durée de vie	50000 Heures
À gradation Étanche	Oui Oui
Temp. de couleur	3000K / 4000K / 5000K
Découpe	Ø250x47.5mm, Ø300x48.5mm, Ø400x48.5mm
Degré de protection	IP54
Classification	IC / Utilisation intérieure
Applications	Corridors / Hall d'entrée / Cuisine / Chambre à coucher / Salle de bains
Temp. de fonctionnement	-20°C ~ +40°C

FINITION OFFERTE:



Blanche



CADRES INTERCHANGEABLES (VENDUS SÉPARÉMENT)



4110-3CCT-FRAME-WH
4112-3CCT-FRAME-WH
4116-3CCT-FRAME-WH
Blanc



4110-3CCT-FRAME-BK
4112-3CCT-FRAME-BK
4116-3CCT-FRAME-BK
Noir

2400-3CCT

LUMINAIRE AFFLEURANT SEMI-ENCASTRÉ DE
406 mm (16") À TK RÉGLABLES



DESCRIPTION:

- Plaque de guidage de bonne qualité
- Éclairage uniforme, pas de points noirs ni d'ombres
- Plaque de diffusion de bonne qualité
- Très efficace

Puissance Tension	30W 120V CA
Lumens Angle du faisceau	2700 lmn 120°
Durée de vie IRC	50000 Heures 80
À gradation	Oui
Temp. de couleur	3000K / 4000K / 5000K
Garantie	5 ans
Degré de protection	IP20
Classification	IC / Utilisation intérieure / Endroits humides
Applications	Corridors / Hall d'entrée / Cuisine / Chambre à coucher / Salle de bains / Balcons
Temp. de fonctionnement	-20°C ~ +40°C

FINITIONS OFFERTES:



Blanche



Noire





LUMINAIRES DE MARCHE

RD12-6LED

BASSE TENSION | MINI-LUMINAIRES DE MARCHE À LA DEL

DESCRIPTION:

- Montage encastré
- Installation simple par pression
- Parfait pour l'éclairage des marches, des murs ou des chemins
- Offert en versions carrée ou ronde

Puissance Tension	0.17W 12V CC
Lumens Angle du faisceau	10 lmn 60°
Durée de vie IRC	50000 Heures 80
À gradation	Oui
Temp. de couleur	3000K / 5000K
Garantie	5 ans
Degré de protection	IP66
Classification	Non-IC / Utilisation intérieure / Endroits humides
Applications	Sous les armoires / Maison / Bureau / Cuisine
Temp. de fonctionnement	-20°C ~ +40°C



GARNITURES INTERCHANGEABLES (VENDUS SÉPARÉMENT)



RD12-3-WH
Carrée blanche
Anneau
d'habillage



RD12-3-SN
Carrée à nickel
satiné
Anneau d'habillage



RD12-3-BK
Carrée noire
Anneau
d'habillage



RD12-4-WH
Ronde blanche
Anneau d'habillage



RD12-4-SN
Ronde à nickel
satiné
Anneau à
déflecteur
d'habillage



RD12-4-BK
Ronde noire
Anneau à
déflecteur
d'habillage

LUMINAIRES DE MARCHE

PUK M

LUMINAIRE RONDELLE TRÈS MINCE À DEL POUR MARCHES D'ESCALIER

DESCRIPTION:

- Protection intrinsèque
- Convient également au montage à l'intérieur des armoires
- Convient aux endroits humides
- Ne doit être utilisé qu'avec des unités d'alimentation de classe 2

Puissance Tension	1W 12V CC
Lumens Angle du faisceau	70 lmn 60°
Durée de vie IRC	50000 Heures 80
À gradation	Non
Temp. de couleur	3000K / 5000K
Garantie	5 ans
Degré de protection	IP42
Classification	Non IC / Utilisation intérieure / Endroits humides
Applications	Sous les armoires / Maison / Bureau / Escaliers / Cuisines
Temp. de fonctionnement	-20°C ~ +40°C

FINITIONS OFFERTES:



STR1W | STS1W

LUMINAIRES RONDS ET CARRÉS POUR UTILISATION INTÉRIEURE

DESCRIPTION:

- Round and square 2 inches
- Cannot be installed outdoors
- Easy installation
- Suitable for damp locations

Puissance Tension	1W 12V CC
Lumens Angle du faisceau	20 lmn 60°
Durée de vie IRC	50000 Heures 80
À gradation	Non
Temp. de couleur	3000K / 5000K
Garantie	5 Years
Degré de protection	IP20
Classification	Non IC / Utilisation intérieure / Endroits humides
Applications	Sous les armoires / Maison / Bureau / Cuisine
Temp. de fonctionnement	-20°C ~ +40°C

FINITIONS OFFERTES:



LUMINAIRES DE MARCHE

ST-1025

LUMINAIRE DE MARCHE MONTÉ
HORIZONTALEMENT OU VERTICALEMENT

DESCRIPTION:

- Convient pour une utilisation intérieure et extérieure
- Classé IC pour le contact direct avec l'isolation
- Améliore l'aspect général de l'escalier
- Convient aux endroits humides

Puissance Tension	2.5W 120V CA
Lumens Angle du faisceau	125 lmn 120°
Durée de vie IRC	50000 Heures 80
À gradation	Non
Temp. de couleur	3000K / 5000K
Garantie	5 ans
Degré de protection	IP67
Classification	IC / Endroits humides
Applications	Monté au mur à l'intérieur et à l'extérieur
Temp. de fonctionnement	-20°C ~ +40°C



FINITIONS OFFERTES:



PILOTES COMPATIBLES POUR LES LUMINAIRES DE MARCHE



OT-08D
Maximum 8W
Pilote de classe 2



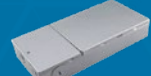
OT-15D
Maximum 15W
Pilote de classe 2



OT-24D
Maximum 24W
Pilote de classe 2



OT-48D
Maximum 48W
Pilote de classe 2



OT-60D
Maximum 60W
Pilote de classe 2



OT-96D
Maximum 8W
Pilote de classe 2



LUMINAIRES RONDELLES

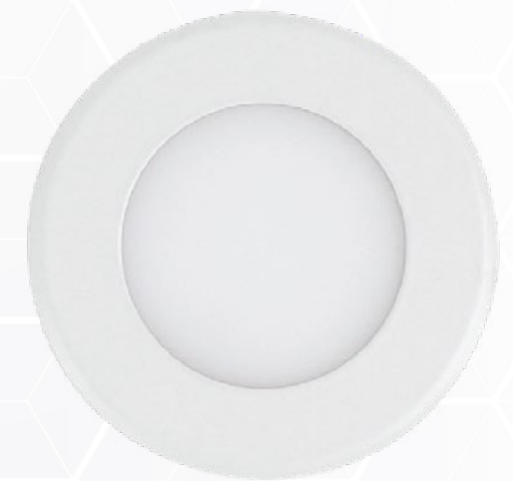
PUK 021

MINI LUMINAIRE RONDELLE POUR
UTILISATION INTÉRIEURE

DESCRIPTION:

- Installation facile
- Haute luminosité
- Efficacité énergétique
- Parfait pour une armoire, un placard ou un bar à vin

Puissance Tension	1.5W 12V CC
Lumens Angle du faisceau	100 lmn 104°
Durée de vie IRC	50000 Heures 80
À gradation	Oui
Temp. de couleur	3000K / 4000K / 5000K
Garantie	5 ans
Degré de protection	IP43
Classification	Non IC / Utilisation intérieure / Endroits humides
Applications	Sous les armoires / Maison / Bureau / Escaliers / Cuisines
Temp. de fonctionnement	-10°C ~ +40°C



FINITIONS OFFERTES:



PUK 021-3W

MINI LUMINAIRE RONDELLE DEL À 3W À
CARDAN POUR UTILISATION INTÉRIEURE SEULEMENT

DESCRIPTION:

- Installation facile
- Prêt et sécuritaire à utiliser
- Convient aux endroits humides
- Haute luminosité

Puissance Tension	3W 12V CC
Lumens Angle du faisceau	200 lmn 21°
Durée de vie IRC	50000 Heures 90
À gradation	Oui
Temp. de couleur	3000K / 4000K / 5000K
Garantie	5 ans
Degré de protection	IP43
Classification	Non IC / Utilisation intérieure / Endroits humides
Applications	Sous les armoires / Maison / Bureau / Cuisines / Atelier
Temp. de fonctionnement	-10°C ~ +40°C



FINITIONS OFFERTES:



PUK M2G

MINI LUMINAIRE RONDELLE À CARDAN
POUR UTILISATION INTÉRIEURE

DESCRIPTION:

- Installation facile
- Vient avec deux (2) fils
- Convient aux endroits humides
- Haute luminosité

Puissance Tension	2W 12V CC
Lumens Angle du faisceau	160 lmn 21°
Durée de vie IRC	50000 Heures 80
À gradation	Oui
Temp. de couleur	3000K / 5000K
Garantie	5 ans
Degré de protection	IP54
Classification	Non IC / Utilisation intérieure / Endroits humides
Applications	Sous les armoires / Maison / Bureau / Cuisines / Atelier
Temp. de fonctionnement	-20°C ~ +40°C



FINITIONS OFFERTES:



PUK M3G

MINI LUMINAIRE RONDELLE DEL À CARDAN
POUR UTILISATION INTÉRIEURE SEULEMENT

DESCRIPTION:

- Installation facile
- Efficacité énergétique
- Convient aux endroits humides
- Haute luminosité

Puissance Tension	3W 12V CC
Lumens Angle du faisceau	300 lmn 21°
Durée de vie IRC	50000 Heures 80
À gradation	Oui
Temp. de couleur	3000K / 5000K
Garantie	5 ans
Degré de protection	IP54
Classification	IC / Utilisation intérieure / Endroits humides
Applications	Sous les armoires / Maison / Bureau / Cuisines / Atelier
Temp. de fonctionnement	-20°C ~ +40°C



FINITIONS OFFERTES:



PUK SS

LUMINAIRE RONDELLE TRÈS MINCE POUR
MONTAGE SOUS LES ARMOIRES

DESCRIPTION:

- Haute luminosité
- Accès sans outil aux composants du luminaire
- Installation facile
- Rehausse le décor résidentiel ou commercial

Puissance Tension	2.2W 12V CC
Lumens Angle du faisceau	150 lmn 120°
Durée de vie IRC	50000 Heures 80
À gradation	Oui
Temp. de couleur	3000K / 5000K
Garantie	5 ans
Degré de protection	IP42
Classification	Non IC / Utilisation intérieure / Endroits humides
Applications	Sous les armoires / Maison / Bureau / Cuisines / Atelier
Temp. de fonctionnement	-20°C ~ +40°C



FINITIONS OFFERTES:



PILOTES COMPATIBLES POUR LES LUMINAIRES DE MARCHÉ



OT-08D
Maximum 8W
Pilote de classe 2



OT-15D
Maximum 15W
Pilote de classe 2



OT-24D
Maximum 24W
Pilote de classe 2



OT-48D
Maximum 48W
Pilote de classe 2



OT-60D
Maximum 60W
Pilote de classe 2



OT-96D
Maximum 8W
Pilote de classe 2



BANDES LUMINEUSES

SLS-B3300-6 | SLS-B3300-12 | SLS-B3300-24 | SLS-B3300-36 | SLS-B3300-48

BANDE LUMINEUSE SOUS ARMOIRE DE 152, 305, 610, 914 et 1219 mm (6", 12", 24", 36" et 48")
POUR AJOUTER UN STYLE SUPPLÉMENTAIRE À VOTRE MAISON

DESCRIPTION:

- Connecteur de liaison sans ombre
- Cadre durable en aluminium extrudé avec lentille photocellule et finition laiteuse givrée
- Alimenté par une bande DEL intégrale qui maintient une intensité uniforme
- Permet de relier jusqu'à 10 luminaires

Puissance Tension	2W, 3W, 6W, 9W, 12W 12V CC
Lumens Angle du faisceau	90lmn, 200lmn, 400lmn, 600lmn, 800lmn 110°
Durée de vie IRC	50000 Heures 80
À gradation	Oui
Temp. de couleur	3000K / 5000K
Garantie	5 ans
Degré de protection	IP20
Classification	Non IC / Utilisation intérieure / Endroits secs
Applications	Éclairage de corniche / D'étalage / D'ambiance / Sous l'armoire
Temp. de fonctionnement	-20°C ~ +40°C



ACCESSOIRES (INCLUS)



CORDON D'ALIMENTATION
Alimentation avec fil



KIT DE CLIPS DE MONTAGE
Clips métalliques avec deux vis de fixation PB

ACCESSOIRES (VENDUES SÉPARÉMENT)



SLS-CONNECTOR
Rallonge de 152 mm (6") avec connecteurs mâle et femelle pour les bandes lumineuses SLS

BANDES LUMINEUSES

SLS5-25M

BANDE LUMINEUSE COB FLEXIBLE DE 25 MÈTRES (82 PI)
DE LONG, 480 DEL PAR MÈTRE

DESCRIPTION:

- Installation facile
- Pour un éclairage faible dans les voitures, les bateaux, les caravanes
- Ruban adhésif à deux faces de 3M au dos
- Haute luminosité avec grand angle de vue

Puissance Tension	5W par mètre 12V CC
Lumens Angle du faisceau	4800 lmn 180°
Durée de vie IRC	50000 Heures >90
À gradation	Oui
Temp. de couleur	3000K / 5000K
Garantie	5 ans
Degré de protection	IP20
Classification	Non IC / Utilisation intérieure / Endroits secs
Applications	Éclairages d'étalage / D'ambiance / Sous les armoires
Temp. de fonctionnement	De -25°C à +65°C



ACCESSOIRES (VENDUES SÉPARÉMENT)



SLS5-CONN
Connecteur sans soudure pour le SLS5-25M qui est bon pour la puissance au découpage



SLS5-CONN(TWO)
Connecteur sans soudure pour le SLS5-25M qui doit plier aux coins

SL-25M

BANDE LUMINEUSE ULTRA MINCE ET FLEXIBLE DE 25 MÈTRES (82 PI) DE LONG, 60 DEL PAR MÈTRE

DESCRIPTION:

- Installation facile | Haute luminosité
- Ruban adhésif à deux faces de 3M au dos
- Source lumineuse 3528 SMD

Puissance Tension	4.8W par mètre 12V CC
Lumens Angle du faisceau	475 lmn par mètre 120°
Durée de vie IRC	50000 Heures >90
À gradation	Oui
Temp. de couleur	3000K / 5000K / BLUE
Garantie	5 ans
Degré de protection	IP20
Classification	Non IC / Utilisation intérieure / Endroits secs
Applications	Éclairage de corniche / D'étalage / D'ambiance / Sous l'armoire
Temp. de fonctionnement	De -20°C à +40°C



ACCESSOIRES (VENDUES SÉPARÉMENT)



SL-CONN
Connecteur sans soudure à couper des longueurs sans affecter l'alimentation



SL-CONN(TWO)
Connecteur sans soudure avec fils qui plient



SL-CONN(SNAP)
Connecteur sans soudure pour SL-25M et SL120-25M



YD-1607
Conduits CCI de 16 mm de large pour bande lumineuse



YD-1806
Conduits CCI de 13 mm de large pour bande lumineuse

BANDES LUMINEUSES

SL120-25M

BANDE LUMINEUSE ULTRA MINCE À HAUTE LUMINOSITÉ DE 25 MÈTRES (82 PI) DE LONG, 120 DEL PAR MÈTRE

DESCRIPTION:

- Installation facile
- Ruban adhésif à deux faces de 3M au dos
- Source lumineuse 3528 SMD
- Haute luminosité

Puissance Tension	9.6W par mètre 12V CC
Lumens Angle du faisceau	950 lmn par mètre 120°
Durée de vie IRC	50000 Heures >90
À gradation	Oui
Temp. de couleur	3000K / 5000K
Garantie	5 ans
Degré de protection	IP20
Classification	Non IC / Utilisation intérieure / Endroits secs
Applications	Éclairage de corniche / D'étalage / D'ambiance / Sous l'armoire
Temp. de fonctionnement	De -20°C à +40°C



ACCESSOIRES (VENDUES SÉPARÉMENT)



PILOTES COMPATIBLES POUR LES LUMINAIRES DE MARCHÉ



SL-RGB25M

BANDE LUMINEUSE RVB DÉCOUPABLE DE 25 MÈTRES (82 PI) DE LONG, 30 DEL PAR MÈTRE

DESCRIPTION:

- Installation facile à connexion rapide
- Ruban adhésif à deux faces de 3M au dos
- Source lumineuse 5050 SMD avec synchronisation des couleurs

Puissance Tension	7.2W par mètre 12V CC
Lumens Angle du faisceau	175 lmn par mètre 120°
Durée de vie	36000 Heures
À gradation	Oui
Temp. de couleur	Rouge/Vert/Bleu (RVB) / Multicolore
Garantie	5 ans
Degré de protection	IP20, IP54, IP65, IP67, IP68
Classification	Non IC / Endroits secs, humides, trempes
Applications	Éclairage de corniche / D'étalage / D'ambiance / Sous l'armoire
Temp. de fonctionnement	De -25°C à +60°C



ACCESSOIRES (VENDUES SÉPARÉMENT)



SL-50M

BANDE LUMINEUSE DÉCOUPABLE ET CONNECTABLE DE 50 MÈTRES (164 PI) DE LONG, 60 DEL PAR MÈTRE

DESCRIPTION:

- Installation facile à connexion rapide
- Montage par clip ou en conduit
- Pas besoin de pilote ou de souder

Puissance Tension	8-10W par mètre 120V CA
Lumens Angle du faisceau	780 lmn par mètre 120°
Durée de vie IRC	50000 Heures 80
À gradation	Oui
Temp. de couleur	3000K / 5000K
Garantie	5 ans
Degré de protection	IP67
Classification	Non IC / Endroits secs
Applications	Éclairage sous l'armoire / Maison / Bureau / Garage / Cuisine
Temp. de fonctionnement	De -20°C à +40°C



ACCESSOIRES (VENDUES SÉPARÉMENT)



SL-RGB50M

BANDE LUMINEUSE DÉCOUPABLE ET CONNECTABLE DE 50 MÈTRES (164 PI) DE LONG, 60 DEL PAR MÈTRE

DESCRIPTION:

- Installation facile
- Pas besoin de pilote ni de soudure
- Connexion rapide, un seul cordon d'alimentation pour une longueur de 50m(164 pi)

Puissance Tension	2-10W 120V CA
Lumens Angle du faisceau	S.O. (les couleurs changent continuellement) 120°
Durée de vie IRC	50000 Heures 80
À gradation	Oui
Temp. de couleur	RGB / Multicolore
Garantie	5 ans
Degré de protection	IP67
Classification	Non IC / Endroits secs, humides, trempes
Applications	Sous les armoires / Maison / Bureau / Garage / Cuisine
Temp. de fonctionnement	De -30°C à +40°C



* Le SL-RGB50M ne peut être utilisé pour de longues périodes sous l'eau.



ACCESSOIRES (VENDUES SÉPARÉMENT)



REMOTE25M-SLRGB
Transformateur + télécommande pour le SL-RGB50M



REMOTE50M-SLRGB
Transformateur + télécommande pour le SL-RGB50M



RGB50M-END CAP
Embout pour le SL-RGB50M



RGB50M-CONN(L)
Connecteur en 'L' pour le SL-RGB50M



RGB50M-CONN(T)
Connecteur en 'T' pour le SL-RGB50M



RGB50M-CONN
Connecteur droit pour le SL-RGB50M

SL-RGB5LO

BANDE LUMINEUSE RVB À BASSE TENSION DE 5 MÈTRES (16,4 PI) DE LONG, 60 DEL PAR MÈTRE

DESCRIPTION:

- 20 couleurs, 4 niveaux de luminosité, 4 modes
- Montée avec un ruban adhésif de 3M au dos
- Produit peu de chaleur, ce qui rend la bande sûre au toucher

Puissance Tension	12W per meter 12V CC
Lumens Angle du faisceau	S.O. 120°
Durée de vie	30000 Heures
À gradation	Oui
Temp. de couleur	RGB / Multicolore
Garantie	5 ans
Degré de protection	IP65
Classification	Non IC / Endroits trempes
Applications	Éclairages sous les armoires / Maison / Bureau / Garage / Cuisine
Temp. de fonctionnement	De -20°C à +45°C



INCLUS DANS L'EMBALLAGE

BANDE LUMINEUSE DEL DE 5 M (16,4 PI)

PILOTE À BRANCHER (ALIMENTATION)

CONTRÔLEUR DE CHANGEMENT DE COULEUR AVEC CAPTEUR INFRAROUGE

TÉLÉCOMMANDE

BANDES LUMINEUSES



LUMINAIRES D'APPOINT

VNT-A22-5CCT-SN

LUMINAIRE D'APPOINT MODERNE DE 559 mm (22") AVEC TK RÉGLABLE



DESCRIPTION:

- Conception à faible scintillement pour réduire la fatigue oculaire
- Compatible avec la boîte de jonction octogonale standard de 102 mm (4")

FINITION OFFERTE:

 Nickel satiné



NOUVEL ARRIVÉ

Puissance Tension	17W 120V
Lumens Angle du faisceau	1800 lmn 120°
Durée de vie IRC	50000 Heures 80
À gradation	Oui
Temp. de couleur	2700K / 3000K / 3500K / 4000K / 5000K
Degré de protection	IP44
Classification	Utilisation intérieure / Endroits humides
Applications	Salle de bain



LUMINAIRES D'APPOINT

VNT-A34-5CCT-SN

LUMINAIRE D'APPOINT MODERNE DE
864 mm (34") AVEC TK RÉGLABLE

DESCRIPTION:

- Conception à faible scintillement pour réduire la fatigue oculaire
- Compatible avec la boîte de jonction octogonale standard de 102 mm (4")



FINITION OFFERTE:



Nickel satiné



NOUVEL ARRIVÉ

Puissance Tension	25W 120V
Lumens Angle du faisceau	2600 lmn 120°
Durée de vie IRC	50000 Heures 80
À gradation	Oui
Temp. de couleur	2700K / 3000K / 3500K / 4000K / 5000K
Degré de protection	IP44
Classification	Utilisation intérieure / Endroits humides
Applications	Salle de bain



VNT-B22-5CCT-BK

LUMINAIRE D'APPOINT MODERNE DE
559 mm (22") AVEC TK RÉGLABLE

DESCRIPTION:

- Conception à faible scintillement pour réduire la fatigue oculaire
- Compatible avec la boîte de jonction octogonale standard de 102 mm (4")



FINITION OFFERTE:



Noire



NOUVEL ARRIVÉ

Puissance Tension	17W 120V
Lumens Angle du faisceau	1800 lmn 120°
Durée de vie IRC	50000 Heures 80
À gradation	Oui
Temp. de couleur	2700K / 3000K / 3500K / 4000K / 5000K
Degré de protection	IP44
Classification	Utilisation intérieure / Endroits humides
Applications	Salle de bain



VNT-B34-5CCT-BK

LUMINAIRE D'APPOINT MODERNE DE
864 mm (34") AVEC TK RÉGLABLE

DESCRIPTION:

- Conception à faible scintillement pour réduire la fatigue oculaire
- Compatible avec la boîte de jonction octogonale standard de 102 mm (4")



FINITION OFFERTE:



Noire



NOUVEL ARRIVÉ

Puissance Tension	25W 120V
Lumens Angle du faisceau	2600 lmn 120°
Durée de vie IRC	50000 Heures 80
À gradation	Oui
Temp. de couleur	2700K / 3000K / 3500K / 4000K / 5000K
Degré de protection	IP44
Classification	Utilisation intérieure / Endroits humides
Applications	Salle de bain



LUMINAIRES D'APPOINTS

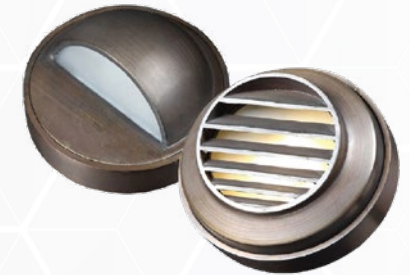


LUMINAIRES PAYSAGERS

OD-DKB201U | OD-DKB202

LUMINAIRE DE TERRASSE À DEL
AVEC BOÎTIER EN LAITON MASSIF

Tension	12V CA
Boîtier Base d'ampoule	Laiton massif GU5.3 BI à broches
Luminaire Lentille	Ampoule G4 12V (non incluse) Givrée
Filage	3'18/2 fil UL, fils SPT-2W
Temp. de fonctionnement	De -20°C à +40°C
Garantie	5 ans



OD-HSA201U | OD-HSB201

LUMINAIRE D'AMÉNAGEMENT DUR À
DEL AVEC BOÎTIER EN LAITON MASSIF

Puissance Tension	4W 12V CA
Boîtier Temp. couleur	Aluminium, laiton massif 2700K
Montage Lentille	Support à 3 pièces en inox Claire
Filage	3'18/2 fil UL, fils SPT-2W
Temp. de fonctionnement	De -25°C à +40°C
Garantie	5 ans



LUMINAIRES PAYSAGERS

OD-PTA201 | OD-PTA203 | OD-PTA204 | OD-UPA207

LUMINAIRES PAYSAGERS EN ALUMINIUM NOIR AVEC UN REVÊTEMENT TRÈS DURABLE POUR SURVIVRE AUX CONDITIONS LES

Tension	12V CA
Boîtier Base d'ampoule	Aluminium GU5.3 BI à broches
Luminaire Lentille	Ampoule G4/MR16 12V (non incluse) Givrée
Filage	3'18/2 fil UL, fils SPT-2W
Temp. de fonctionnement	De -25°C à +40°C
Garantie	5 ans



OD-PTB201U | OD-PTB204U | OD-PTB214U

LUMINAIRE DE SENTIER À DEL AVEC BOÎTIER EN LAITON MASSIF

Tension	12V CA
Boîtier Base d'ampoule	Solid Brass GU5.3 Bi-pin base
Luminaire Lentille	Ampoule G4 12V (non incluse) Givrée
Filage	3'18/2 fil UL, fils SPT-2W
Temp. de fonctionnement	De -25°C à +40°C
Garantie	5 ans



OD-STB201 | OD-STB204

LUMINAIRES DE MARCHE À DEL AVEC LENTILLE GIVRÉE, AVEC PLAQUE FRONTALE À PERSIENNE ET PLATE

Tension	12V CA
Boîtier Base d'ampoule	Aluminium à cardan GU5.3 BI à broches
Luminaire Lentille	Ampoule MR16 12V (non incluse) Claire
Filage	3'18/2 fil UL, fils SJTW-2W
Temp. de fonctionnement	De -25°C à +40°C
Garantie	5 ans



OD-UGB201A

LUMINAIRE DE SOL A DEL, AVEC BOÎTIER EN ALUMINIUM À CARDAN

Tension	12V CA
Boîtier Temp. couleur	Aluminium, laiton massif 2700K
Montage Lentille	Support à 3 pièces en inox Claire
Filage	3'18/2 fil UL, fils SPT-2W
Temp. de fonctionnement	De -25°C à +40°C
Garantie	5 ans



OD-HSA202

LUMINAIRES PAYSAGERS QUI SE CARACTÉRISENT PAR DES DEL INTÉGRÉES TRÈS EFFICACES

Puissance Tension	1.5W 12V CA
Lumen Source d'éclairage	150 lm DEL intégrée
Temp. couleur Lentille	2700K Claire
Filage IRC	3'SPT-1W 80
Temp. de fonctionnement	De -20°C à +40°C
Garantie	5 ans



LUMINAIRES PAYSAGERS

OD-UGB201U | OD-UGB202U

LUMINAIRE DE SOL A DEL, AVEC BOÎTIER EN LAITON MASSIF

Tension	12V CA
Boîtier Base d'ampoule	Laiton massif GU5.3 BI à broches
Luminaire Lentille	Ampoule MR16 12V Verre convexe
Filage	3'18/2 fil UL, fils SVT-2W
Temp. de fonctionnement	De -25°C à +40°C
Garantie	5 ans



OD-UPB104U

LUMINAIRE PAYSAGER À DEL, AVEC ÉCLAIRAGE DISPERSÉ AVEC BASE EN LAITON ANTIQUE

Tension	12V CA
Boîtier Base d'ampoule	Laiton massif GU5.3 BI à broches
Luminaire Lentille	Ampoule G4 12V (non incluse) Givrée
Filage	3'18/2 fil UL, fils SPT-2W
Temp. de fonctionnement	De -25°C à +40°C
Garantie	5 ans



OD-UPB201U-FIX | OD-UPB203

LUMINAIRES PAYSAGERS À ÉCLAIRAGE VERS LE HAUT AVEC BASE À SOCLE FIXE

Tension	12V CA
Boîtier Base d'ampoule	Laiton massif GU5.3 BI à broches
Luminaire Lentille	Ampoule MR16 12V Verre convexe
Filage	3'18/2 fil UL, fils SPT-2W
Temp. de fonctionnement	De -25°C à +40°C
Garantie	5 ans



OD-A1012W

MINI LUMINAIRE DE TERRASSE MODERNE ET COMPACTE QUI DONNE UNE LUMIÈRE DOUCE

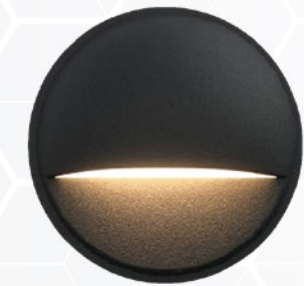
Puissance Tension	1W 9-15V CA
Lumen Source d'éclairage	40 lm DEL intégrée
Temp. couleur Lentille	2700K Givrée
Filage IRC	3'SPT-1W 80
Temp. de fonctionnement	De -20°C à +40°C
Garantie	5 ans



OD-A2012W

LUMINAIRE DE TERRASSE MODERNE ET COMPACTE QUI DONNE UN GRAND ÉCLAIRAGE ET EFFICACE EN ÉNERGIE

Puissance Tension	2W 9-15V CA
Lumen Source d'éclairage	30 lm DEL intégrée
Temp. couleur Lentille	2700K Givrée
Filage IRC	3'SPT-1W 80
Temp. de fonctionnement	De -20°C à +40°C
Garantie	5 ans

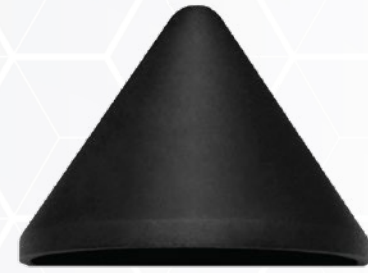


LUMINAIRES PAYSAGERS

OD-A2022

LUMINAIRE DE TERRASSE À DEL AVEC DISTRIBUTION DIRECTE VERS LE BAS

Puissance Tension	2W 9-15V AC
Lumen Source d'éclairage	30 lmn DEL intégrée
Temp. couleur Lentille	2700K Givrée
Filage IRC	3'SPT-1W 80
Temp. de fonctionnement	De -20°C à +40°C
Garantie	5 ans



OD-A2032W

LUMINAIRE DE TERRASSE À DEL AVEC CONSTRUCTION EN ALUMINIUM MOULÉ SOUS PRESSION

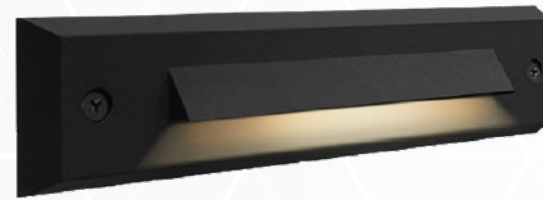
Puissance Tension	2W 9-15V CA
Lumen Source d'éclairage	30 lmn DEL intégrée
Temp. couleur Lentille	2700K Givrée
Filage IRC	3'SPT-1W 80
Temp. de fonctionnement	De -20°C à +40°C
Garantie	5 ans



OD-A2022W

LUMINAIRES DE MARCHE MODERNE À DEL POUR GUIDER VOS PAS

Puissance Tension	2W 9-15V CA
Lumen Source d'éclairage	20 lmn DEL intégrée
Temp. couleur Lentille	2700K Givrée
Filage IRC	3'SPT-1W 80
Temp. de fonctionnement	De -20°C à +40°C
Garantie	5 ans



PL50FT-2700K

LUMINAIRE DE PATIO DE 15,2 M (50 PI) PARFAIT POUR TOUT ÉCLAIRAGE EXTÉRIEUR

Puissance Tension	1.2W par ampoule 120V CA
Degré de protection Angle de faisceau	IP65 270°
Temp. couleur Ampoule	2700K E26 base
Filage IRC	SJTW 18AWG cable 80
Temp. de fonctionnement	De -20°C à +40°C
Garantie	2 ans



PL50FT-3000K

LUMINAIRE DE PATIO DE 15,2 M (50 PI), PARFAIT POUR TOUT ÉCLAIRAGE EXTÉRIEUR

Puissance Tension	1.2W par ampoule 120V CA
Degré de protection Angle de faisceau	IP44 270°
Temp. couleur Ampoule	3000K E26 base
Filage IRC	SJTW 18AWG cable 80
Temp. de fonctionnement	De -20°C à +40°C
Garantie	2 ans



LUMINAIRES PAYSAGERS



LUMINAIRE DE SÉCURITÉ

SL2-5CCT

LUMINAIRE DE SÉCURITÉ NOUVELLE GÉNÉRATION AVEC 5TK ET DÉTECTEUR DE MOUVEMENT INTÉGRÉ



DESCRIPTION:

- Rendement élevé en lumens jusqu'à 2120 lm
- Détection jusqu'à 18,3 m (60 pi)
- Angle de détection de 180°
- La distance de détection, la luminosité et la durée sont réglables

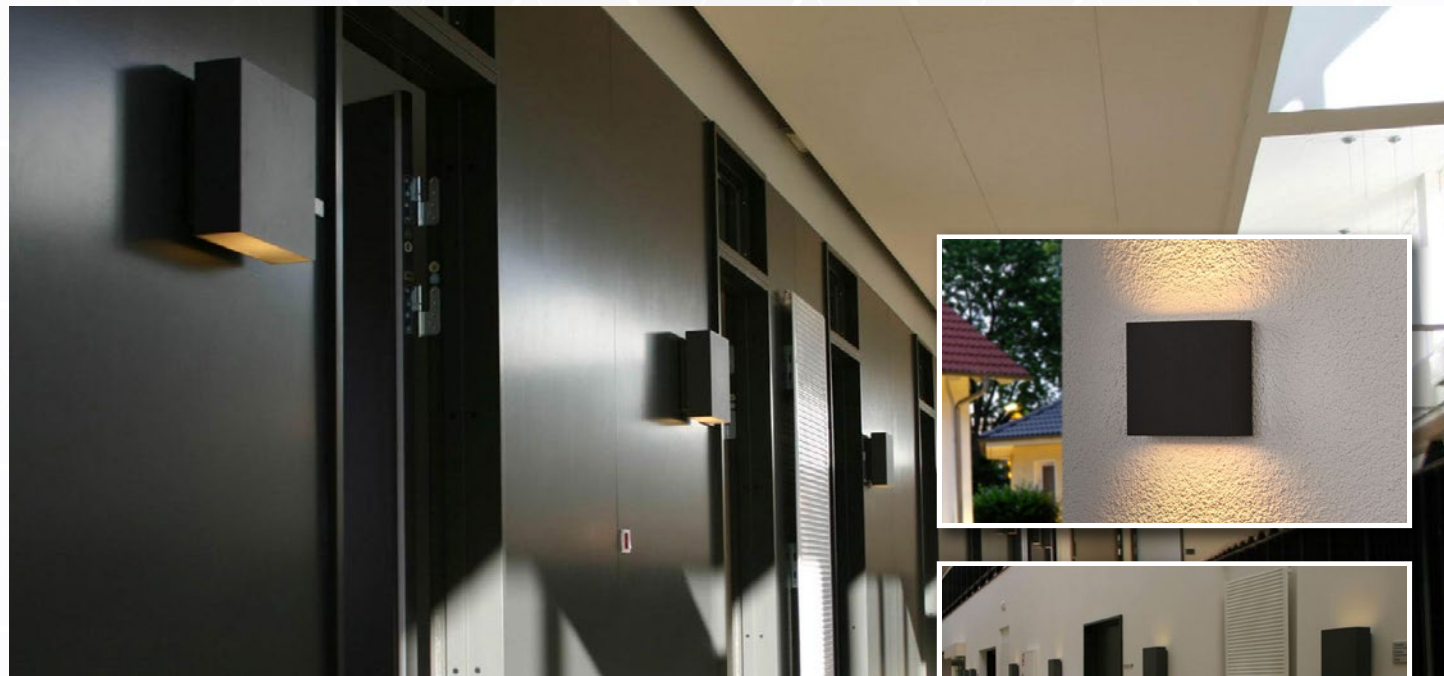
Puissance Tension	20W 120V CA
Lumens Angle du faisceau	1975 - 2120 lmn 100°
Durée de vie IRC	50000 Heures >80
À gradation	Non
Temp. de couleur	2700K / 3000K / 3500K / 4000K / 5000K
Garantie	5 ans
Degré de protection	IP65
Classification	Endroits humides
Applications	Entrées / Porche d'entrée / Cours arrière / Remise / Terrasse / Allées / Clôtures
Temp. de fonctionnement	De -20°C à +40°C



FINITIONS OFFERTES:



LUMINAIRE DE SÉCURITÉ



APPLIQUE MURALE

SSC-DL-5CCT-BK | SSC-UD-5CCT-BK

APPLIQUE MURALE DEL À PROFIL BAS À ÉCLAIRAGE BAS ET HAUT À UTILISER À L'INTÉRIEUR OU À L'EXTÉRIEUR



DESCRIPTION:

- Boîtier en aluminium avec diffuseur en verre
- Conception élégante
- À gradation TRIAC
- Sens d'éclairage vers le haut et le bas

FINITION OFFERTE:



Noire



seul le SSC-DL-5CCT est certifié ENERGY STAR **

Puissance Tension	15W 120-277V CA
Lumens Angle du faisceau	1000 lmn 110°
Durée de vie IRC	50000 Heures 80
À gradation	Oui
Temp. de couleur	2700K / 3000K / 3500K / 4000K / 5000K
Garantie	5 ans
Degré de protection	IP65
Classification	Endroits trempes
Direction d'éclairage	Vers le bas ou vers le haut et bas
Temp. de fonctionnement	De -20°C à +45°C

RSC-DL-5CCT-BK

APPLIQUE MURALE À DEL À GALERIE
APPLIQUE MURALE À DEL À GALERIE



DESCRIPTION:

- Boîtier en aluminium avec diffuseur en verre
- Conception élégante
- Survivra aux hivers canadien les plus rugueux
- Sens d'éclairage vers le bas

FINITION OFFERTE:



Noire



Puissance Tension	10W 120-277V CA
Lumens Angle du faisceau	850 lmn 60°
Durée de vie IRC	50000 Heures 80
À gradation	Non
Temp. de couleur	2700K / 3000K / 3500K / 4000K / 5000K
Garantie	5 ans
Degré de protection	IP65
Classification	Endroits trempes
Direction d'éclairage	Vers le bas
Temp. de fonctionnement	De -20°C à +40°C

RSC-UD-5CCT-BK

APPLIQUE MURALE À DEL À GALERIE À ÉCLAIRAGE VERS LE BAS ET LE HAUT



DESCRIPTION:

- Boîtier en aluminium avec diffuseur en verre
- Conception élégante
- Survivra aux hivers canadien les plus rugueux
- Sens d'éclairage vers le bas

FINITION OFFERTE:



Noire



Puissance Tension	20W 120-277V CA
Lumens Angle du faisceau	1800 lmn (50 % haut/50 % bas) 60°
Durée de vie IRC	50000 Heures 80
À gradation	Non
Temp. de couleur	2700K / 3000K / 3500K / 4000K / 5000K
Garantie	5 ans
Degré de protection	IP65
Classification	Endroits trempes
Direction d'éclairage	Vers le bas et le bas
Temp. de fonctionnement	De -20°C à +40°C



ENSEIGNES DE SORTIE

OE-316

ENSEIGNE DE SORTIE DELL À PICTOGRAMME DE 4,5W AVEC 120 MIN. DE SAUVEGARDE

Puissance	4.5W
Tension	120-347V CA
Batterie	3.6V 1800mAh
Temps d'urgence	≥120 min
Isolation	II, Rayon: 80m²
Degré de protection	IP20
Temp. de fonctionnement	0°C ~ +40°C
Garantie	5 ans



OE-DC126

ENSEIGNE DE SORTIE DELL À PICTOGRAMME QUI NE NÉCESSITE PAS DE PILE

Puissance	1W
Tension	6-24V CC
Batterie	N/A
Temps d'urgence	N/A
Isolation	II, Rayon: N/A
Degré de protection	IP20
Temp. de fonctionnement	0°C ~ +40°C
Garantie	5 ans



OE-126

ENSEIGNE DE SORTIE DELL À PICTOGRAMME DE 4,5W AVEC 120 MIN. DE SAUVEGARDE

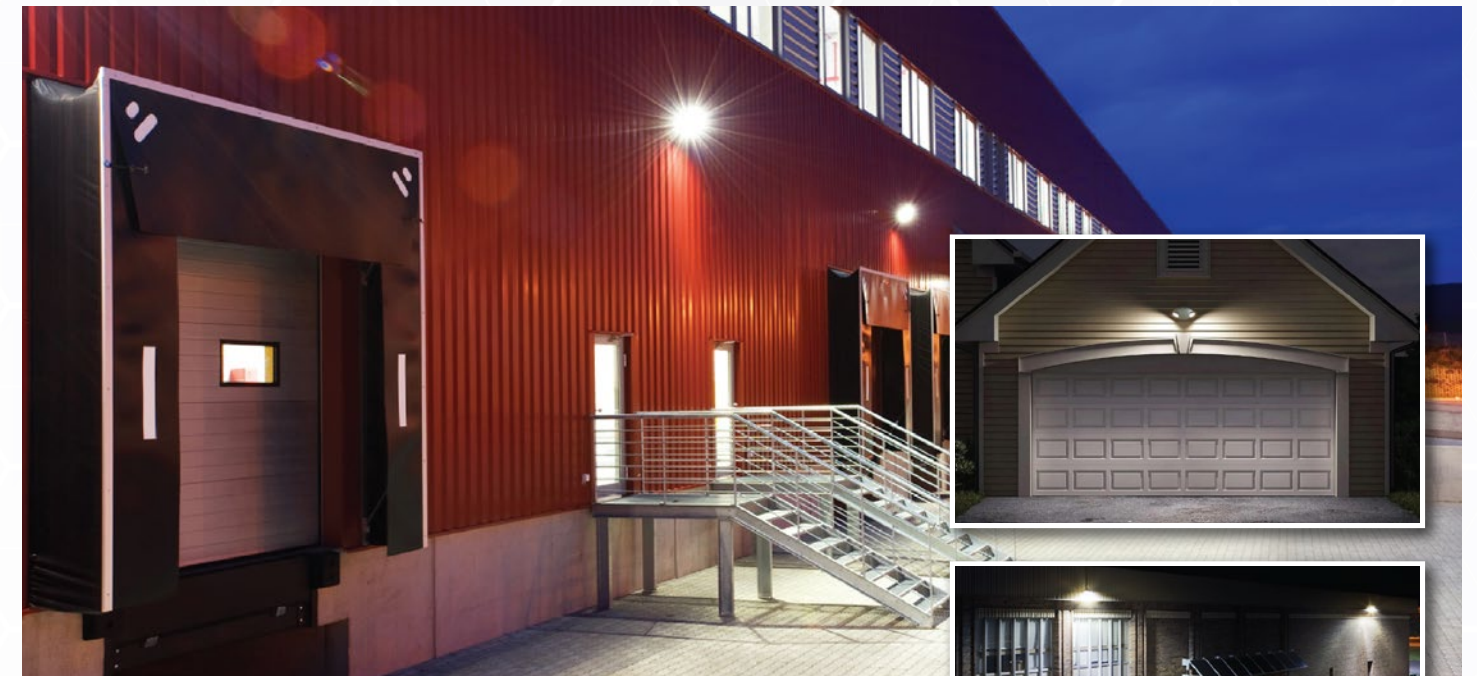
Puissance	4.5W
Tension	120-347V CA
Batterie	3.6V 900mAh
Temps d'urgence	≥120 min
Isolation	II, Rayon: 80m²
Degré de protection	IP20
Temp. de fonctionnement	0°C ~ +40°C
Garantie	5 ans



OE-G026

ENSEIGNE DE SORTIE DELL À PICTOGRAMME À ÉCLAIRAGE PÉRIPHÉRIQUE POUR MONTAGE UNIVERSEL

Puissance	2W
Tension	120-347V CA
Batterie	3.6V 300mAh
Temps d'urgence	≥90 min
Isolation	II, Rayon: 80m²
Degré de protection	IP20
Temp. de fonctionnement	0°C ~ +40°C
Garantie	5 ans



LUMINAIRE D'URGENCE

OE-212BP

LUMINAIRE D'URGENCE DEL DE 36W MAX. À DEUX TÊTES

Puissance	36W Max.
Tension	120-277-347V CA
Batterie	6V 7Ah
Lumens	260 lmn
Couleur de temp.	6500K
Courant de décharge	0.67-6.67A
Temp. de fonctionnement	0°C ~ +40°C
Garantie	5 ans



OE-216-72W | OE-216-150W

LUMINAIRE D'URGENCE DEL À DEUX TÊTES AVEC 120 MINUTES D'AUTONOMIE

Puissance	72W Max., 150W Max.
Tension	120-277-347V CA
Batterie	12V 7Ah, 2pcs 6V 12Ah
Lumens	260 lmn
Couleur de temp.	6500K
Courant de décharge	0.3-6.3A, 0.3-12.8A
Temp. de fonctionnement	+10°C ~ +40°C
Garantie	5 ans



OE-212

LUMINAIRE D'URGENCE DEL À DEUX TÊTES AVEC 120 MINUTES D'AUTONOMIE

Puissance	2W (CA), 2*1.2W (DC)
Tension	120-347V AC
Batterie	3.6V 1200mAh
Lumens	260 lmn
Couleur de temp.	6500K
Courant de décharge	430-500mA
Temp. de fonctionnement	0°C ~ +40°C
Garantie	5 ans



OE-C212

LUMINAIRE D'URGENCE DEL COMPACT À DEUX TÊTES

Puissance	2W
Tension	120-277V AC
Batterie	3.6V 1000mAh
Lumens	>200 lmn
Couleur de temp.	6016K
Courant de décharge	700-900mA
Temp. de fonctionnement	0°C ~ +40°C
Garantie	5 Years



OE-703-1H

LUMINAIRE D'URGENCE DEL POUR MONTAGE AU MUR ET AU PLAFOND

Puissance Tension	2W 3.6-15V CC
Classification	Endroits secs
À gradation	Non
Degré de protection	IP20
Couleur de temp.	6500K-7500K
Isolation	II, Rayon: 80m ² /860ft ²
Temp. de fonctionnement	0°C ~ +40°C
Garantie	5 ans



OE-703H

LUMINAIRE D'URGENCE DEL POUR MONTAGE AU MUR ET AU PLAFOND

Puissance Tension	4W 3.6-24V CC
Classification	Endroits secs
À gradation	Non
Degré de protection	IP20
Couleur de temp.	6500K-7500K
Isolation	II, Rayon: 80m ² /860ft ²
Temp. de fonctionnement	0°C ~ +40°C
Garantie	5 ans



PANNEAUX LUMINEUX

OD-1x4-3CCT+3WT | OD-2x2-3CCT+3WT | OD-2x4-3CCT+3WT

PANNEAUX RÉTRO-ÉCLAIRÉS DE QUALITÉ COMMERCIALE AVEC UNE GRANDE DISSIPATION DE LA CHALEUR

DESCRIPTION:

- Luminance uniforme et douce
- Faible dégradation de la lumière
- Extrêmement mince et beau

Puissance	30W,35W,40W 30W,35W,40W 30W,40W,50W
Lumens Angle du faisceau	125lmn/W 120°
Durée de vie IRC	50000 Heures ≥80
À gradation Tension	Oui (0-10v atténuation) 120-347V CA
Temp. de couleur	3500K / 4000K / 5000K
Garantie	5 ans
Degré de protection	IP20
Classification	IC / Utilisation intérieure / Endroits secs et humides
Applications	Bureau / Usines / Supermarchés Etc.
Temp. de fonctionnement	De -20°C à +45°C



SUSPENDU ACCESSOIRES (VENDUES SÉPARÉMENT)



PANEL-SUS-KIT
Pour suspendre l'installation

CADRES DE PANNEAUX RÉTROÉCLAIRÉS (VENDUES SÉPARÉMENT)



OD-1x4-3CCT+3WT Compatible avec le FRAME-1x4-3CCT
OD-2x2-3CCT+3WT Compatible avec le FRAME-2x2-3CCT
OD-2x4-3CCT+3WT Compatible avec le FRAME-2x4-3CCT

TF-2x2-3CCT+W

PANNEAU LUMINEUX TROFFER MINCEUR DE QUALITÉ COMMERCIALE AVEC CCT ET PUISSANCE SÉLECTIONNABLES

DESCRIPTION:

- Lumière douce et confortable à faible éblouissement
- Pilote isolé de haute qualité
- Efficacité d'éclairage élevée

Puissance	30W,35W,40W
Lumens Angle du faisceau	130lmn/W 120°
Durée de vie IRC	50000 Heures ≥80
À gradation Tension	Oui (0-10v atténuation) 120-347V CA
Temp. de couleur	3500K / 4000K / 5000K
Garantie	5 ans
Degré de protection	IP40
Classification	IC / Utilisation intérieure / Endroits secs et humides
Applications	Bureau / Usines / Supermarchés Etc.
Temp. de fonctionnement	De -20°C à +45°C



TF-2x4-3CCT+W

PANNEAU LUMINEUX TROFFER MINCEUR DE QUALITÉ COMMERCIALE AVEC CCT ET PUISSANCE SÉLECTIONNABLES



DESCRIPTION:

- Lumière douce et confortable à faible éblouissement
- Pilote isolé de haute qualité
- Efficacité d'éclairage élevée

Puissance	30W,40W,50W
Lumens Angle du faisceau	130lmn/W 120°
Durée de vie IRC	50000 Heures ≥80
À gradation Tension	Oui (0-10v atténuation) 120-347V CA
Temp. de couleur	3500K / 4000K / 5000K
Garantie	5 ans
Degré de protection	IP40
Classification	IC / Utilisation intérieure / Endroits secs et humides
Applications	Bureau / Usines / Supermarchés Etc.
Temp. de fonctionnement	De -20°C à +45°C



NOUVEL ARRIVÉ



ACCESSOIRES POUR PANNEAU LUMINEUX TROFFER (VENDUES SÉPARÉMENT)



PNP-SENSOR-DS

LUMINAIRES ÉTANCHES

VT-40W-3CCT+W | VT-40WMS-3CCT+W

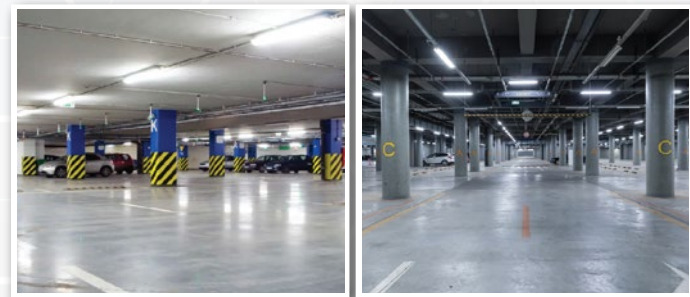
LUMINAIRES ÉTANCHES AU DEL
LUMINAIRES ÉTANCHES AU DEL



DESCRIPTION:

- Plaque en fer fendu, excellente dissipation de la chaleur
- Convient à tous les besoins commerciaux
- Le modèle WMS a un détecteur de mouvement intégré

Puissance	30W,40W,50W
Lumens Angle du faisceau	130lmn/W 120°
Durée de vie IRC	50000 Heures >80
À gradation Tension	Oui (0-10v atténuation) 120-347V CA
Temp. de couleur	3500K / 4000K / 5000K
Garantie	5 ans
Degré de protection	IP65
Classification	IC / Utilisation intérieure / Endroits secs et humides
Capteur	Capteur à micro-ondes à gradation dans le modèle WMS
Temp. de fonctionnement	De -20°C à +40°C



LUMINAIRES COMMERCIAUX

BANDES LUMINEUSES LINÉAIRES

OL-ST4-3CCT+W | OL-ST8-3CCT+W

BANDES LUMINEUSES LINÉAIRES À DELL AVEC RÉGLAGE DE COULEUR DE TEMPÉRATURE ET DE PUISSANCE



DESCRIPTION:

- Connexion en série
- Installation suspendue ou en surface
- Compatible avec les détecteurs de mouvements (vendus séparément)

Puissance	30W,40W,50W 50W,60W,70W
Lumens Angle du faisceau	130lmn/W 120°
Durée de vie IRC	50000 Heures 80
À gradation Tension	Oui (0-10v atténuation) 120-347V CA
Temp. de couleur	3500K / 4000K / 5000K
Garantie	5 ans
Degré de protection	IP20
Classification	IC / Utilisation intérieure / Endroits humides et secs
Applications	Écoles / Hôpitaux / Supermarchés / Bureau / Entrepôt
Temp. de fonctionnement	De -20°C à +40°C



OL-ST4-3CCT+WMS | OL-ST8-3CCT+WMS

BANDES LUMINEUSES LINÉAIRES À DELL AVEC DÉTECTEUR DE MOUVEMENTS INTÉGRÉ ET RÉGLAGE DE COULEUR DE



DESCRIPTION:

- Connexion en série
- Installation suspendue ou en surface
- Réglage pour usine: descend à 50 %

Puissance	30W,40W,50W 50W,60W,70W
Lumens Angle du faisceau	130lmn/W 120°
Durée de vie IRC	50000 Heures 80
À gradation Tension	Oui (0-10v atténuation) 120-347V CA
Temp. de couleur	3500K / 4000K / 5000K
Garantie	5 ans
Degré de protection	IP20
Classification	IC / Utilisation intérieure / Endroits humides et secs
Applications	Écoles / Hôpitaux / Supermarchés / Bureau / Entrepôt
Temp. de fonctionnement	De -20°C à +40°C



NOUVEL ARRIVÉ



ACCESSOIRES (VENDUES SÉPARÉMENT)



LUMINAIRES COMMERCIAUX

LUMINAIRES DE ZONE

SB150-3CCT+W | SB300-3CCT+W

LUMINAIRE DE ZONE A DEL DE QUALITE COMMERCIALE AVEC SOCLE À DOUILLE



DESCRIPTION:

- Efficacité lumineuse élevée et longue durée de vie
- Conception en aluminium moulé avec un meilleur refroidissement
- Lentille rotative spécialement conçue

Puissance	70W,100W,150W 200W,250W,300W
Lumens Angle du faisceau	135lmn/W TYPE III
Durée de vie IRC	50000 Heures >80
À gradation Tension	Oui (0-10v atténuation) 120-347V CA
Temp. de couleur	3000K / 4000K / 5000K
Garantie	5 ans
Degré de protection	IP65
Classification	Endroits trempes
Applications	Stationnements / Rues / Stades / Parcs / Entrepôts / Espaces industriels
Temp. de fonctionnement	-40°C ~ +45°C



ACCESSOIRES (VENDUES SÉPARÉMENT)



LUMINAIRE ENVELOPPANT

4WA-3CCT+W

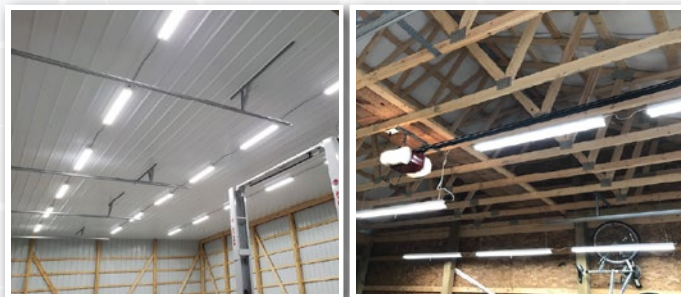
LUMINAIRE ENVELOPPANT AVEC RÉGLAGE DE PUISSANCE ET DE COULEUR DE TEMPÉRATURE



DESCRIPTION:

- Lumière diffuse et bon dans des endroits humides
- Installation en surface
- Lentille en polycarbonate

Puissance	30W,40W,50W
Lumens Angle du faisceau	110lmn/W 110°
Durée de vie IRC	50000 Heures >80
À gradation Tension	Oui (0-10v atténuation) 120-347V CA
Temp. de couleur	3500K / 4000K / 5000K
Garantie	5 ans
Degré de protection	IP20
Facteur de puissance	>0.9
Applications	Écoles / Hôpitaux / Supermarchés / Bureau / Entrepôt
Temp. de fonctionnement	De -20°C à +40°C



LUMINAIRES COMMERCIAUX

LUMINAIRES MURAUX

WP40-3CCT+W | WP100-3CCT+W

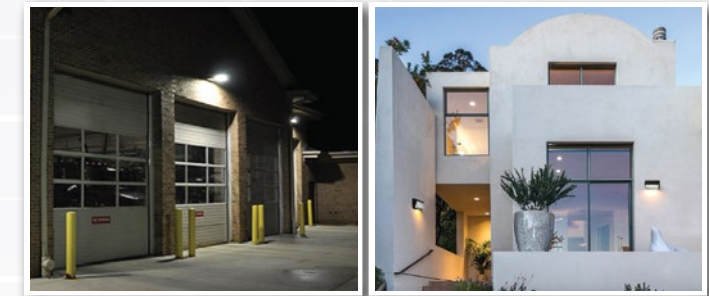
LUMINAIRES MURAUX DEL ÉTANCHES AVEC COUVERCLE EN VERRE



DESCRIPTION:

- Étanche à la poussière
- Le niveau à bulle intégré garantit une installation horizontale
- Étanche à l'eau

Puissance	20W,30W,40W 60W,80W,100W
Lumens Angle du faisceau	>135lmn/W 70°x110°
Durée de vie IRC	50000 Heures >80
À gradation Tension	Oui (0-10v atténuation) 120-347V CA
Temp. de couleur	3000K / 4000K / 5000K
Garantie	5 ans
Degré de protection	IP65
Classification	Utilisation intérieure et extérieure / Endroits trempes
Applications	Entrepôt / Gymnase / Espaces industriels / Etc.
Temp. de fonctionnement	De -40°C à +45°C



ACCESSOIRES (VENDUES SÉPARÉMENT)



M-WP25-3CCT+W

MINI LUMINAIRES MURAUX DEL À COULEUR DE TEMPÉRATURE ET PUISSANCE AVEC CELLULE PHOTOÉLECTRIQUE



DESCRIPTION:

- Excellente conception optique
- Aluminium moulé sous pression à conception refroidissante
- Installation facile, avec le kit de montage en surface (inclus)

Puissance	15W,20W,25W
Lumens Angle du faisceau	>125lmn/W 90°x140°
Durée de vie IRC	50000 Heures >80
À gradation Tension	Oui (0-10v atténuation) 120-347V CA
Temp. de couleur	3000K / 4000K / 5000K
Garantie	5 ans
Taux de courant	0.28A
Classification	Endroits trempes
Matériaux Montage	ADC12 Support fixe
Temp. de fonctionnement	De -20°C à +40°C



LUMINAIRES COMMERCIAUX

PLAFONNIERS COMMERCIAUX

OD-C618 | OD-C822

PLAFONNIERS COMMERCIAUX RONDS DE 302 ET 305 mm (6" ET 8") À DEUX CHOIX

DESCRIPTION:

- Type IC et étanche
- Optique régressé à faible éblouissement
- Convient aux nouvelles constructions et aux applications de rétrofit



Puissance	7W,10W,18W 10W,15W,22W
Lumens	650-1600lmn 950-2000lmn
Durée de vie IRC	50000 Heures 80+
À gradation Tension	Oui (0-10v atténuation) 120-347V CA
Temp. de couleur	2700K / 3000K / 3500K / 4000K / 5000K
Garantie Angle du faisceau	5 Years 120°
Degré de protection	IP54
Classification	Utilisation intérieure
Applications	Nouvelles constructions / Rétrofits / Etc.
Temp. de fonctionnement	De -20°C à +40°C

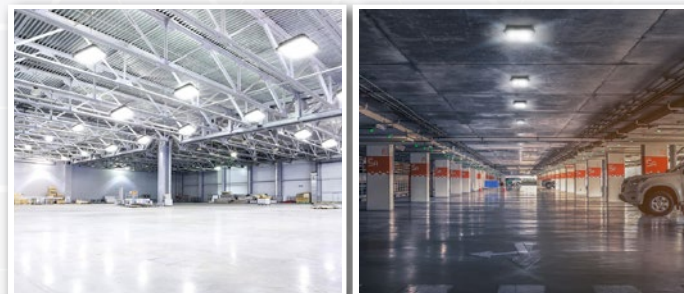
VERRIÈRES COMMERCIALES

CNP40-3CCT+W | CNP100-3CCT+W

VERRIÈRES DEL DE GARAGE MINCE ET DURABLE AVEC UNE CONCEPTION LÉGÈRE

DESCRIPTION:

- Capteur à connexion rapide
- Réflecteurs à haute luminosité
- Fonctions de réglage de la puissance et de la couleur de température



Puissance	20W,30W,40W 60W,80W,100W
Lumens	135LMN/W
Durée de vie IRC	50000 Heures >80
À gradation Tension	Non 120-347V CA
Temp. de couleur	3500K / 4000K / 5000K
Garantie Angle du faisceau	5 ans 150°
Degré de protection	IP54
Classification	Endroits trempes
Applications	Stationnement / Abri d'auto / Entrée / Passage souterrain / Etc.
Temp. de fonctionnement	De -40°C à +113°C

ACCESSOIRES (VENDUES SÉPARÉMENT)



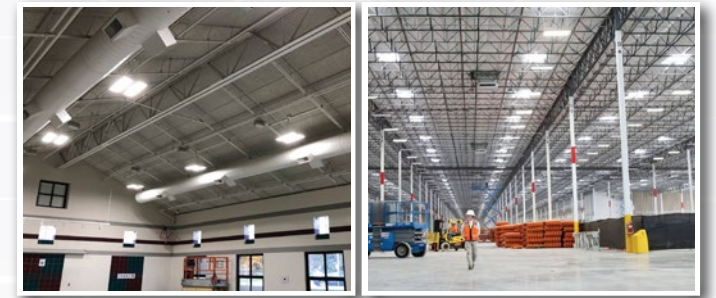
PLAFONNIERS CIRCULAIRES (UFO) ET LINÉAIRES

2HB165-3CCT+W | 4HB250-3CCT+W

PLAFONNIERS LINÉAIRES DE 610 et 1219 mm (2' et 4') DE QUALITÉ COMMERCIALE AVEC COULEUR DE TEMPÉRTURE ET PUISSANCE RÉGLABLES

DESCRIPTION:

- Pilote de haute qualité
- Sans scintillement
- Convient aux endroits secs



Puissance	90W,120W,165W 200W,225W,250W
Lumens Angle du faisceau	135lmn/W 90°
Durée de vie IRC	50000 Heures >80
À gradation Tension	Oui (0-10v atténuation) 120-347V CA
Temp. de couleur	3500K / 4000K / 5000K
Garantie	5 ans
Degré de protection	IP20
Classification	Non IC / Utilisation intérieure / Endroits secs
Applications	Entrepôts / Gymnase / Espaces industriels / Etc.
Temp. de fonctionnement	De -40°C à +45°C

ACCESSOIRES (VENDUES SÉPARÉMENT)



2HB165-3CCT+W+S | 4HB250-3CCT+W+S

PLAFONNIERS LINÉAIRES DE 610 et 1219 mm (2' et 4') DE QUALITÉ COMMERCIALE AVEC COULEUR DE TEMPÉRTURE ET PUISSANCE RÉGLABLES

DESCRIPTION:

- Sans scintillement
- Compatible avec capteur à connexion rapide (vendu séparément)
- Convient aux endroits secs



Puissance	90W,120W,165W 200W,225W,250W
Lumens Angle du faisceau	135lmn/W 90°
Durée de vie IRC	50000 Heures >70
À gradation Tension	Oui (0-10v atténuation) 120-347V CA
Temp. de couleur	3500K / 4000K / 5000K
Garantie	5 ans
Degré de protection	IP20
Classification	Non IC / Utilisation intérieure / Endroits secs
Applications	Entrepôts / Gymnase / Espaces industriels / Etc.
Temp. de fonctionnement	De -40°C à +45°C

ACCESSOIRES (SOLD SEPARATELY)



UFO-150-3CCT+W | UFO-240-3CCT+W

PETIT PLAFONNIER ROND LÉGER AVEC COULEUR DE TEMPÉRATURE ET PUISSANCE RÉGLABLE



DESCRIPTION:

- Apparence simple et stylée
- Excellente dissipation de chaleur
- Pilote rond pour une installation rapide

Puissance	100W, 125W, 150W 150W, 200W, 240W
Lumens Angle du faisceau	135lmn/W 110°
Durée de vie IRC	50000 Heures >80
À gradation Tension	Oui (0-10v atténuation) 120-347V CA
Temp. de couleur	3500K / 4000K / 5000K
Garantie	5 ans
Degré de protection	IP65
Classification	Endroits trempes
Applications	Entrepôts / Espaces de stockage / Espaces industriels / Etc.
Temp. de fonctionnement	De -20°C à +40°C



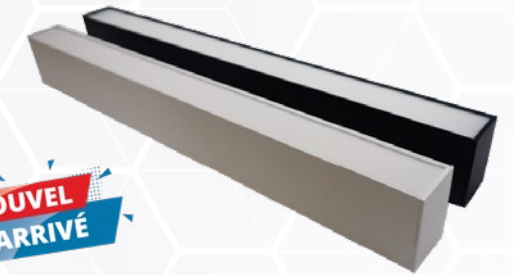
ACCESSOIRES (VENDUES SÉPARÉMENT)



BANDES LUMINEUSES ARCHITECTURALE

2ALS-3CCT+W

PUISSANCE ET CCT RÉGLABLES 2 PI. BANDE LUMIÈRE POUR ÉCLAIRER LES ESPACES AVEC UNE VARIÉTÉ DE FORMES



NOUVEL ARRIVÉ

DESCRIPTION:

- Capacité de gradation douce
- Boîtier en aluminium extrudé
- Disponible avec installation suspendue et en rangée

Puissance	15W, 20W, 25W
Lumens Angle du faisceau	135lmn/W 120°
Durée de vie IRC	50000 Heures ≥80
À gradation Tension	Oui (0-10v atténuation) 120-347V CA
Temp. de couleur	3500K / 4000K / 5000K
Garantie	5 ans
Degré de protection	IP40
Classification	IC / Emplacement sec et humide
Applications	Bureaux/magasins de détail/restaurants/hôtels/places/façades de bâtiments, etc.
Temp. de fonctionnement	De -20°C ~ +45°C



4ALS-3CCT+W

PUISSANCE ET CCT RÉGLABLES 4 PI. BANDE LUMIÈRE POUR ÉCLAIRER LES ESPACES AVEC UNE VARIÉTÉ DE FORMES



NOUVEL ARRIVÉ

DESCRIPTION:

- Capacité de gradation douce
- Boîtier en aluminium extrudé
- Disponible avec installation suspendue et en rangée

Puissance	30W, 40W, 50W
Lumens Angle du faisceau	135lmn/W 120°
Durée de vie IRC	50000 Heures ≥80
À gradation Tension	Oui (0-10v atténuation) 120-347V CA
Temp. de couleur	3500K / 4000K / 5000K
Garantie	5 ans
Degré de protection	IP40
Classification	IC / Emplacement sec et humide
Applications	Bureaux/magasins de détail/restaurants/hôtels/places/façades de bâtiments, etc.
Temp. de fonctionnement	De -20°C ~ +45°C



8ALS-3CCT+W

PUISSANCE ET CCT RÉGLABLES 8 PI. BANDE LUMIÈRE POUR ÉCLAIRER LES ESPACES AVEC UNE VARIÉTÉ DE FORMES



DESCRIPTION:

- Capacité de gradation douce
- Boîtier en aluminium extrudé
- Disponible avec installation suspendue et en rangée

Puissance	60W, 80W, 100W
Lumens Angle du faisceau	135lm/W 120°
Durée de vie IRC	50000 Heures ≥80
À gradation Tension	Oui (0-10v atténuation) 120-347V CA
Temp. de couleur	3500K / 4000K / 5000K
Garantie	5 ans
Degré de protection	IP40
Classification	IC / Emplacement sec et humide
Applications	Bureaux/magasins de détail/restaurants/hôtels/places/façades de bâtiments, etc.
Temp. de fonctionnement	De -20°C ~ +45°C



NOUVEL ARRIVÉ



BANDES LUMINEUSES ARCHITECTURALES FINITIONS DISPONIBLES



ACCESSOIRES DE BANDES LUMINEUSES ARCHITECTURALES (VENDUES SÉPARÉMENT)



GRATUITE

REMISES

APPROUVÉ PAR BC HYDRO



LUMINAIRE ENVELOPPANT

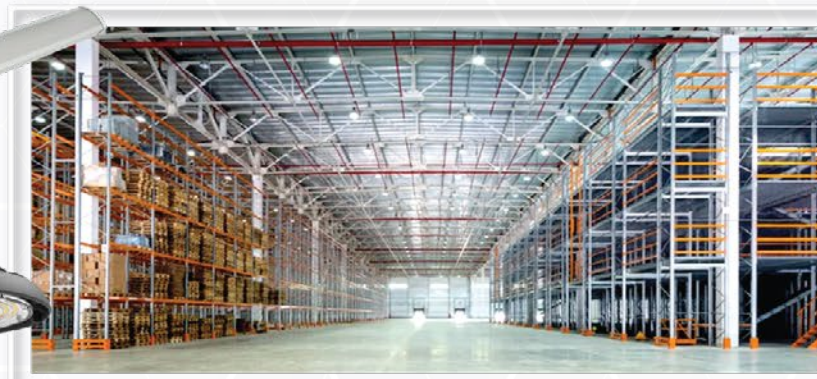


UFO ET LINÉAIRES

LUMINAIRES ÉTANCHES



LUMINAIRES MURAUX



BANDES LUMINEUSES LINÉAIRES

LUMINAIRES DE ZONE

PANNEAUX LUMINEUX

GARDEZ UN OÏL SUR LES NOUVEAUX AJOUTS À CETTE LISTE RÉGULIÈREMENT!



Remarques:



Chez **ORTECH Industries Inc.**, vous trouverez des solutions à tous vos besoins en matière d'éclairage, d'électricité et de chauffage, de ventilation et de climatisation. Depuis nos modestes débuts en 2004, alors que nous n'étions qu'un petit fournisseur spécialisé dans quelques marchés choisis, nous nous sommes devenus des leaders de l'industrie à travers l'Amérique du Nord. Grâce à l'utilisation efficace de notre réseau à Hong Kong et en Chine, nous avons fourni une large gamme de produits d'éclairage innovants et économiques, d'éclairage, d'électricité et de chauffage, ventilation et climatisation.

Ortech est un leader dans le domaine de l'éclairage DEL, des foyers DEL et des ventilateurs. Nous proposons également des articles tels que des boîtes électriques et des plaques métalliques, ce qui fait de nous le guichet unique préféré des électriciens. Tous nos produits sont certifiés par les normes américaines et canadiennes et sont distribués à travers les salles d'exposition d'éclairage, les grossistes en électricité et les distributeurs en CVC.

ORTECH se réserve le droit de modifier en tout temps, sans préavis, une partie ou l'ensemble des caractéristiques de ses produits, de nos produits, de leur conception, de leurs composants et de leurs spécifications.

Les produits ORTECH sont distribués en Amérique du Nord par **Crown Distributors Ltd.**



EXPLOREZ NOTRE GAMME D
AUTRES CATALOGUES

- CVC
- ÉLECTRIQUE
- FOYERS

HVAC
CATALOGUE 2024

CATECH
www.ortechindustries.ca

FIREPLACE
CATALOGUE 2024

CATECH
www.ortechindustries.ca

ELECTRICAL

CATECH
INDUSTRIES.CA

CATECH
www.ortechindustries.ca

CATECH
www.ortechindustries.ca





WWW.ORTECHINDUSTRIES.CA

13376 Comber Way, Surrey, BC V3W 5V9
205 Summerlea Rd, Brampton, ON L6T 4E5

1-888-543-6473
info@ortechindustries.com